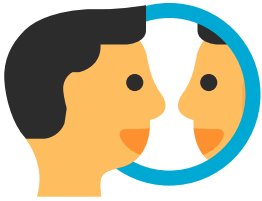


ทักษะการเป็นนักสร้างเสริม สูงภาวะทางปัญญา

ผู้จัดกิจกรรมที่สนใจบูรณาการมิติสูงภาวะทางปัญญา
ในงานสร้างเสริมสูงภาวะ ควรได้ฝึกฝนทักษะดังนี้

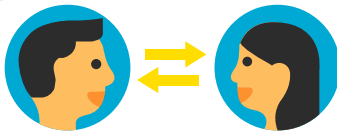
1



การตระหนักรู้และการ สะท้อนตนเอง (Intrapersonal)

ทักษะการเรียนรู้และเข้าใจโลก
ภายในตนเอง เช่น พื้นที่เรียนรู้
การฟังอย่างลึกซึ้ง สมดุลปัญญา
3 ฐาน (หัว ใจ กาย)

2



ความสัมพันธ์และการ สื่อสาร (Interpersonal)

ทักษะการดูแลความสัมพันธ์ใน
ชีวิตและงาน เช่น การสื่อสารด้วย
หัวใจ กระบวนการสุนทรียสนทนา
(Dialogue)

3



การคิดกระบวนระบบ (Systems Thinking)

ทักษะวิธีคิดกระบวนระบบ
การเห็นแบบแผนและโครงสร้าง
การมองภาพรวม และเชื่อมโยง
มิติทางสังคม

ผู้จัดกิจกรรม

