

ปฐมนิเทศน์ 2017

HELLO

ยินดี
ด้วยค่ะ

สวัสดี

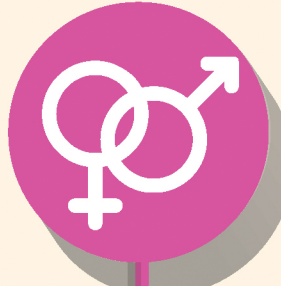


THE POWER OF LALA



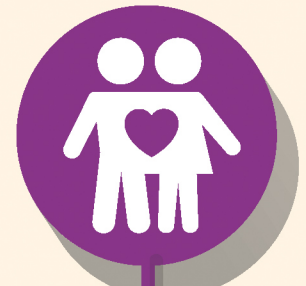
มูลนิธิเพื่อนหญิง
FRIEND OF WOMEN FOUNDATION





တိုကျိုကျ၊ ခွဲများခွဲကျပျာမပြီးနှင့်လိ
ငှပိုငှးဆိုငှရာတိုဒီယိုကိုထုတုလွငှ

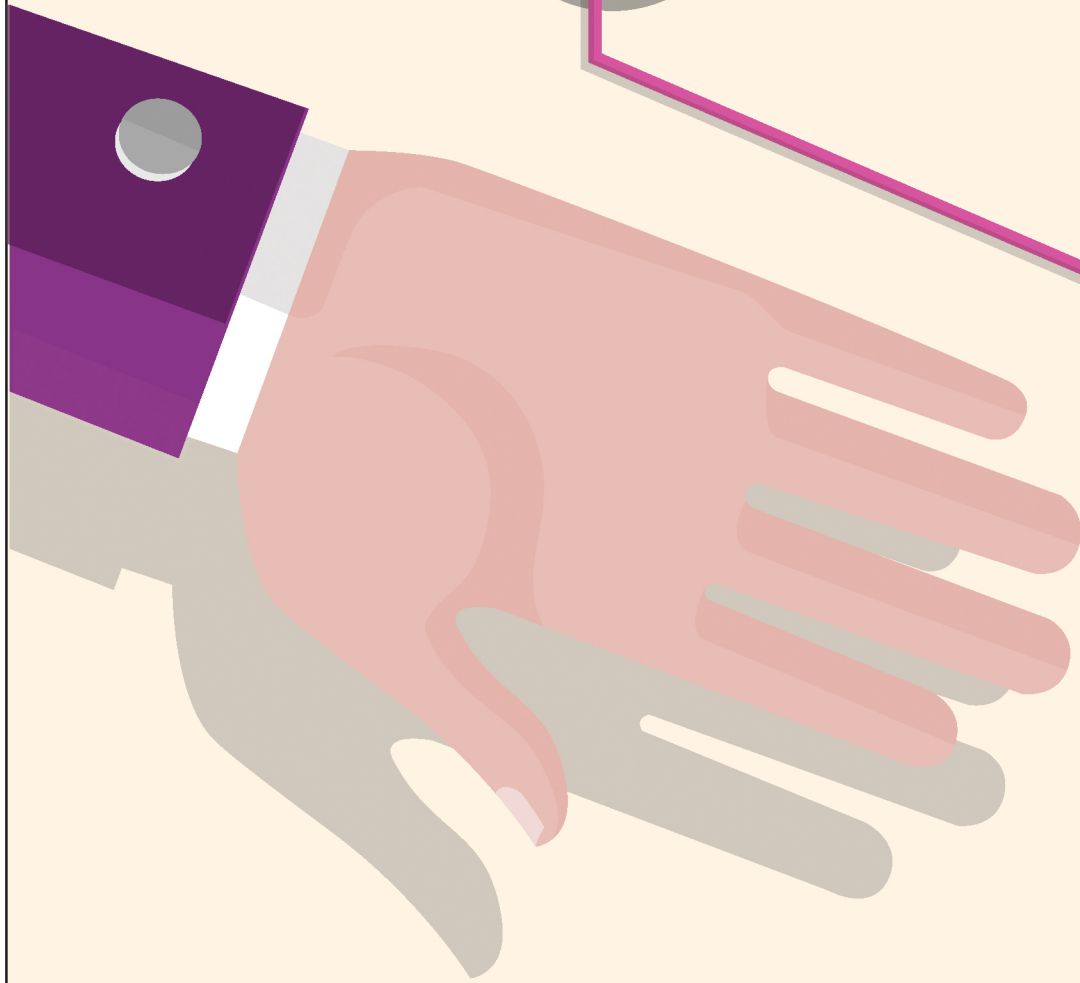
မိသားစုမပြီးကတိုကျိုကျခွဲခံရ၊ ရုပုပို
ငှးဆိုငှရာ၊ စိတုပိုငှးဆိုငှရာသကျရစာ
ကျမှုလုတုလပုမှုခွငှနှင့်လုံခွံစိတုခငှ



มูลนิธิเพื่อนหญิง

FRIENDS OF WOMEN FOUNDATION

ကာကုယုမှု လူ့အခွင့်အရး
မိန်းမတို့အဘို့



ကိုယ်ဝန်ဆောင်ဖွစ်ဖို့အဆင်သ
င့်ဘူး။ တရားမဝင်လူကုန်ကူးမှု
မပြီး၏လုပုအား။



မတရားထုတုပယုခံရ၊ ခသာကြေ
ာငှကပြီးမခွဲခြားဆက်ဆံမှုလူမိျးနှင့်
ဘာသာတရား၏ခြားနားချက်များ။



ကွန်ယက်ကိုခိုင်ခံ့စ။၊ ဖန်တီး ထင်
ပြုပါ လူမှုရးမညီမျှမှု

ကူညီစောင့်ရှောက်ရေးရ အမျိုးသမီးအခွင့်အရေး



1

- ဥပဒေရေးရာအကူအညီမပြုနှင့်လူမှုရေးအလုပ်
- ဒုက္ခဆန်ဆေးကျသယုခွင့်အတုကျကူညီစောင့်ရှောက်ရေး။
- ဒုက္ခဆန္ဒကျင့်တိုကျခိုက်နေ
- အဆိုပါထောက်ခံမှုအုပ်စုတစ်စုအစည်းအဝေးများ
အဆိုပါအသင်းအစည်းအဝေးများ



အားကောင်းကွန်ယက်ကို

2

- အလုပ်သမားရေးရာကုန်ကျ အလုပ်မှာလစာငွေရရေး၊ အလုပ်သမားဥပဒေနှင့်ကန်
မာရေးဗဟုသုတနှင့်ဘေးကင်းလုံခြုံမှုကိုထောက်ပံ့ရန်။
- မှအကံပေးလူပုဂ္ဂိုလ်များထောက်ပံ့မှုအပူစုမပြုကိုကူညီသူငယ်ချင်းမိတ်ဆက်ပေးခြင်း
သို့မဟုတ်အဖွဲ့တစ်ဖွဲ့အတူလုပ်အားပေးစုစည်းနေသည်။



အစိုးရအကျင့်စီမံအကူအညီနှင့်အတူပူးပေါင်း။

3

- အမိုးသမီး နားလည်မှုနဲ့လေးစားမှုကိုတိုးတက်စေရန်ယန်တရားမနေဖွဲ့လူတို့သည်
အမျိုးသမီးမပြု၏လူအခွင့်အရေး။
- ကုန်ကျအကူအညီ၊ အစိုးရအကျင့်စီမံအကူအညီနှင့်အတူအခွင့်အရေးပူးပေါင်း
ပူး။ လုံခြုံရေး အလုပ်သမားရေးရာဦးစီးဌာန





ထိတံ့



ထိတံ့



ဖုန်းကို 0-2513-1001
(အလိုအလခြာကျိ 5 လိုဏ်း)
ဖကျဈ 0-2513-1929



အလယျပဟိုတဇာဠ
နယျပယျ SONGKHLA ဖုန်းကို 074-422-836
နယျပယျ PATTANI ဖုန်းကို 073-451-581



အလယျပဟို မှဇာကကြ
နယျပယျခငြးမိုဠ် ဖုန်းကို 053-800-565



အလယျပဟို အရဇမွဇာကျဘကျ
နယျပယျ MUKDAHAN ဖုန်းကို 042-612232
နယျပယျ UBON ရာခငြ ဖုန်းကို 045-950305



WOMEN'S RIGHTS



ဖုဠုလဈတုဠု တနဠ်လာနဠ်-သဇာကွာနဠ်
အခိန္နိ 9.00-16.00



အဆိုပါဒကျရာရရိလူတဈဠီးဖဇျာရုဇဖွဈဈဠုမငြးနဠုအ
တူတာဝနူထမူးဆဇာဠုခဲသဠု။ နားလဠု၊
ပိုမိုဆိုးရှားပါဘူး၊ဘာလဲဆိုတဇာအားကဇာဠုးတဲတနူဖိုး
ရိသဇာနဠုခိုဠုခဲသဇာပဇးပါသဠု။



ဖဇာဠုဒဇးရဠုးကလဇးအခုဠုအရဇးဆိုဠုရာကာကုယျစ
ဇာဠုရဇာကျရဇးစဠုတာနဠုအမိုးဠုးအမိုးဠုးဘားရဲတယျ
ဖဲအဂေဠုးစီဠုအတူပူးပဇးပဇး။



1300 မွစဠုတာ PRACHABDI



ကလဇးမငြး၊အမိုးဠုးအမိုးဠုးနဠုမိသားစုမငြးကိုကူညီအမငြးပွ
ဠုသုဆဇးရုံမငြးအပဇျမခိုရဇးစဠုတာ။
နဠုပွဠုနယျ Justice Center ကို



အမိုးဠုးအမိုးဠုးအခုဠုအရဇးအဘိုအရဇးစဠုတာ
တိုဠုပဠုနူဆဇာဠုမငြး ယဠုးအကျဠုပဒအဇာကျတ
ဠုအဖိုးမငြးအတုကျအရဠုအခငြးပွဠုမိ။

ကလဇးသုဠုကာကုယျစဠုရဇာကျရဇး၊
အကျဠုပဒ။ကာကုယျစဠုရဇာကျရဇးအိဠုတုဠုးအ
ကွမူးဖကျမု၊ အကျဠုပဒအကွားကိုဖနူဆဠုးခဲသဠု။
လူကုနူကူးမ အကျဠုပဒ။ ကိုဆနကငြ။

လိဠုနဠုစဠုလဠုးပွဠုမုဆိုဠုရာပွဠုမုမငြး။
အကွံပွဠုငြာမငြးနဠုညိနိဠုးအဂေဠုးစီမငြးနဠုဖိုးရဇးအ
ကူအညီမငြး။ပါဝဠုပတုသကျနတဲပွဠုနယျအဆ
ဠုဆဠုနဠုအတူသားကဇာဠုထုကျဠု။



01

SUN	MON	TUE	WED	THU	FRI	SAT
🎉	🎉	3	4	5	6	7
8	9	10	11	12	13	14
15	16	17	18	19	20	21
22	23	24	25	26	27	🎉
🎉	🎉	31				

02

SUN	MON	TUE	WED	THU	FRI	SAT
			1	2	3	4
5	6	7	8	9	10	11
12	13	14	15	16	17	18
19	20	21	22	23	24	25
26	27	28				








SUN MON TUE WED THU FRI SAT

03

			1	2	3	4
5	6	7	8	9	10	11
12	13	14	15	16	17	18
19	20	21	22	23	24	25
26	27	28	29	30	31	

SUN MON TUE WED THU FRI SAT

04

						1
2	3	4	5		7	8
		11				
18	19	20	21	22		
23	24	25	26	27	28	29
30						



NOTE

Lined area for notes, enclosed by a dashed border.



05



SUN	MON	TUE	WED	THU	FRI	SAT
		2	3	4		6
7	8	9		11	12	13
14	15	16	17	18	19	20
21	22	23	24	25	26	27
28	29	30	31			

06

SUN	MON	TUE	WED	THU	FRI	SAT
				1	2	3
4	5	6	7	8	9	10
11	12	13	14	15	16	17
18	19	20	21	22	23	24
25	26	27	28	29		



SUN MON TUE WED THU FRI SAT

07

2	3	4	5	6	7	
9	10	11	12	13	14	
16	17	18	19	20	21	22
23	24	25	26	27	28	29
30	31					

SUN MON TUE WED THU FRI SAT

08

		1	2	3	4	5
6	7	8	9	10		
13	14	15	16	17	18	19
20	21	22	23	24	25	26
27	28	29	30	31		






09

SUN	MON	TUE	WED	THU	FRI	SAT
					1	2
3	4	5	6	7	8	9
10	1	12	13	14	15	16
17	18	19	20	21	22	23
24	25	26	27	28	29	30

10

SUN	MON	TUE	WED	THU	FRI	SAT
1	2	3	4	5	6	7
8	9	10	11	12	13	14
15	16	17	18	19	20	21
22		24	25	26	27	28
29	30	31				

SUN MON TUE WED THU FRI SAT

			1	2	3	4
5	6	7	8	9	10	11
12	13	14	15	16	17	18
19	20	21	22	23	24	25
26	27	28	29	30		

11

မိမိ
အားလုံး

SUN MON TUE WED THU FRI SAT

					1	2
3	4	👉	6	7	8	9
📖	📖	12	13	14	15	16
17	18	19	20	21	22	23
🎄	🎄	26	27	28	29	30
🎉						

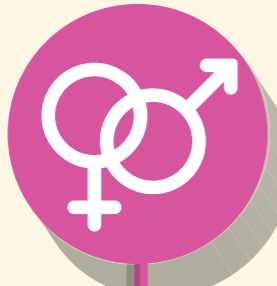
12



ปฏิทินปี 2017



THE POWER OF LALA



ตกอยู่ในภาวะวิกฤติความรุนแรง
จากภัยคุกคามทางเพศและ
เผยแพร่คลิปวิดีโอ

การถูกทำร้ายโดยบุคคลในครอบครัว
ที่ส่งผลกระทบต่อด้านร่างกายจิตใจ
สิทธิเสรีภาพและความมั่นคง



มูลนิธิเพื่อนหญิง

FRIENDS OF WOMEN FOUNDATION

มีบทบาทในการพิทักษ์สิทธิ
และให้ความช่วยเหลือผู้หญิง



ในชีวิตตั้งครรถ์และไม่พร้อมที่จะรับ
ผิดชอบ การใช้แรงงานที่ผิดกฎหมาย
จากกระบวนการค้ามนุษย์



ถูกเลือกจ้างโดยไม่เป็นธรรมหรือ
ถูกเลือกปฏิบัติด้วยเหตุแห่งเพศ
เชื้อชาติ และ ศาสนา ที่ต่างกัน



สร้างความเข้มแข็งให้กับเครือข่ายขบวน
การต่อสู้ของผู้หญิงเพื่อร่วมสร้าง ร่วมคิด
ร่วมทำสังคมที่เสมอภาคและเป็นธรรม

การช่วยเหลือและพิทักษ์สิทธิสตรี

1

- ให้ความช่วยเหลือด้านกฎหมายและสังคมสงเคราะห์แก่ผู้หญิงที่ตกอยู่ในภาวะวิกฤติต่างๆ
- ให้ความช่วยเหลือในการติดต่อทนายความ นักสังคมสงเคราะห์ มีกระบวนการฟื้นฟูจิตใจ และเป็นกำลังใจให้ผู้หญิงที่เดือดร้อนให้สามารถต่อสู้
- โดยการจัดประชุมกลุ่มสนับสนุน (GROUP SUPPORT)
- และการจัดประชุมทีมสหวิชาชีพ (CASE CONFERENCE)



การเสริมสร้างความเข้มแข็งให้เครือข่าย อาทิต

2

- เครือข่ายแรงงาน โดยให้การสนับสนุนด้านการฝึกอบรมความรู้เกี่ยวกับ กฎหมายแรงงาน และสุขภาพความปลอดภัยในการทำงาน
- เครือข่ายชมรมหญิงช่วยเหลือหญิง แนะนำให้คำปรึกษาของมูลนิธิฯแล้วมารวมตัวกันเป็นอาสาสมัครทำกิจกรรมกลุ่มสนับสนุน หรือกลุ่มเพื่อนช่วยเพื่อน



การร่วมมือกับเครือข่ายหน่วยงานภาครัฐ ได้แก่

3

- เครือข่ายพนักงานสอบสวนหญิง-ชายโดยร่วมกันปรับปรุงกลไกให้มีความเข้าใจและเคารพในหลักสิทธิมนุษยชนของผู้หญิง
- เครือข่ายหน่วยงานรัฐอื่นๆโดยการประสานการทำงานกับกระทรวงการพัฒนาสังคมและความมั่นคงของมนุษย์ กระทรวงแรงงาน





ช่องทางการติดต่อ



ศูนย์ภาคใต้

จ.สงขลา โทร. 074-422-836

จ.ปัตตานี โทร. 073-451-581



ศูนย์ภาคเหนือ

จ.เชียงใหม่ โทร. 053-800-565



ศูนย์ภาคอีสาน

จ.มุกดาหาร โทร. 042-612232

จ.อุบลราชธานี โทร.045-950305

บริการในวันจันทร์-ศุกร์ เวลา 9.00-16.00 น.

เพื่อให้ผู้เสียหายได้รับการบริการด้วยกระบวนการที่เป็นมิตร เข้าใจ, ไม่ซ้ำเติม, เสริมพลังให้เห็นถึงคุณค่าและเข้มแข็ง



มูลนิธิร่วมมือกับศูนย์พิทักษ์สิทธิเด็กและสตรีสำนักงานตำรวจแห่งชาติ



1300 ศูนย์ประชาบดี



ศูนย์พึ่งได้โรงพยาบาลของรัฐช่วยเหลือเด็กสตรีและครอบครัว และศูนย์ยุติธรรมจังหวัด



ช่องทางการติดต่อ



โทรศัพท์ 0-2513-1001 (อัตโนมัติ 5 สาย)

โทรสาร 0-2513-1929

ที่ตั้ง มูลนิธิเพื่อนหญิง

386/61-62 รัชดาภิเษก42

(ซอยเฉลิมสุข) ถนนรัชดาภิเษก

แขวงลาดยาว เขตจตุจักร กรุงเทพฯ

10900

WOMEN'S RIGHTS



ศูนย์พิทักษ์สิทธิสตรี

ให้บริการคำปรึกษา สิทธิคุ้มครองตามพรบ.



คุ้มครองเด็ก, พรบ.คุ้มครองผู้ถูกระทำความรุนแรงในครอบครัว, พรบ.ป้องกันและปราบปรามการค้ามนุษย์, พรบ.คอมพิวเตอร์,



ประมวลกฎหมายอาญาว่าด้วยความผิดเกี่ยวกับเพศ

เสนอแนะและประสานหน่วยงานและพัฒนาระบบการช่วย

เหลือผู้เสียหายกับสหวิชาชีพระดับจังหวัดที่เกี่ยวข้อง



01

SUN	MON	TUE	WED	THU	FRI	SAT
🎉	🎉	3	4	5	6	7
8	9	10	11	12	13	14
15	16	17	18	19	20	21
22	23	24	25	26	27	🎉
🎉	🎉	31				

02

SUN	MON	TUE	WED	THU	FRI	SAT
			1	2	3	4
5	6	7	8	9	10	11
12	13	14	15	16	17	18
19	20	21	22	23	24	25
26	27	28				



NOTE



A series of horizontal solid gray lines for writing, contained within a larger dashed gray border.








SUN MON TUE WED THU FRI SAT

03

			1	2	3	4
5	6	7	8	9	10	11
12	13	14	15	16	17	18
19	20	21	22	23	24	25
26	27	28	29	30	31	

SUN MON TUE WED THU FRI SAT

04

						1
2	3	4	5		7	8
		11				
18	19	20	21	22		
23	24	25	26	27	28	29
30						





NOTE






A series of 18 horizontal lines for writing, enclosed within a dashed border.

OK


လေ့သုံး



05



SUN	MON	TUE	WED	THU	FRI	SAT
		2	3	4		6
7	8	9		11	12	13
14	15	16	17	18	19	20
21	22	23	24	25	26	27
28	29	30	31			

06

SUN	MON	TUE	WED	THU	FRI	SAT
				1	2	3
4	5	6	7	8	9	10
11	12	13	14	15	16	17
18	19	20	21	22	23	24
25	26	27	28	29		



SUN MON TUE WED THU FRI SAT

07

2	3	4	5	6	7	
9	10	11	12	13	14	
16	17	18	19	20	21	22
23	24	25	26	27	28	29
30	31					

SUN MON TUE WED THU FRI SAT

08

		1	2	3	4	5
6	7	8	9	10		
13	14	15	16	17	18	19
20	21	22	23	24	25	26
27	28	29	30	31		






09

SUN	MON	TUE	WED	THU	FRI	SAT
					1	2
3	4	5	6	7	8	9
10	1	12	13	14	15	16
17	18	19	20	21	22	23
24	25	26	27	28	29	30

10

SUN	MON	TUE	WED	THU	FRI	SAT
1	2	3	4	5	6	7
8	9	10	11	12	13	14
15	16	17	18	19	20	21
22		24	25	26	27	28
29	30	31				

The image shows a worksheet for taking notes. At the top center, there is a dark gray rounded rectangle containing the word "NOTE" in large, bold, black capital letters. This box is surrounded by a decorative border of small white dots. Below the "NOTE" box, the page is ruled with horizontal lines for writing. The entire ruled area is enclosed within a dashed-line border that has rounded corners.

NOTE







SUN MON TUE WED THU FRI SAT

			1	2	3	4
5	6	7	8	9	10	11
12	13	14	15	16	17	18
19	20	21	22	23	24	25
26	27	28	29	30		

11

สวัสดี
ค่ะ

SUN MON TUE WED THU FRI SAT

					1	2
3	4		6	7	8	9
		12	13	14	15	16
17	18	19	20	21	22	23
		26	27	28	29	30
						

12



