

comde





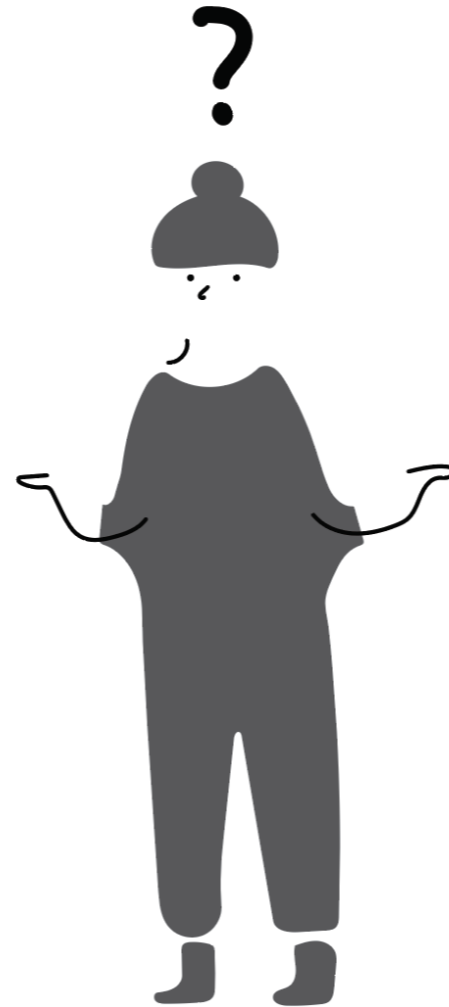
เขื่อนแม่วงก์



objective

จุดประสงค์ของ
งานเราคืออะไร

objective 01



สื่อที่นำเสนอ
ข้อมูลที่เข้าใจง่าย

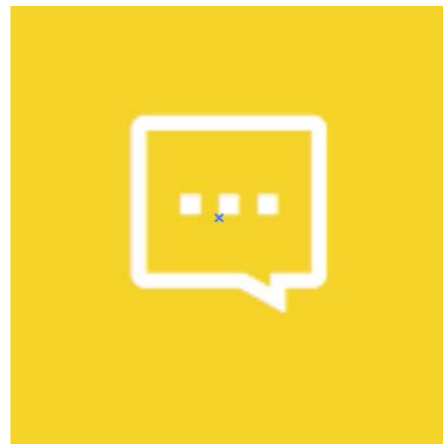
คนที่ไม่รู้อะไรเลย

เป็นคำพูดหรือบท
สัมภาษณ์ที่ออกสื่อ

comment

feedback จาก
คราวที่แล้ว

comment 01



สื่อที่นำเสนอ
ข้อมูลที่เข้าใจง่าย

การตัดสินใจเลือกข้าง

การเปรียบเทียบข้อมูล

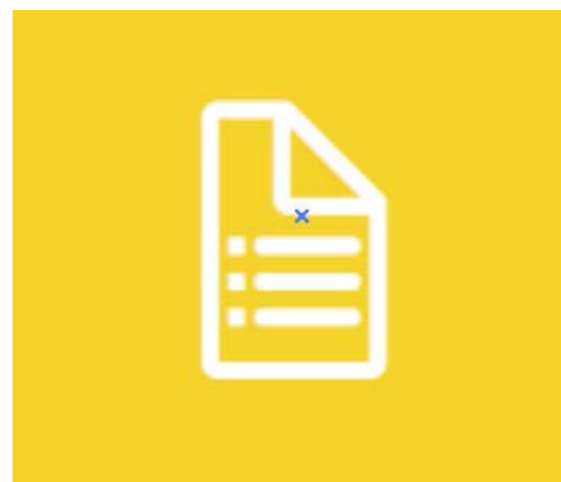
ความน่าเชื่อถือของข้อมูล

การดำเนินการต่อ

design solution

art direction
format

format 02



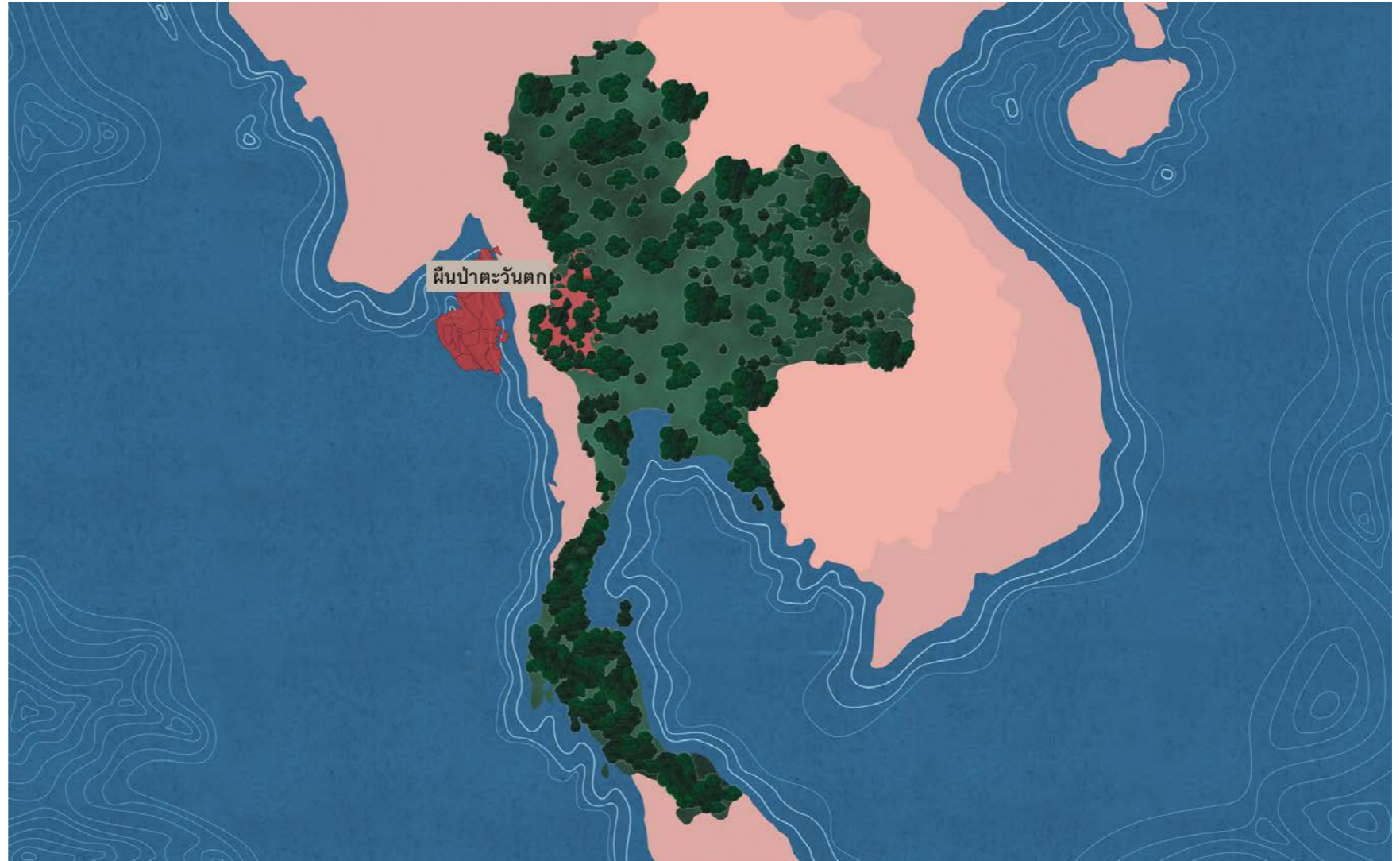
ทำไมเป็นสื่อ
สิ่งพิมพ์

process and exploration

art direction

format

art direction 01



digital collage

texture

top view

process and exploration

art direction
format

art direction 02



วาดมือ

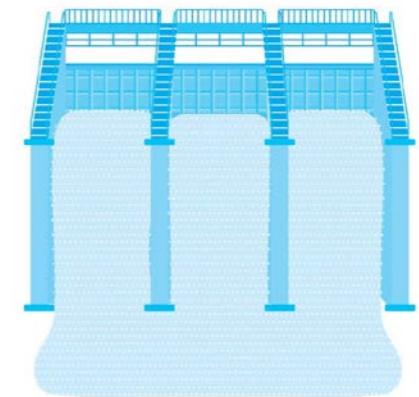
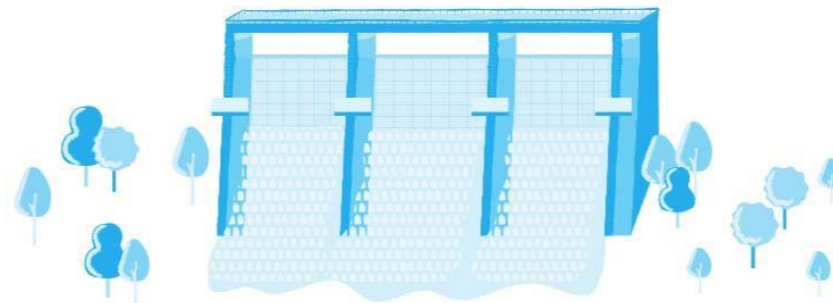
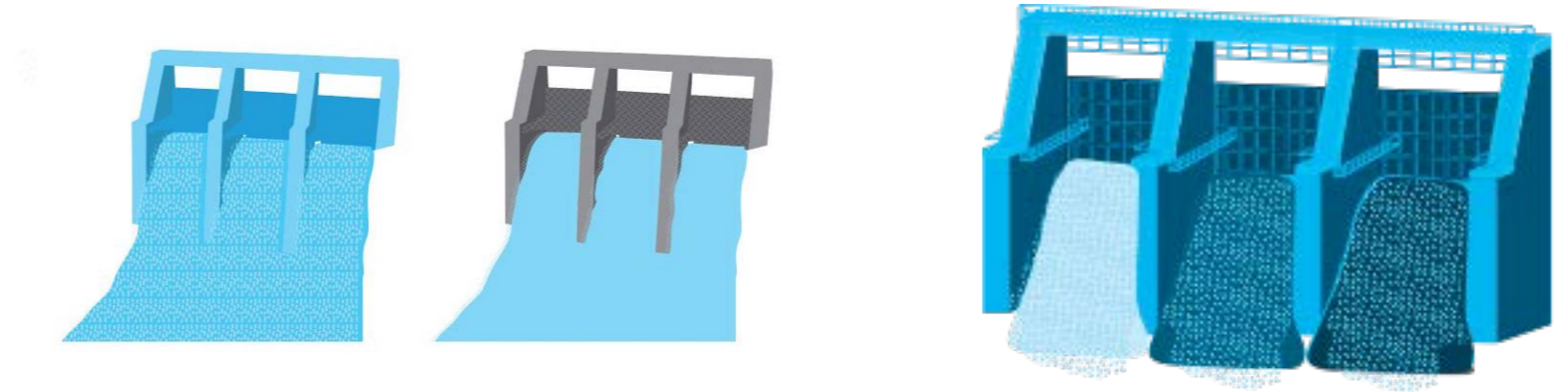


รูปทรงเรขาคณิต

process and exploration

art direction
format

art direction 03

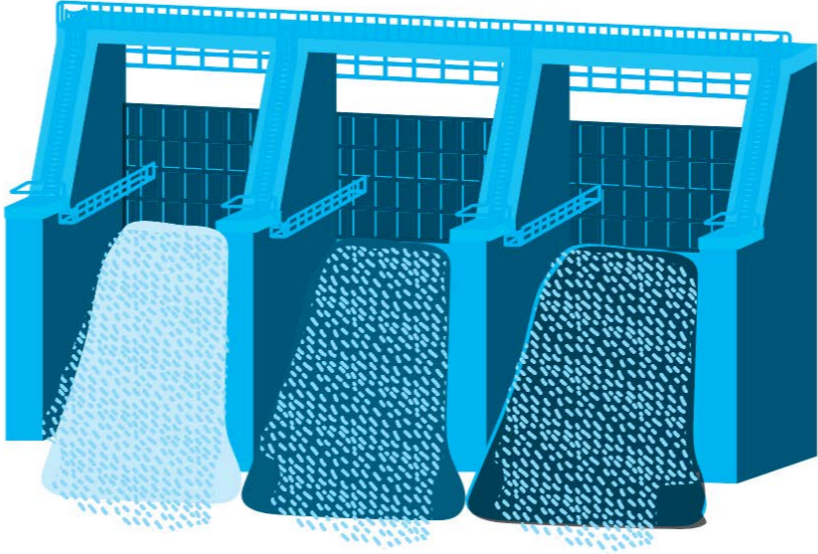


เรขาคณิต

process and exploration

art direction
format

art direction 04



เขื่อน

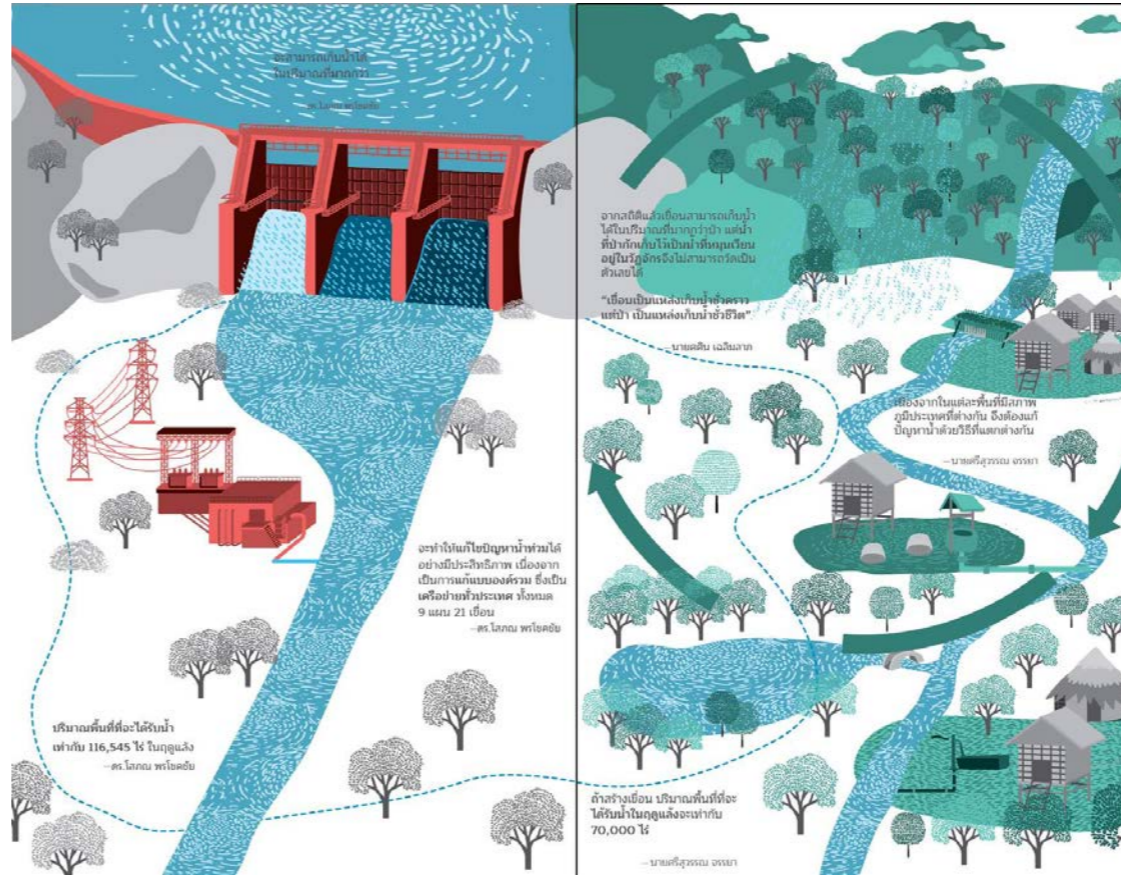
สรุปรูปแบบที่เลือก
และเหตุผล

design solution

illustration + font

art direction
format

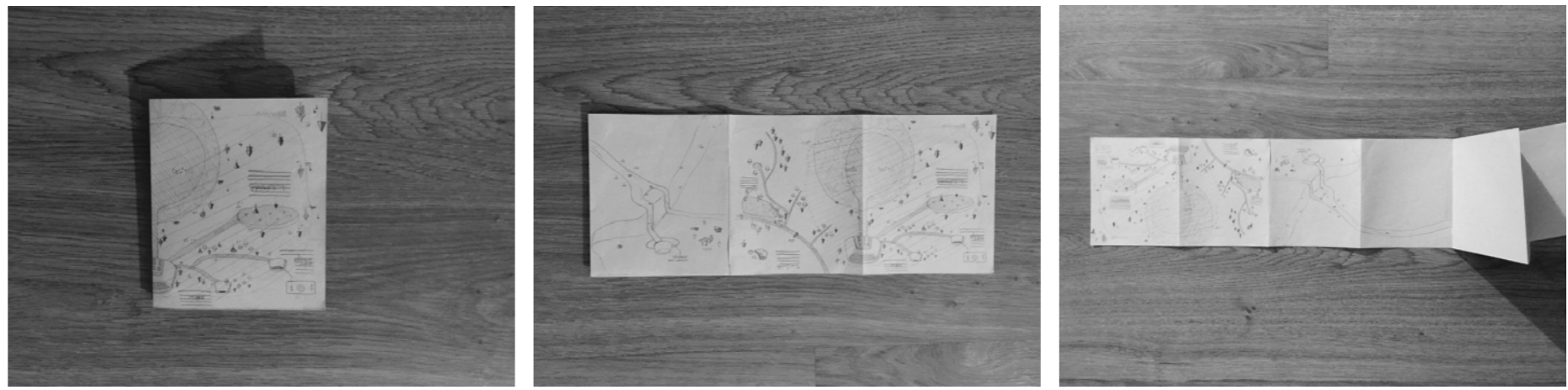
art direction 01



ไมตรี
maitree

process and exploration

art direction
format



format 01

ແນວຄຳ



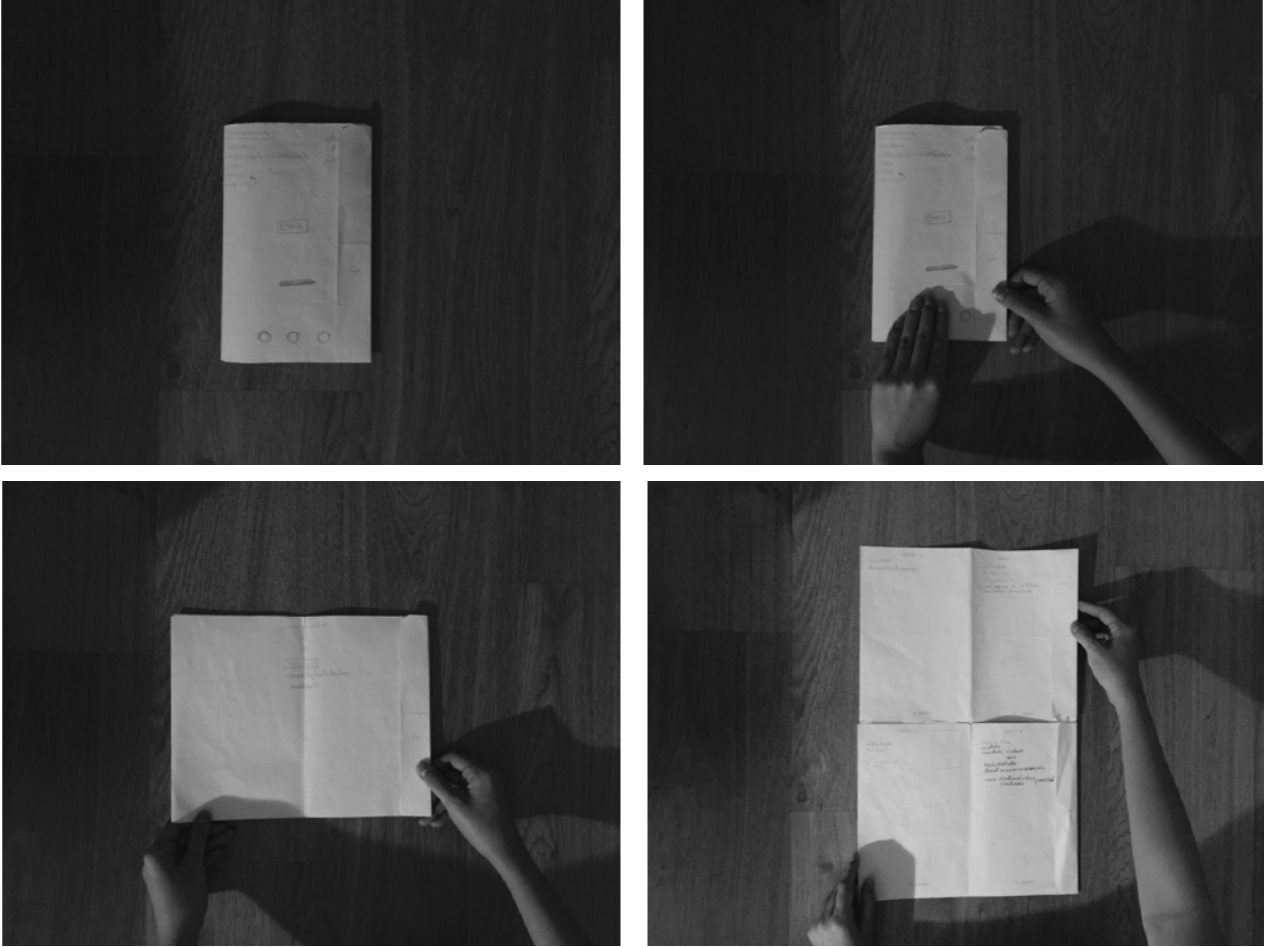
ວິນາຍ

process and exploration

art direction
format

รูปแบบที่เลือก
และเหตุผล

format 02



design solution

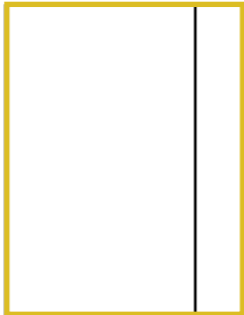
art direction
format



format 03

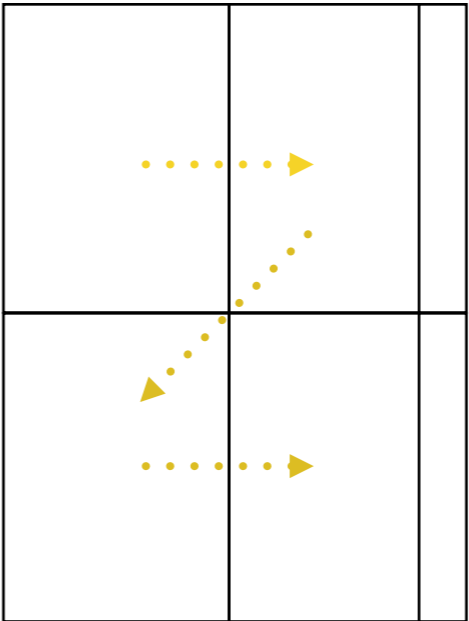
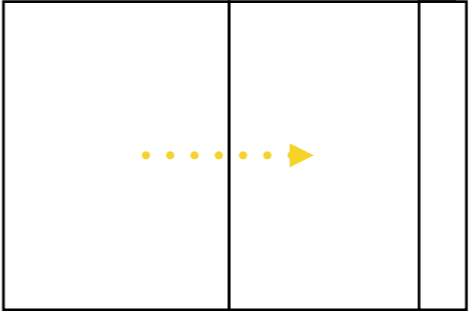
ขนาด

21 ซม

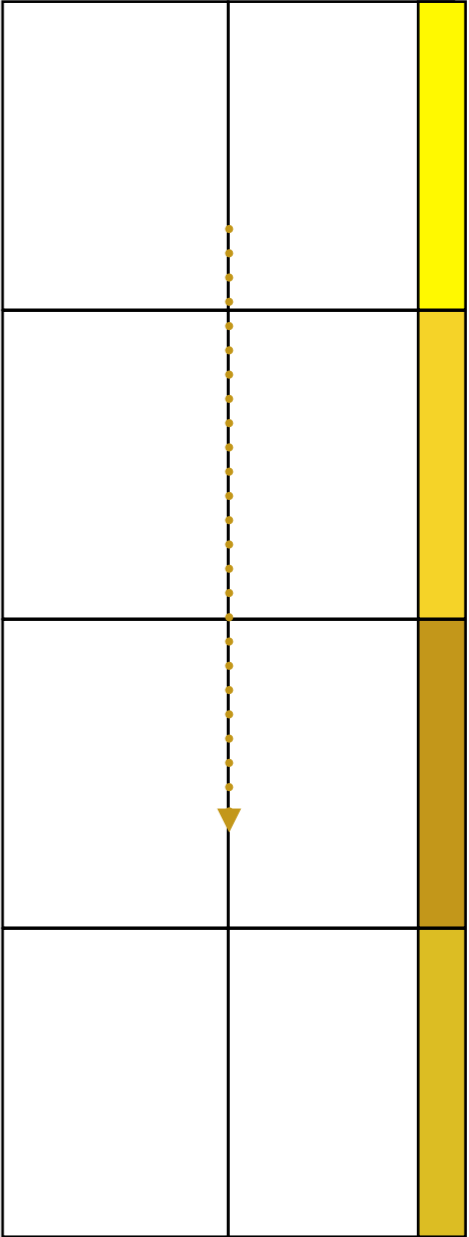


13.6 ซม

ลำดับการอ่าน



ลำดับการจัดข้อมูล



หน้า

ป่า

สัตว์

คน

design solution

art direction
format

art direction 02

ผังสร้างเขื่อน



ผังไม่สร้างเขื่อน



ส่วนที่เป็นน้ำ

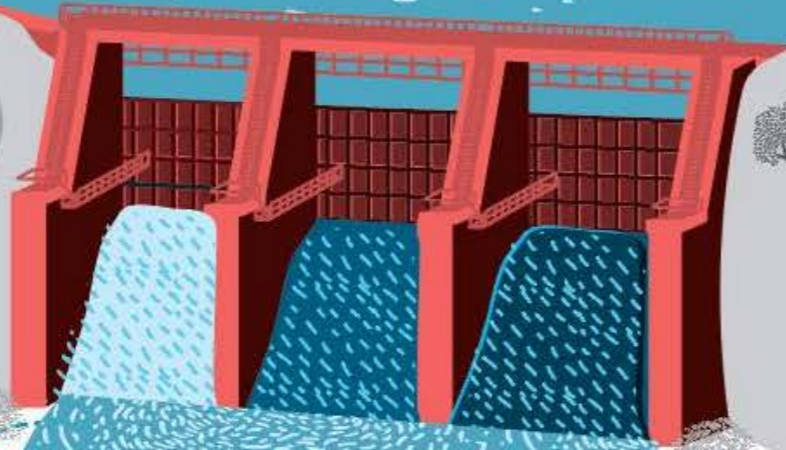


องค์ประกอบอื่นๆ



จะสามารถเก็บน้ำได้
ในปริมาณที่มากกว่า

—ดร.โสภณ พรโชคชัย



จากสถิติแล้วเขื่อนสามารถเก็บน้ำ
ได้ในปริมาณที่มากกว่าป่า แต่
น้ำที่ป่ากักเก็บไว้เป็นน้ำที่หมุนเวียน
อยู่ในวัฏจักรจึงไม่สามารถวัดเป็น
ตัวเลขได้

“เขื่อนเป็นแหล่งเก็บน้ำชั่วคราว
แต่ป่า เป็นแหล่งเก็บน้ำชั่วชีวิต”

—นายศศิน เฉลิมลาภ

จะทำให้แก้ไขปัญหาน้ำท่วมได้
อย่างมีประสิทธิภาพ เนื่องจาก
เป็นการแก้แบบองค์รวม ซึ่งเป็น
เครือข่ายทั่วประเทศ ทั้งหมด
9 แผน 21 เขื่อน

—ดร.โสภณ พรโชคชัย

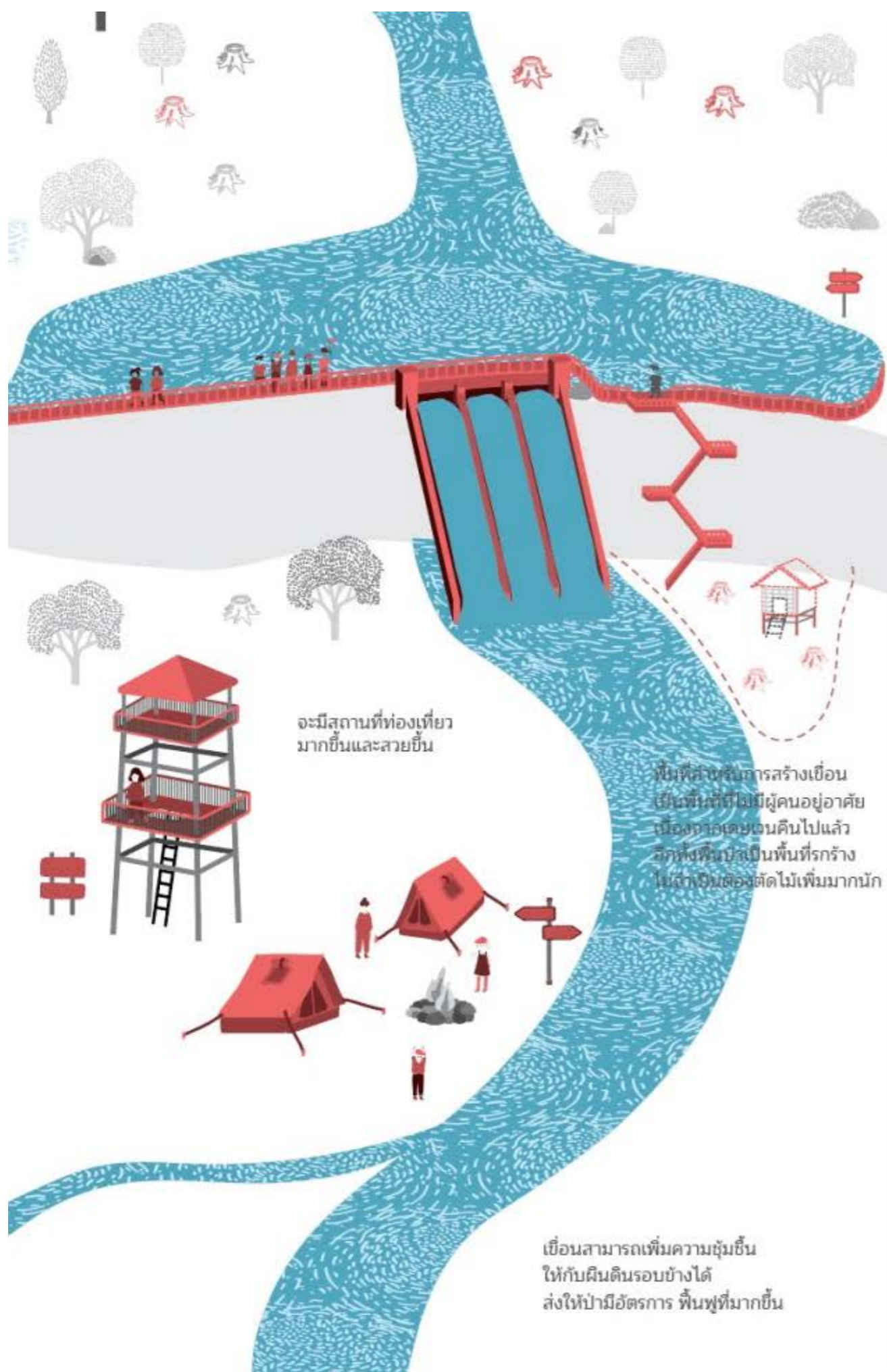
ปริมาณพื้นที่ที่จะได้รับน้ำ
เท่ากับ 116,545 ไร่ ในฤดูแล้ง
—ดร.โสภณ พรโชคชัย

ถ้าสร้างเขื่อน ปริมาณพื้นที่ที่จะ
ได้รับน้ำในฤดูแล้งจะเท่ากับ
70,000 ไร่

—นายศรีสุวรรณ จรรยา

เนื่องจากในแต่ละพื้นที่มีสภาพ
ภูมิประเทศที่ต่างกัน จึงต้องแก้
ปัญหาน้ำด้วยวิธีที่แตกต่างกัน

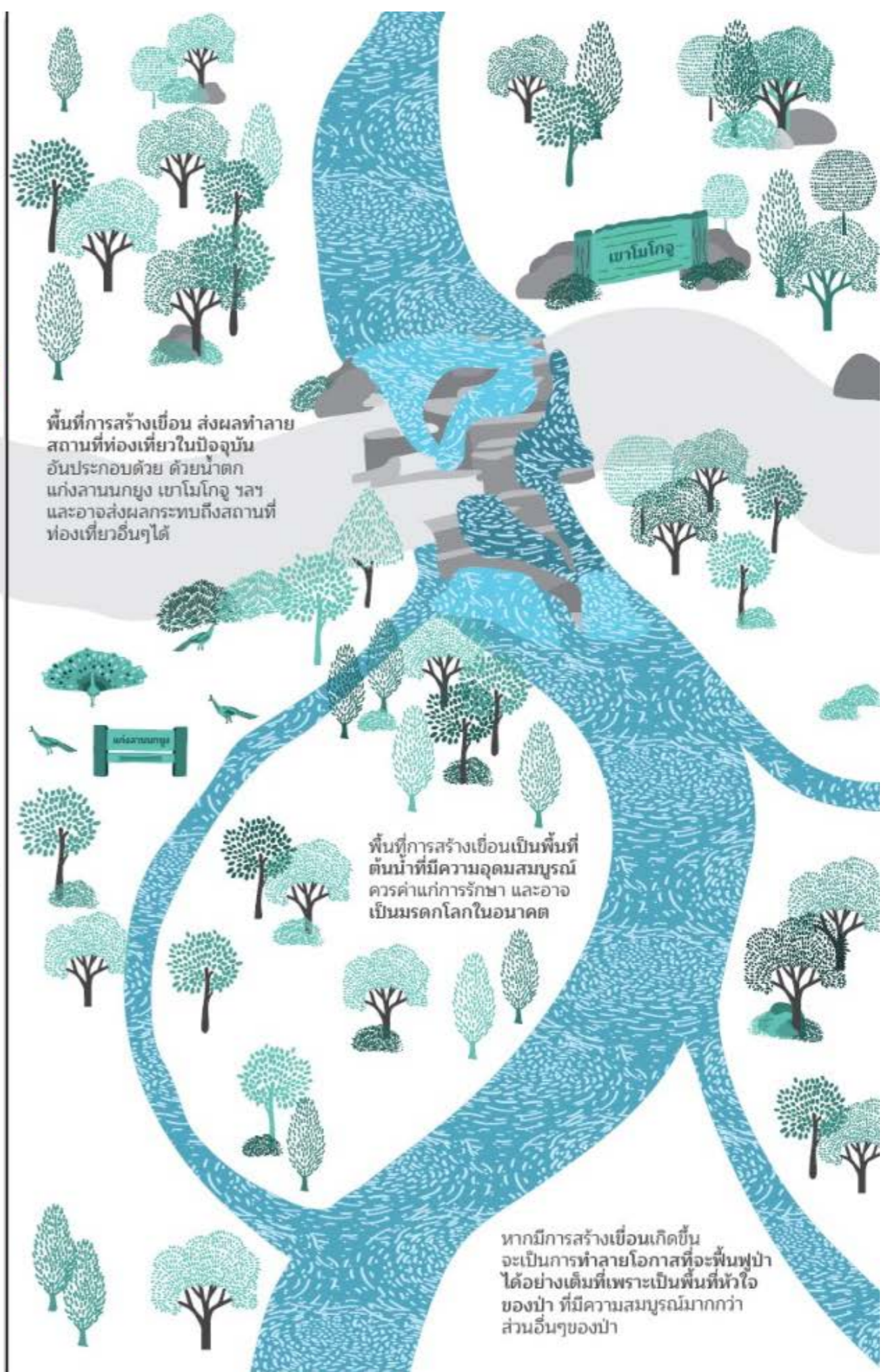
—นายศรีสุวรรณ จรรยา



จะมีสถานที่ท่องเที่ยว
มากขึ้นและสวยขึ้น

พื้นที่สำหรับการสร้างเขื่อน
เป็นพื้นที่ที่ไม่มีผู้คนอยู่อาศัย
เมืองชายทะเลเข่นเดินไปแล้ว
อีกทั้งพื้นที่เป็นพื้นที่ที่สร้าง
ในลำน้ำไม่ต้องตัดไม้เพิ่มมากนัก

เขื่อนสามารถเพิ่มความชุ่มชื้น
ให้กับผืนดินรอบข้างได้
ส่งผลให้ป่ามีอัตราการฟื้นฟูที่มากขึ้น



พื้นที่การสร้างเขื่อน ส่งผลทำลาย
สถานที่ท่องเที่ยวในปัจจุบัน
อันประกอบด้วย ด้วยน้ำตก
แก่งसानกยุง เขื่อนโกจู่ ฯลฯ
และอาจส่งผลกระทบต่อสถานที่
ท่องเที่ยวอื่นๆได้

พื้นที่การสร้างเขื่อนเป็นพื้นที่
ต้นน้ำที่มีความอุดมสมบูรณ์
ควรค่าแก่การรักษา และอาจ
เป็นมรดกโลกในอนาคต

หากมีการสร้างเขื่อนเกิดขึ้น
จะเป็นการทำลายโอกาสที่จะฟื้นฟูป่า
ได้อย่างเต็มที่เพราะเป็นพื้นที่หัวใจ
ของป่า ที่มีความอุดมสมบูรณ์มากกว่า
ส่วนอื่นๆของป่า



นกยูงที่พบเห็นในบริเวณที่จะสร้างเขื่อนเป็นนกยูงที่ถูกนำมาปล่อยเลี้ยงไม่ใช่นกยูงที่มีอยู่ตามธรรมชาติ

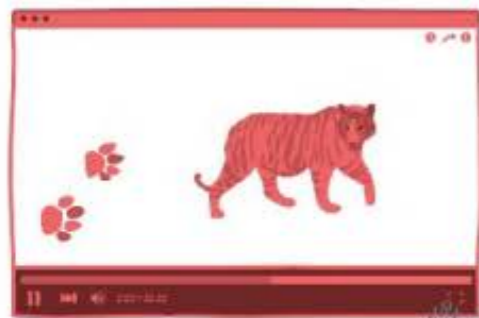
เขื่อนสร้างทับพื้นที่แหล่งอาหารและที่อยู่อาศัยของสัตว์ ส่งผลให้มีปริมาณน้อยลงอีกทั้งอาจมีสัตว์จมน้ำตายในเขื่อนเหมือนเหตุการณ์ที่เกิดขึ้นที่เขื่อนรัชชประภา



บริเวณพื้นที่สร้างเป็นแก่งหิน ล้อมไปด้วยป่าเขาลำน้ำมีน้ำตลอดปี อีกชื่อหนึ่งคือแก่งลานนกยูง มีบทบาทสำคัญสำหรับตัวผู้เป็นพื้นที่ในการบอตัวเมีย หากพื้นที่นี้หายไปอาจจะทำให้นกยูงน้อยลง หรือสูญพันธุ์

พบแม่เสือพร้อมลูกอ่อนสองตัว จากกล้องที่ติดตั้งเอาไว้ในป่าชี้ให้เห็นว่าป่ามีความสมบูรณ์มาก เพราะลำพองนั้น เสือต้องได้รับอาหารในปริมาณมาก หากยังมีลูกอ่อนยังต้องการอาหารมากขึ้น จึงแสดงให้เห็นแหล่งอาหารที่มีมากมายและมากพอ

สัตว์ไม่ต้องทำการอพยพอีกทั้งยังมีปริมาณมากขึ้นเนื่องจากมีแหล่งน้ำและอาหารมากขึ้น



ไม่มีการพบเสือหรือรอยเท้าของเสือในพื้นที่จริง เหมือนที่เห็นใน YouTube

เสือสามารถสืบพันธุ์ได้นอกจากการสืบพันธุ์ในธรรมชาติ สัตว์ในสวนสัตว์สามารถมีชีวิตและสืบพันธุ์ได้ดีกว่าในธรรมชาติเสียอีกจากการมียาโรดและอาหารที่มีพร้อม

การสืบพันธุ์ของสัตว์ในสวนสัตว์ไม่มีประสิทธิภาพเท่ากับการสืบพันธุ์ตามธรรมชาติ เพราะการผสมพันธุ์กันเอง จะทำให้สัตว์ชนิดนั้นมียีนส์ด้อยลงและตายง่าย

