

UNIVERSAL DESIGN

กับคนพิการ

ถ้าหาก คนพิการ ใช้รถเมล์...

คนพิการไม่สามารถขึ้นรถเมล์ได้
เพราะทางขึ้นเป็นบันได
รถเมล์ขานต่ำ เป็นคำตอบ



ถ้าหาก คนตาบอด ใช้ทางเท้า...

คนตาบอดไม่สามารถมองเห็น
ทางเดินได้ "เบรลล์บล็อก"
จะช่วยนำทางพวกเขา



UNIVERSAL DESIGN

กับคนพิการ

ถ้าหาก คนตาบอด ใช้ลิฟต์...

คนตาบอดไม่สามารถมองเห็น
ตัวอักษรในลิฟต์ได้
ควรมี **อักษรเบรลล์**
และเสียงเตือนบอกชั้น



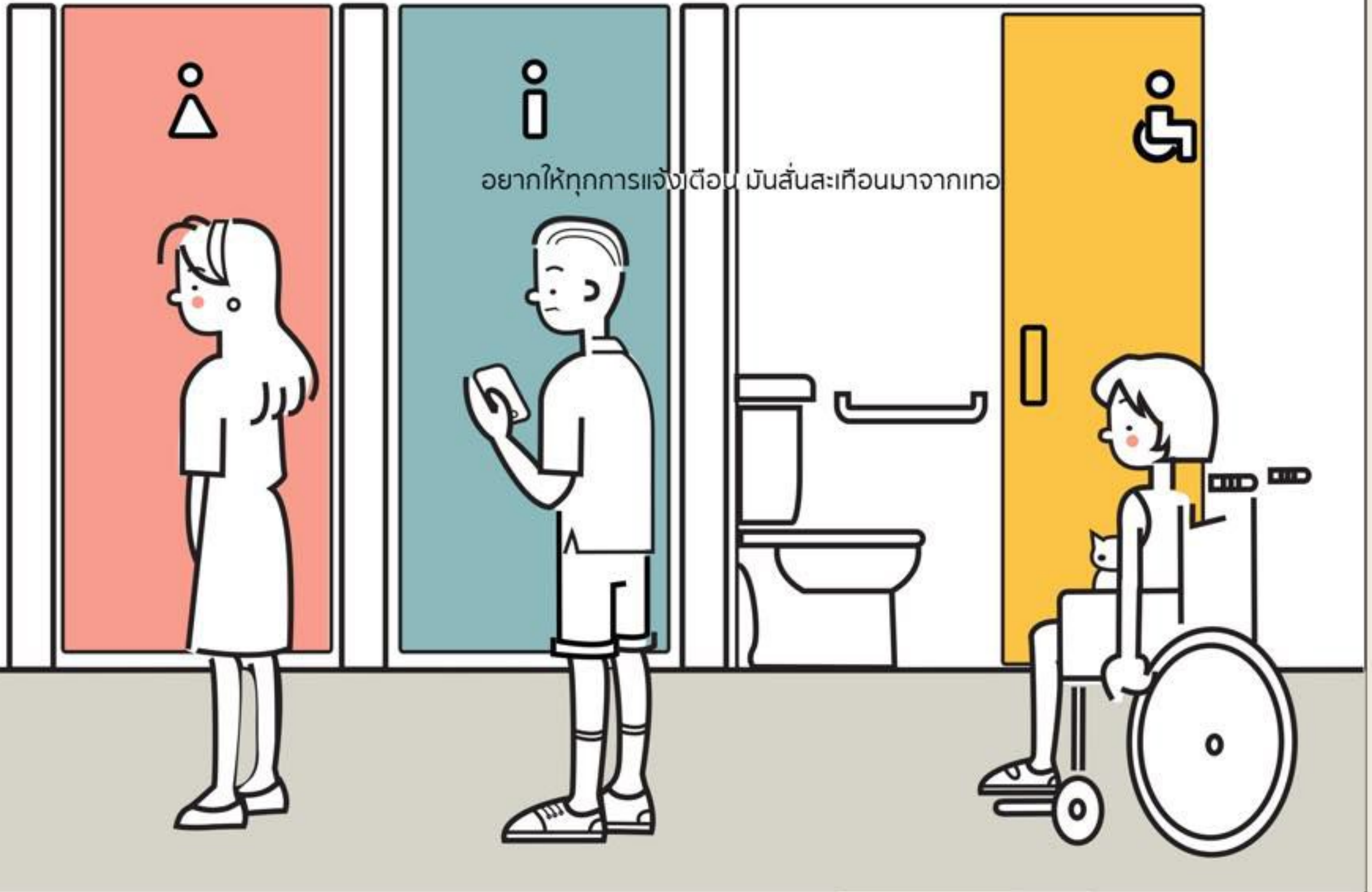
ถ้าหาก คนพิการ ใช้บันได...

คนพิการไม่สามารถใช้บันไดได้
ควรมี **ทางลาด**



ขนาด

ต้องมีขนาดและพื้นที่ที่เหมาะสมกับ
การใช้งานของคนทุกสภาพกาย



หุ่นแรง

ใช้แรงน้อยหรือแทบไม่ต้องใช้แรงในการใช้งาน

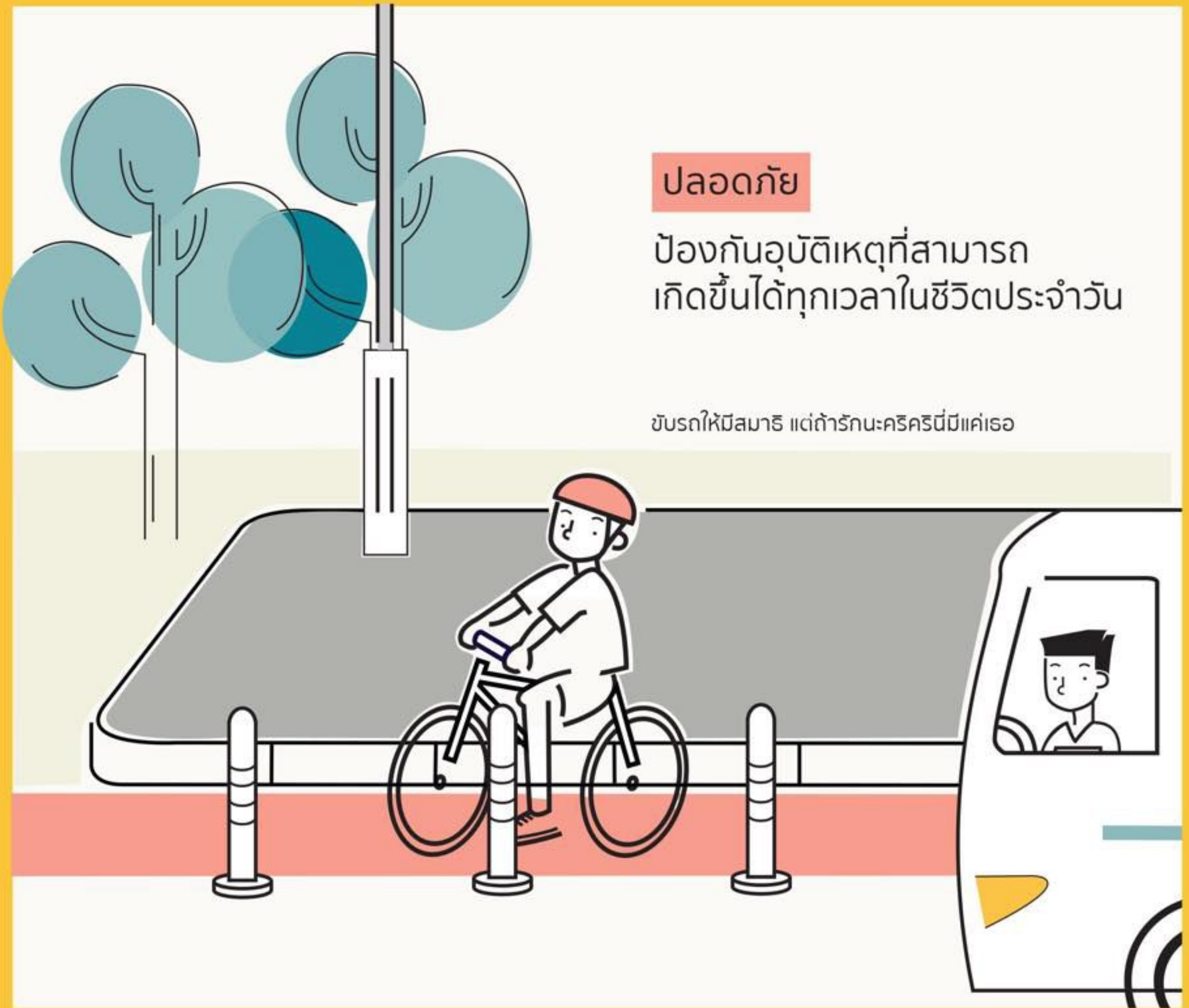
ประตูแบบนี้ที่ไหนก็หาเจอแต่ประตูหัวใจเธอ ทำไมหาไมเจอสักที



ปลอดภัย

ป้องกันอุบัติเหตุที่สามารถ
เกิดขึ้นได้ทุกเวลาในชีวิตประจำวัน

ขับรถให้มีสมาธิ แต่ถ้ารักนะคริครินี้มีแค่เธอ



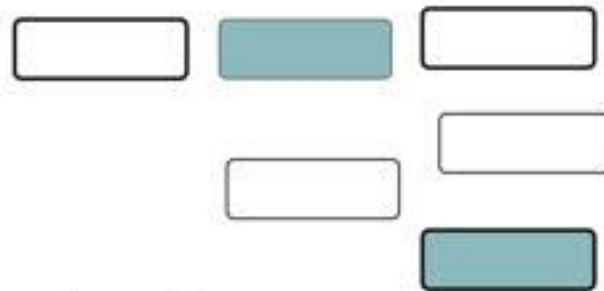
will
share



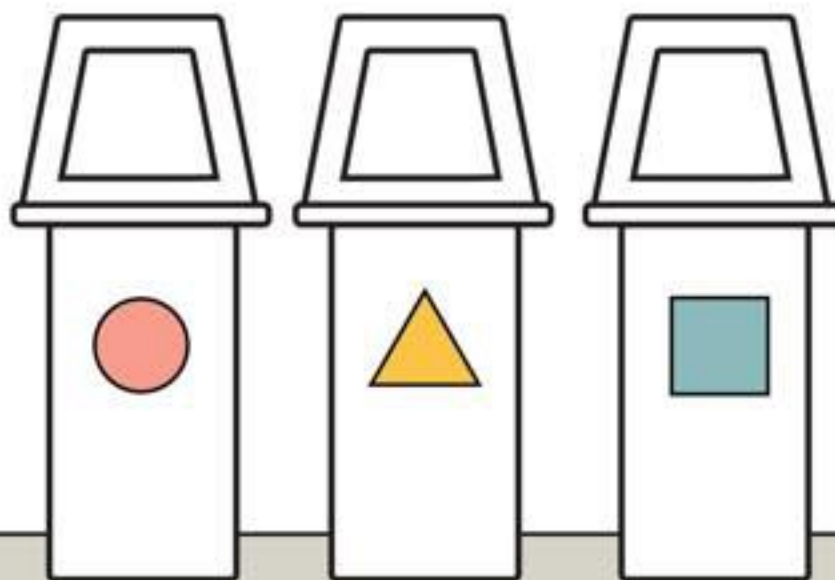
Will Share

เข้าใจง่าย

มีข้อมูลเพียงพอและเข้าใจง่าย
สำหรับการใช้งาน



ที่ตั้งใจเรียนเพราะอยากมีอนาคต ที่รักเธอไม่ลดเพราะอยากมีอนาคตกับเธออะฮิ

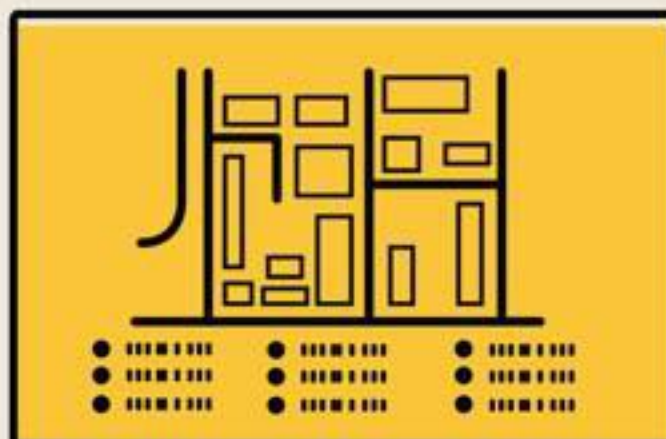
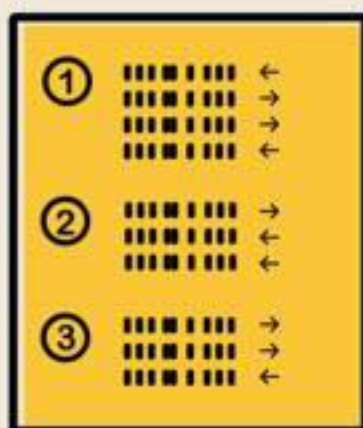


ใช้งานง่าย

มีข้อมูลหรือภาพประกอบการใช้งาน
ที่สามารถเข้าใจได้ง่าย

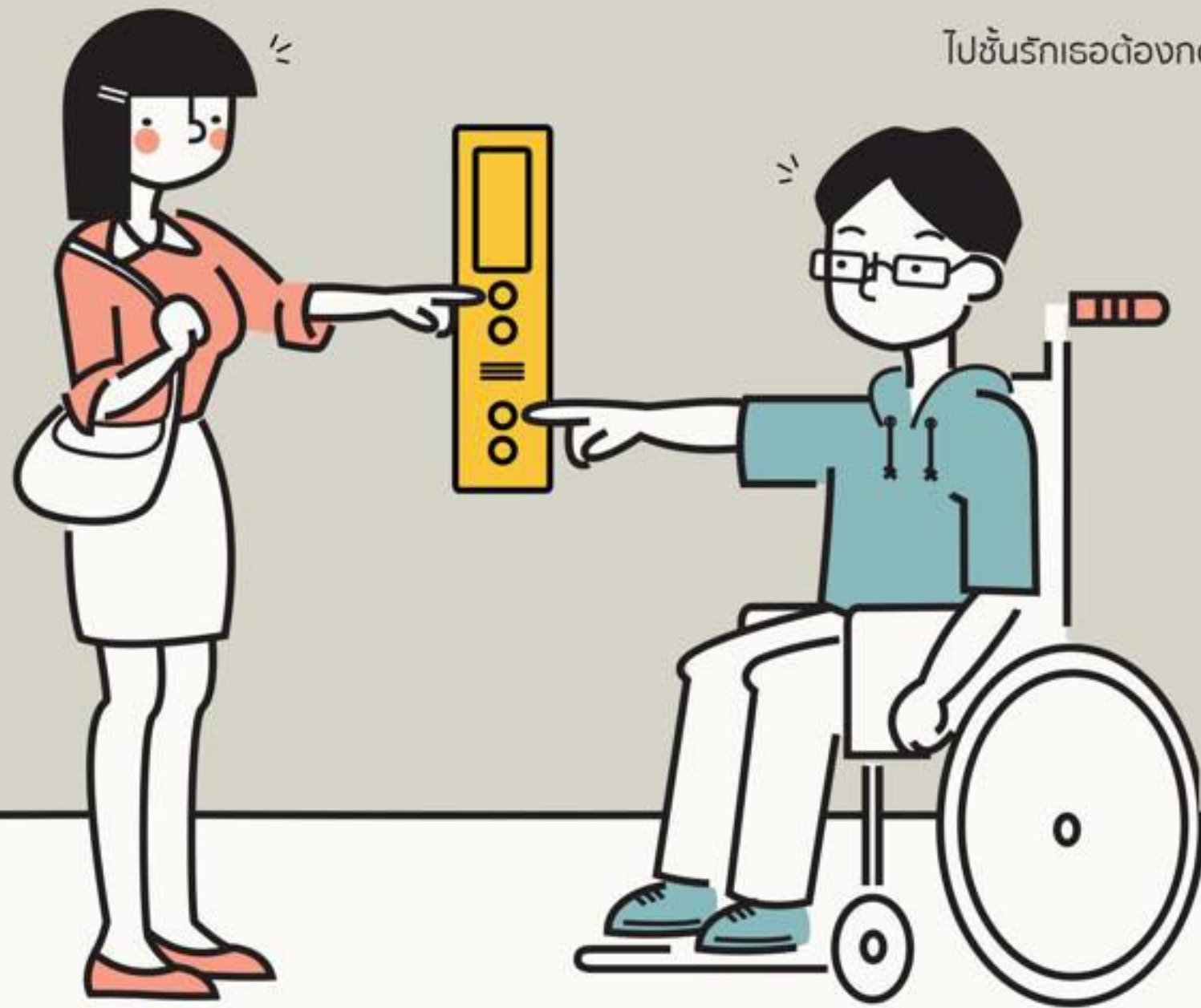


กลางทางยังพอหาเจอ ทางเรือสี่เหลี่ยน



ยืดหยุ่น

ปรับเปลี่ยนตามสภาพผู้ใช้งาน
ให้เหมาะสมกับผู้ใช้ทุกรูปแบบ



ไปชั้นรักเธอต้องกดปุ่มไหนครับ

เสมอภาค

ทุกคนใช้ได้อย่างเท่าเทียมกัน
โดยไม่มีการแบ่งแยกและเลือกปฏิบัติ

ฮัลโหล ที่นั่นทีไหน ใช้ที่รักหรือเปล่าครับ ?



UNIVERSAL DESIGN

การออกแบบเพื่อทุกคนในสังคมและหลัก 7 ประการ

ขนาดและพื้นที่
Space



เข้าใจง่าย
Understanding



ความยืดหยุ่น
Flexibility

กักเก็บ
Energy
conservation

ใช้งานง่าย
Simplicity

ปลอดภัย
Safety



ความเสมอภาค
Fairness

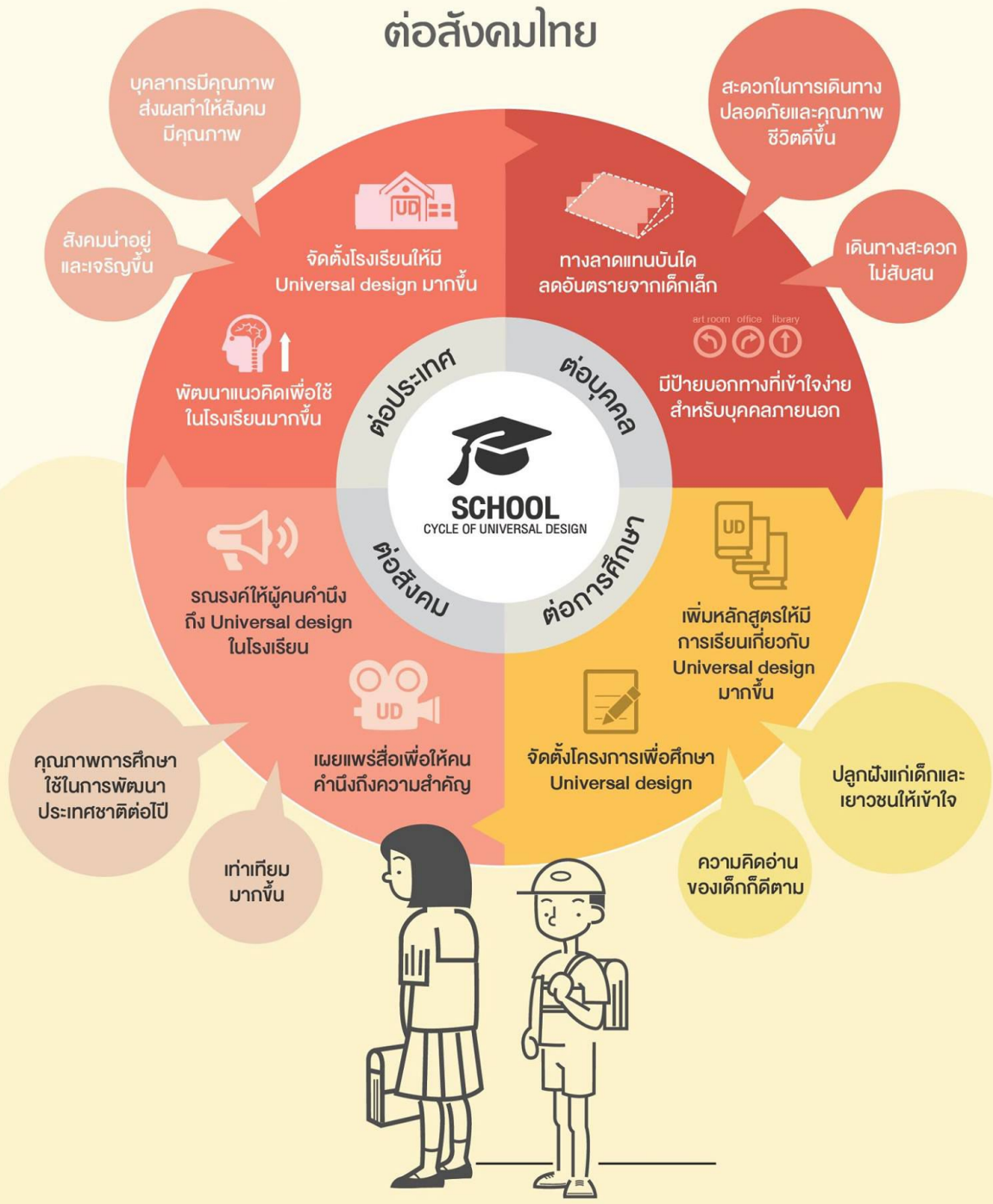


Universal Design คืออะไร ?

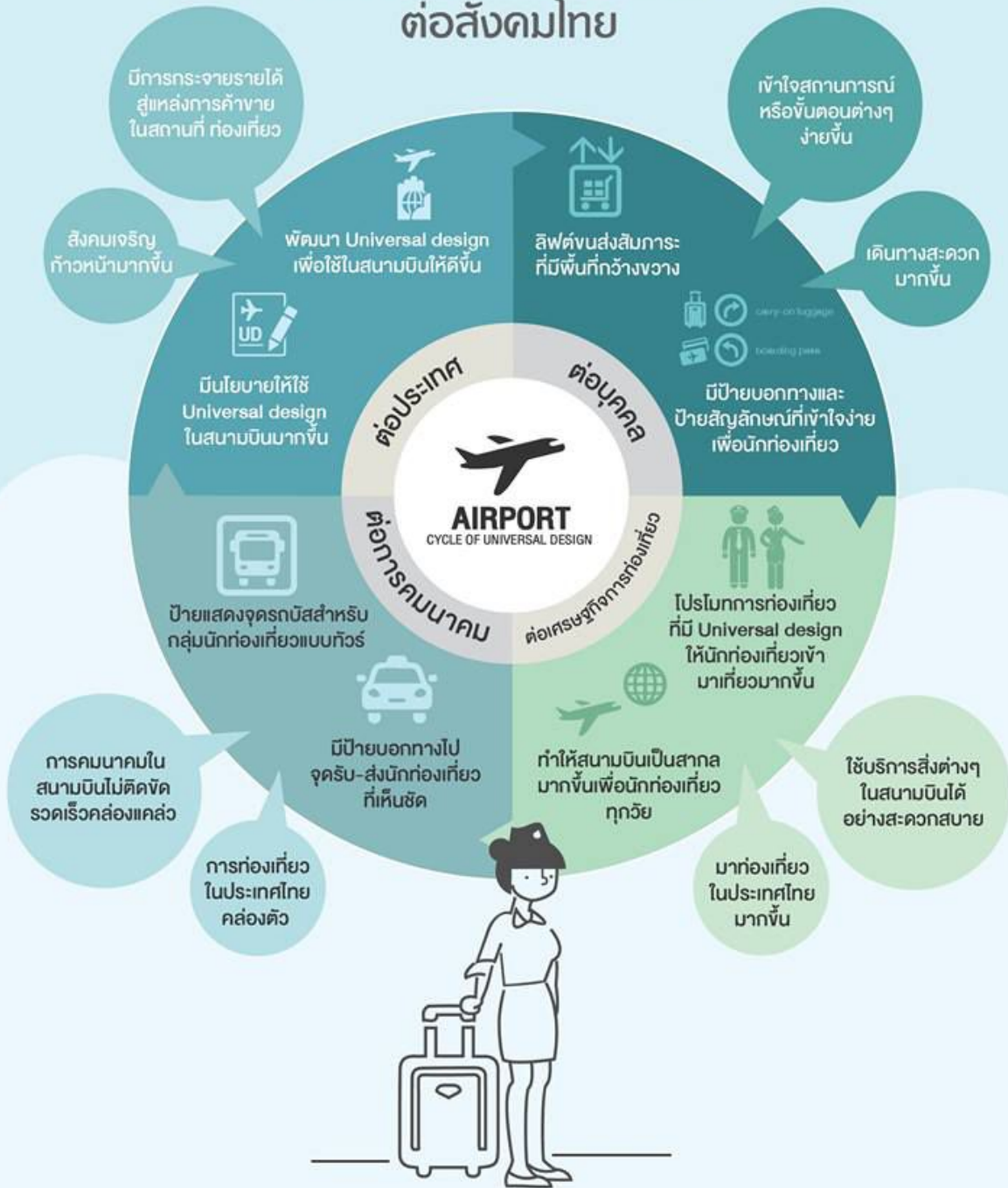
Universal Design คือ การออกแบบ
เพื่อมวลชนหรือการปรับสภาพแวดล้อม
รองรับการใช้งานสำหรับทุกคนในสังคม
เพื่อให้มีความสะดวกสบายและปลอดภัย

will share  Will Share

ประโยชน์ของ UNIVERSAL DESIGN ต่อสังคมไทย



ประโยชน์ของ UNIVERSAL DESIGN ต่อสังคมไทย




สิ่งสำคัญของคน คือ
“ความคิด”
สิ่งสำคัญของชีวิต คือ
“ความเข้าใจ”

- ปลูกฝังความคิดด้วย **Universal Design** ดีไซน์ที่เข้าใจชีวิต -



“**เพิ่ม** ในสิ่งที่ดี
เต็มในสิ่งที่ **ขาด**”

ร่วมสร้างสรรค์สังคมให้สมบูรณ์ด้วย universal design



ภาพที่ ได้ยิน
เสียงที่ มองเห็น
ทางสำหรับ รถเข็น
คุณเคย เห็น บ้างหรือเปล่า

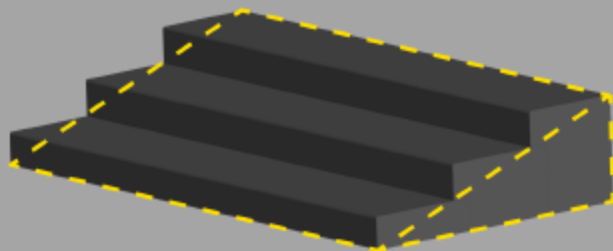
ร่วมสนับสนุน **UNIVERSAL DESIGN** การออกแบบเพื่อทุกคน

will
share



Will Share

เปลี่ยน ส่วนใหญ่
ให้เป็น ส่วนรวม



เปลี่ยนสังคมไทย ให้เป็นสังคม **Universal Design**