

ความบกพร่องทางการมองเห็น

บุคคลที่มีความบกพร่องทางการมองเห็น หมายถึง บุคคลที่สูญเสียการเห็น ตั้งแต่ระดับเล็กน้อยจนถึงตาบอดสนิท อาจแบ่งได้ 2 ประเภท คือ



คนเห็นเลือนราง

ผู้สูญเสียการเห็น แต่ยังสามารถอ่านอักษรตัวพิมพ์ที่ยาวใหญ่ได้ หรือต้องใช้แว่นขยายอ่าน



ใช้ แว่นขยาย
ในการช่วยอ่านหนังสือ



ใช้ แว่นสายตา
กับผู้มีปัญหาการมองเห็น



คนตาบอด

ผู้สูญเสียการเห็นมากจนต้องสอนให้อ่านอักษรเบรลล์หรือใช้วิธีการฟังเทปหรือแผ่นเสียง



อักษรเบรลล์
คือตัวหนังสือช่วยในการศึกษา



ไม้เท้าและเบรลล์บ็อก
สำหรับคนตาบอด



วิธีปฏิบัติต่อคนตาบอด



ทักทายด้วยการพูด
และจับมือ



ไม่ควรเปิดประตูกำแพง
ในที่ที่มีคนตาบอดอยู่



มีน้ำใจให้ความช่วยเหลือ



บอกตำแหน่งเครื่องขยายเสียง
เพื่อไปให้คนตาบอดพูดกับลำโพง

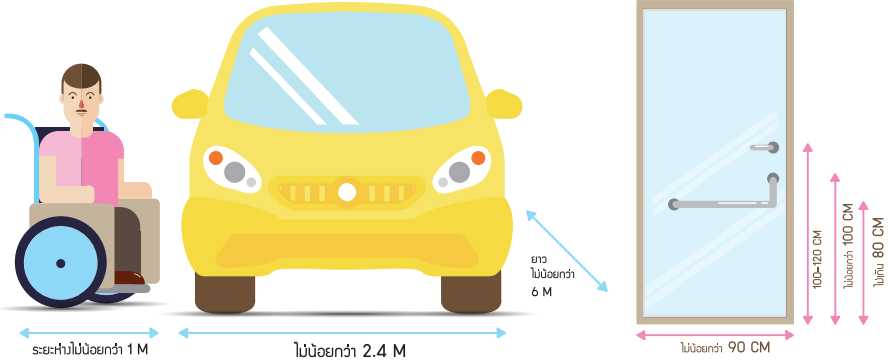


จากไปให้กล่าวอำลา
หลังการสนทนา

จับมือ
พิทักษ์

WHEELCHAIR

ผู้ใช้วีลแชร์ ไม่ใช่เพียงคนพิการเท่านั้น แต่รวมไปถึงผู้สูงอายุ คุณพ่อ คุณแม่ที่มีลูกอ่อน ใช้รถเข็น สภาพแวดล้อมในสังคม จึงมีส่วนสำคัญในการใช้ชีวิตประจำวัน



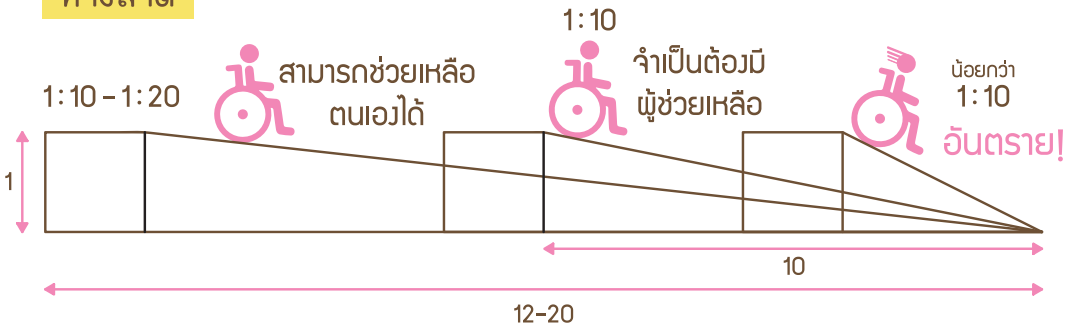
ที่จอดรถ

ที่จอดรถสำหรับผู้พิการควรมีความกว้างไม่น้อยกว่า 240 ซม. และยาวไม่น้อยกว่า 600 ซม. เป็นพื้นราบ พื้นผิวเรียบและเชิงจัดช่องจอดรถให้กว้างพอมีช่องว่างด้านข้างไม่น้อยกว่า 100 ซม. เพื่อสะดวกในการขนย้ายเก้าอี้ล้อทางประตูด้านข้างและประตูด้านหลังโดยควรให้อยู่ใกล้ทางเข้าอาคาร

ประตู

ไม่ว่าจะเป็นประตูบาน หรือห้องประตูนอน ห้องน้ำ หรือประตูไหนๆ หัวใจสำคัญคือ การเปิดปิดง่าย ควรกว้างไม่น้อยกว่า 90 ซม. หรือกว้างกว่าเก้าอี้ล้อ wheelchair

ทางลาด



สังคมผู้สูงอายุ

จำนวนผู้สูงอายุ **เพิ่มสูงขึ้น** ความต้องการพึ่งพา **เพิ่มสูงตาม**

การดูแลผู้สูงอายุระยะยาว

สังคมและชุมชน ขอบคุณช่วยได้
โดยการร่วมด้วย ช่วยกัน



ร่วมสนับสนุนการพัฒนา
รพ. ส่งเสริมสุขภาพ



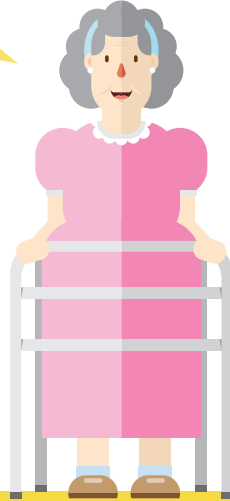
สนับสนุนให้เกิดระบบการพัฒนา
ศักยภาพผู้ดูแลผู้สูงอายุ



ส่งเสริมให้เกิดการจัดตั้งกองทุน
การดูแลผู้สูงอายุในชุมชน

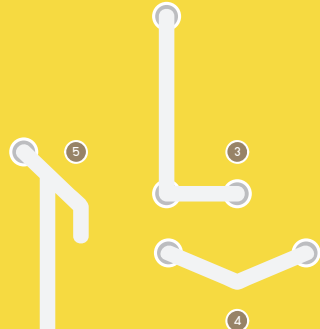
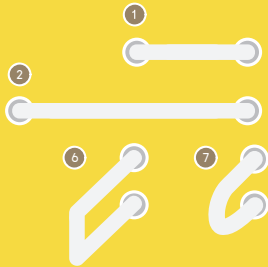


ควรมีการออกใบระบบการดูแลผู้สูงอายุ
ที่มีการถือสำหรับผู้ดูแลครอบครัวในชุมชน



ราวจับ

ราวจับแบบต่างๆ สำหรับผู้สูงอายุ และผู้พิการ



- 1 ราวตรวนสั้น ช่วยในการพยุงตัวเมื่อลุกจากที่นั่ง
- 2 ราวตรวนยาว ติดผนังทางเดิน
- 3 ราวรูปตัวแอล ช่วยพยุงตัวขณะลุกหรือนั่งโกส้น

- 4 ราวรูปตัววี ช่วยพยุงตัวขณะลุกหรือนั่งโกส้น
- 5 ราวรูปตัวที ติดบริเวณชักโครกเพื่อช่วยในการทรงตัว

- 6 ราวรูปตัวยู ติดบริเวณอ่างล้างหน้าเพื่อช่วยในการทรงตัว
- 7 ราวรูปตัวซี ราวยึดหัวไหล่สำหรับลุกจากเก้าอี้

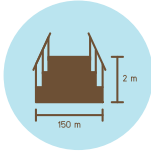
ที่มา : หนังสือ ผู้สูงอายุกับสังคมไทย ๒๕๕๒. และสถาบันสุขภาพ



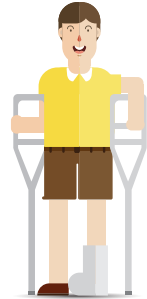
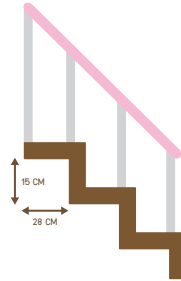
ผู้พิการชั่วคราว

ความพิการที่เป็นเพียงชั่วคราว คือ มีโอกาสกลับมาเป็นปกติ หรือใกล้เคียงปกติได้ ถ้าได้รับการรักษาอย่างถูกต้องเหมาะสม

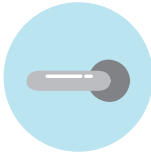
ผู้ประ:สบอุบัติเหตุ



บันไดที่มีความสูงที่เหมาะสม กว้างไม่น้อยกว่า 1.5 เมตร ในแนวตั้งไม่เกิน 2 ม.

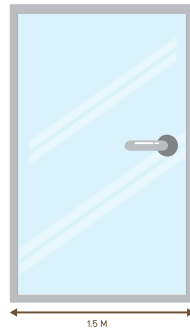


คนถือของพะรุงพะรัง



ลูกบิดประตูแบบก้าน ใช้บานได้สะดวก ไม่ต้องใช้แรงมาก

ประตูและทางเดิน ควรกว้างไม่น้อยกว่า 1.5 เมตร



หญิงตั้งครรภ์และคุณพ่อคุณแม่ลูกอ่อน



ราวจับ เพื่อหญิงตั้งครรภ์ พยุงตัวในการเดิน

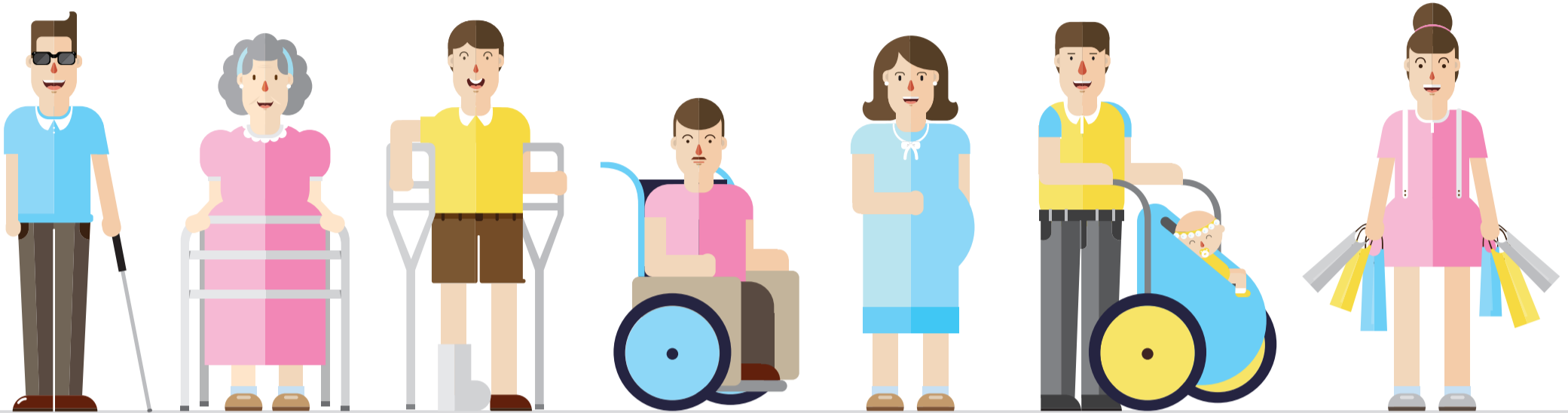


ป้ายบอกที่ชัดเจนเป็นหลักสากล สามารถเข้าใจได้ง่าย

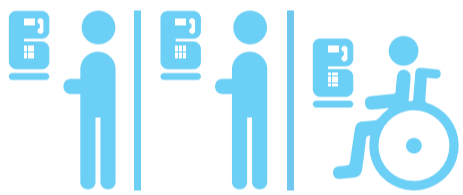


UNIVERSAL DESIGN

การออกแบบเพื่อคนทุกกลุ่มในสังคม



เพื่อออกแบบสภาพแวดล้อมที่มีความหลากหลายและเหมาะสมสำหรับทุกคนในสังคม โดยมีหลักการของการออกแบบเพื่อมวลชน 7 องค์ประกอบ ดังนี้

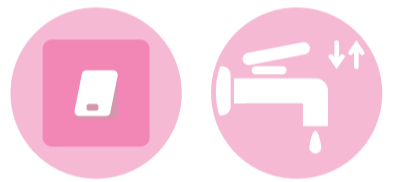


ความยืดหยุ่น

ใช้งานได้กับผู้ที่ถนัดซ้ายและขวา
ปรับระดับตามความสูงของผู้ที่ใช้

ประหยัดแรง

กุ่มแรง สะดวกและไม่ต้องออกแรงมาก
เช่น ก๊อกน้ำยกขึ้น-ลง แทนแบบหมุน

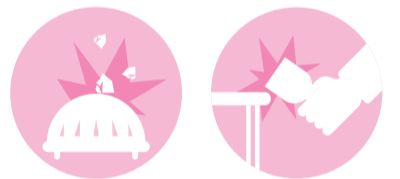


ความง่าย

ใช้ภาพหรือคำอธิบายที่เหมาะสมแก่
คนทุกประเภท เป็นสัญลักษณ์สากล

ความปลอดภัย

ทนทานต่อการใช้งานที่ผิดพลาด เช่น
มีความแข็งแรง และป้องกันอันตราย



ความเข้าใจ

มีข้อมูลพอเพียง มีข้อมูลง่ายสำหรับ
การใช้งานเพื่อสื่อสารถึงคนทุกกลุ่ม

พื้นที่ใช้สอย

ขนาดและสถานที่ที่เหมาะสมเชิงปฏิบัติ
โดยคิดออกแบบเพื่อผู้ใช้ที่หลากหลาย



เสมอภาการใช้งานได้กับทุกคนในสังคมอย่างเท่าเทียมกัน



ทุกคนในสังคมสามารถใช้งานได้อย่างเท่าเทียมกัน ไม่มีการแบ่งแยกและเลือกปฏิบัติ



ความบกพร่องทางการมองเห็น

บุคคลที่มีความบกพร่องทางการมองเห็น หมายถึง บุคคลที่สูญเสียการมองเห็น ตั้งแต่ระดับเล็กน้อยจนถึงตาบอดสนิท อาจแบ่งได้ 2 ประเภท คือ



คนเห็นเลือนราง

ผู้สูญเสียการมองเห็น แต่ยังสามารถอ่านอักษรตัวพิมพ์ที่ขยายใหญ่ได้ หรือต้องใช้แว่นขยายอ่าน



ใช้ แว่นขยาย ในการช่วยอ่านหนังสือ



ใช้ แว่นสายตา กับผู้มีปัญหาทางการมองเห็น



คนตาบอด

ผู้สูญเสียการมองเห็นมากจนต้องสอนให้อ่านอักษรเบรลล์หรือใช้วิธีการฟังเทปหรือแผ่นเสียง



อักษรเบรลล์ คือตัวหนังสือช่วยในการศึกษา



ไม้เท้าและเบรลล์บ็อก สำหรับคนตาบอด

วิธีปฏิบัติต่อคนตาบอด



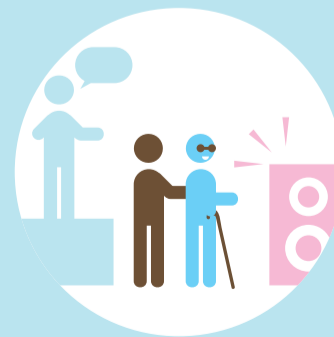
ทักทายด้วยการพูด และจับมือ



ไม่ควรเปิดประตูค้างไว้ ในที่ที่มีคนตาบอดอยู่



มีน้ำใจให้ความช่วยเหลือ



บอกตำแหน่งเครื่องขยายเสียง เพื่อให้คนตาบอดพูดกับลำโพง

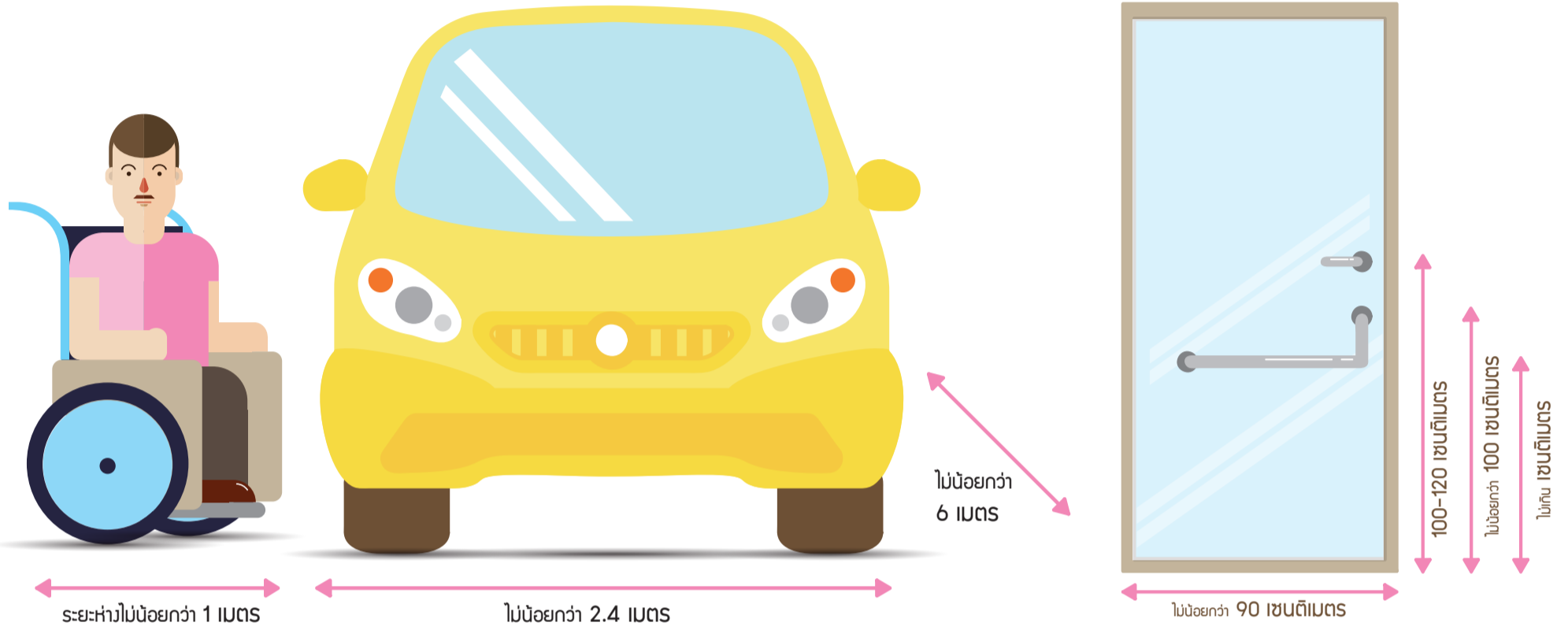


จากไปให้กล่าวอำลา หลังการสนทนา



WHEELCHAIR

ผู้ใช้วีลแชร์ ไม่ใช่เพียงคนพิการเท่านั้น แต่รวมไปถึงผู้สูงอายุ คุณพ่อ คุณแม่ที่มีลูกอ่อน ใช้รถเข็น สภาพแวดล้อมในสังคม จึงมีส่วนสำคัญในการใช้ชีวิตประจำวัน



ที่จอดรถ

ที่จอดรถสำหรับผู้พิการควรมีความกว้างไม่น้อยกว่า 240 เซนติเมตร และยาวไม่น้อยกว่า 600 เซนติเมตร เป็นพื้นราบ พื้นผิวเรียบและแข็ง จัดช่องจอดรถให้กว้างพอ มีช่องว่างด้านข้างไม่น้อยกว่า 100 เซนติเมตร เพื่อสะดวกในการขนย้ายเก้าอี้ล้อการประตูด้านข้างและประตูด้านหลังโดยควรให้อยู่ใกล้ทางเข้าอาคาร

ประตู

ไม่ว่าจะเป็นประตูบ้าน หรือห้องนอน ห้องน้ำ หรือประตูอื่นๆ หัวใจสำคัญคือการเปิดปิดง่าย ควรมีความกว้างไม่น้อยกว่า 90 เซนติเมตร หรือกว้างกว่าเก้าอี้ล้อ wheelchair

ความชันสูงสุด (หน่วย)

การราบ

1:20 - 1:12

1:10

น้อยกว่า 1:10

ความสามารถในการใช้ทางลาดของผู้พิการ และผู้สูงอายุที่ใช้เก้าอี้รถเข็น

สามารถช่วยเหลือตนเองได้

สามารถช่วยเหลือตนเองได้

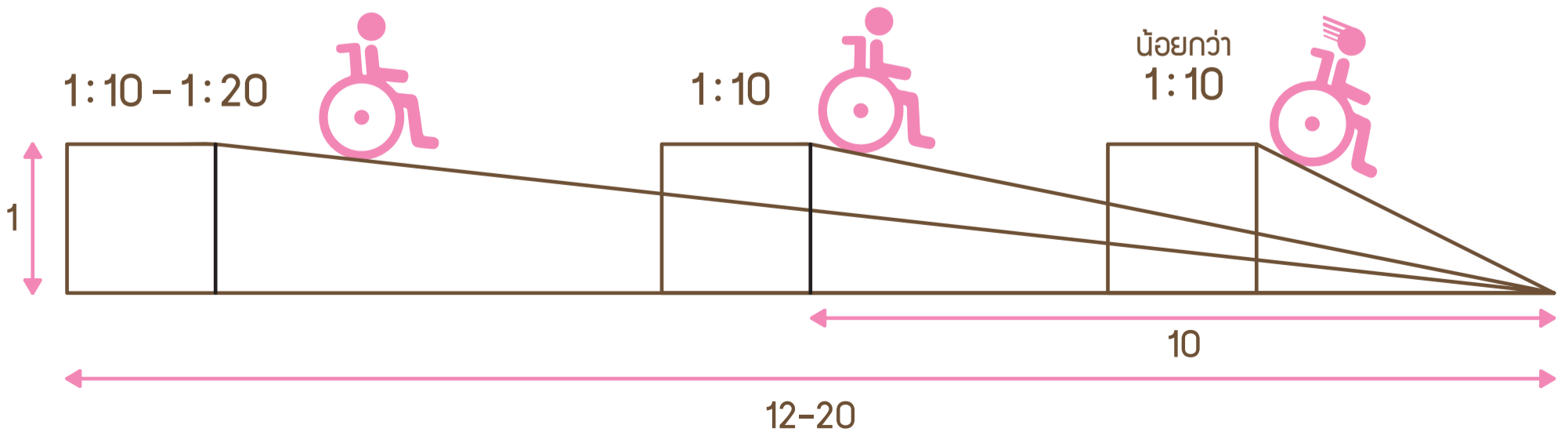
จำเป็นต้องมีผู้ช่วยเหลือ ช่วยขึ้นเก้าอี้ล้อคนพิการ

ก่อให้เกิดอันตรายได้

TIP :

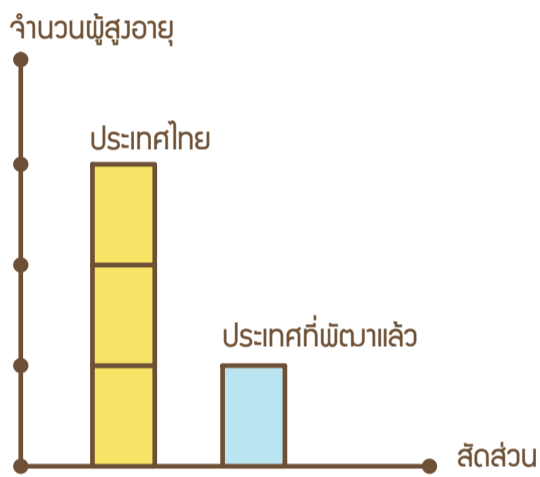
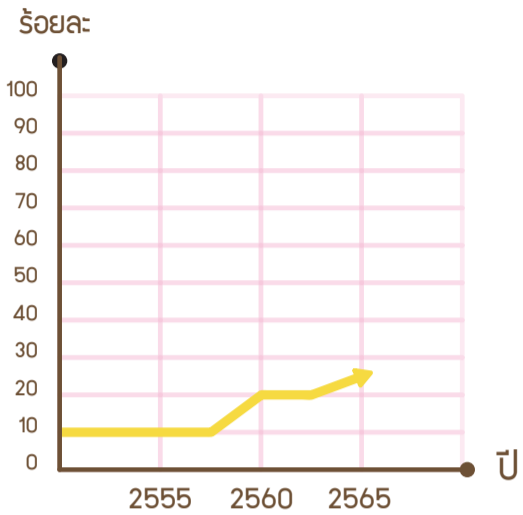
ถ้าไม่ต้องการทางลาด ก็อาจจะยกระดับทางเดินให้เชื่อมติดต่อเสมอกัน หรือใช้ทางลาดสำเร็จรูปมาวางพาดไว้

ที่มา : หนังสือ คู่มือบ้านใจดี โดย สสส. และสถาบันกสิกรรม



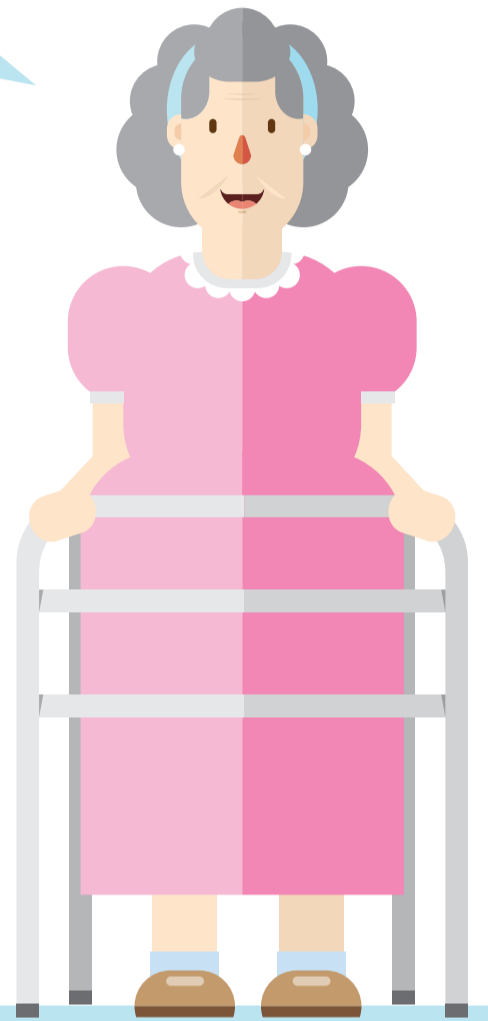
สังคมผู้สูงอายุ

จำนวนผู้สูงอายุ เพิ่มขึ้น ความต้องการพึ่งพา เพิ่มขึ้นตาม



การดูแลผู้สูงอายุระยะยาว
สังคมและชุมชน ของคุณช่วยได้
โดยการร่วมด้วย ช่วยกัน

-  ร่วมสนับสนุนการพัฒนา
รพ.ส่งเสริมสุขภาพ
-  สนับสนุนให้เกิดระบบการพัฒนา
ศักยภาพผู้ดูแลผู้สูงอายุ
-  ส่งเสริมให้เกิดการจัดตั้งกองทุน
การดูแลผู้สูงอายุในชุมชน
-  ควรมีการออกแบบระบบการดูแลผู้สูงอายุ
เพื่อสร้างทางเลือกสำหรับผู้ดูแล



ราวจับ

ราวจับแบบต่างๆ สำหรับผู้สูงอายุ และผู้พิการ



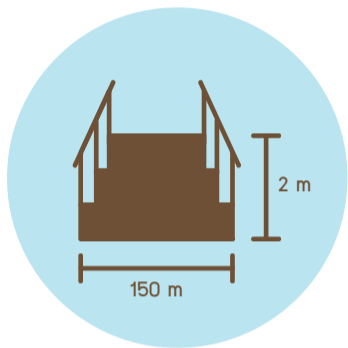
- 1 ราวตรึงสั้น ช่วยในการพยุงตัวเมื่อลุกจากที่นั่ง
- 2 ราวตรึงยาว ติดผนังทางเดิน
- 3 ราวรูปตัวแอล ช่วยพยุงตัวขณะลุกหรือนั่งโกส้วม
- 4 ราวรูปตัววี ช่วยพยุงตัวขณะลุกหรือนั่งโกส้วม
- 5 ราวรูปตัวที ติดบริเวณชักโครกเพื่อช่วยในการทรงตัว
- 6 ราวรูปตัวยู ติดบริเวณอ่างล้างหน้าเพื่อช่วยในการทรงตัว
- 7 ราวรูปตัวซี ราวยึดหัวไหล่สำหรับออกกำลังกาย

ที่มา : หนังสือ คู่มือบ้านใจดี โดย สสส. และสถาบันกสิกรรม

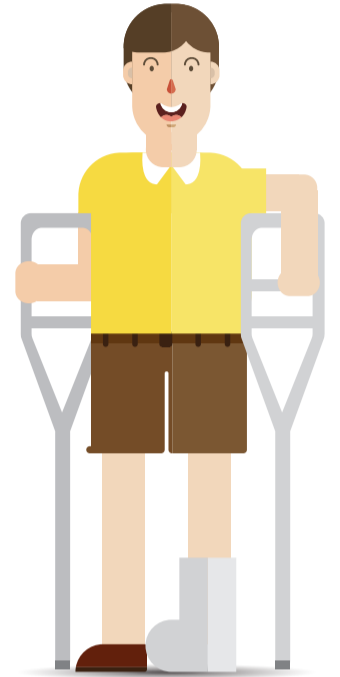
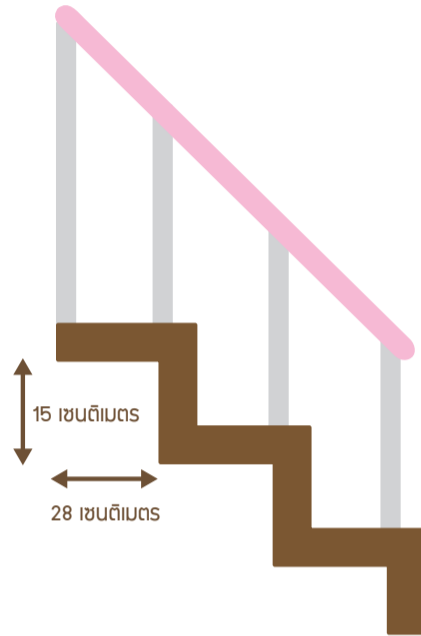
ผู้พิการชั่วคราว

ความพิการที่เป็นเพียงชั่วคราว คือ มีโอกาสกลับมาเป็นปกติ หรือใกล้เคียงปกติได้ ถ้าได้รับการรักษาอย่างถูกต้องเหมาะสม

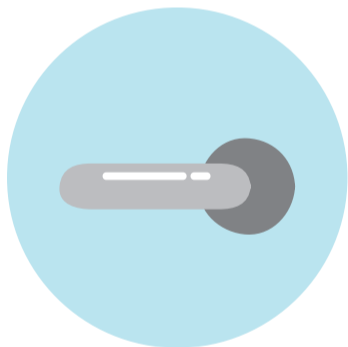
ผู้ประสบอุบัติเหตุ



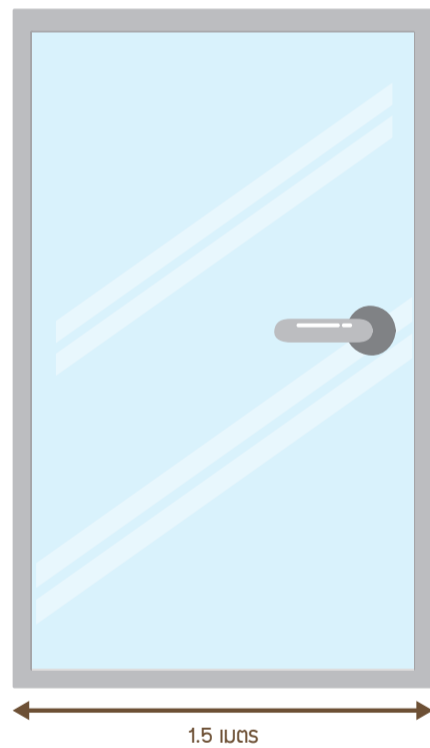
บันไดที่มีความสูงที่เหมาะสม กว้างไม่น้อยกว่า 1.5 เมตร ในแนวตั้งไม่เกิน 2 เมตร



คนถือของพะรุงพะรัง



ลูกบิดประตูแบบก้าน ใช้งานได้สะดวก ไม่ต้องใช้แรงมาก
ประตูและทางเดิน ควรกว้างไม่น้อยกว่า 1.5 เมตร



หญิงตั้งครรภ์และคุณพ่อคุณแม่ลูกอ่อน



ราวจับ เพื่อหญิงตั้งครรภ์ พยุงตัวในการเดิน



ป้ายบอกที่ชัดเจนเป็นหลักสากล สามารถเข้าใจได้ง่าย

