

(รายงานฉบับสมบูรณ์)

<p>มูลนิธิสื่อมวลชนศึกษา Foundation for Media Studies โครงการพัฒนาบทเรียน องค์ความรู้ และปฏิบัติการ การศึกษา เฝ้าระวังสื่อ เพื่อสุขภาวะสังคม Media Monitor</p>	<p>เลขที่ 10 ห้อง 10 ช. พหลโยธิน 3 แขวงสามเสนใน เขต พญาไท กรุงเทพ 10400 โทรศัพท์ / โทรสาร 02-279-9173 Email: mediamonitorth@gmail.com Website : www.mediamonitor.in.th</p>
 <p>มูลนิธิสื่อมวลชนศึกษา (Foundation for Media Studies)</p>	<p>รายงานผลการศึกษารอบที่ 86</p> <p>การศึกษาวិเคราะห์ผังและเนื้อหารายการ เดือนตุลาคม 2557 ของโทรทัศน์ดิจิทัล ช่องทั่วไปแบบความคมชัดสูง (HD)</p>
<p>ได้รับการสนับสนุนจาก สำนักงานกองทุนสนับสนุนการสร้างเสริมสุขภาพ (สสส.)</p> 	

คณะผู้ทำงานโครงการ

ที่ปรึกษาโครงการฯ

- รศ.ดร. วิลาสินี อดุลยานนท์

คณะกรรมการวิชาการ

- ดร. สมเกียรติ ตั้งกิจวานิชย์
- นายชวรงค์ ลิมป์ปัทมปาณี
- รศ.ดร. นवलน้อย ตวีรัตน์
- น.ส. เข็มพร วิรุณราพันธ์
- ดร.ธีรรัตน์ วงศ์ธนะเอก
- ดร. มานะ ตีรยาภิวัฒน์
- อาจารย์สุภาพร โพธิ์แก้ว

ที่ปรึกษาคณะกรรมการวิชาการ

- พญ.พรรณพิมล วิบุลากร
- ดร.เจษฎ์ โทณะวณิก

ผู้อำนวยการโครงการ

- ดร.เอื้อจิต วิโรจน์ไตรรัตน์

คณะรับผิดชอบด้านงานศึกษาวิเคราะห์เนื้อหาสื่อ

- นางสาวนพรัตน์ จิตรครบุรี
- นายศิระ จันท์เจือมาศ
- นางสาวชัชชนวรรณ ศักดิ์เจริญชัยกุล
- นางสาวเมธิรา อินทร์สวาท

ติดต่อโครงการฯ

โครงการพัฒนาบทเรียน องค์ความรู้ และปฏิบัติการ การศึกษาเฝ้าระวังสื่อ เพื่อสุขภาวะสังคม
เลขที่ 10 ห้อง 10 ถนนพหลโยธิน ซอย 3 แขวงสามเสนใน เขตพญาไท กรุงเทพฯ 10400

โทรศัพท์ / โทรสาร 02 279 9173

E-mail: mediamonitorth@gmail.com

Website: www.mediamonitor.in.th

สารบัญ		หน้า
ส่วนที่ 1	ที่มาและความสำคัญ	5
	วัตถุประสงค์การศึกษา	6
	หน่วยการศึกษา	6
	วิธีการศึกษา	6
	แนวคิด ทฤษฎี และงานวิจัยที่เกี่ยวข้อง	6
	หน่วยวัดและนิยามการวัด	9
	กรอบการศึกษา	14
ส่วนที่ 2	ผลการศึกษา	15
ส่วนที่ 3	สรุปและอภิปรายผลการศึกษา	42
	ผลการวิเคราะห์สัดส่วนเวลาออกอากาศ โทรทัศน์ดิจิทัล หมวดหมู่ทั่วไปแบบ ความคมชัดสูง	42
	วิเคราะห์สัดส่วนเวลาออกอากาศกลุ่มผู้ผลิตรายการ กลุ่มเนื้อหารายการ และ รูปแบบรายการ	43
	เปรียบเทียบการจัดระดับความเหมาะสมของรายการ (เรตติ้ง) จากสถานีกับผลการ วิเคราะห์กลุ่มเป้าหมายผู้ชม	45
	ผลการวิเคราะห์สัดส่วนเวลาออกอากาศ รายการที่มีเนื้อหาสร้างสรรค์สังคมหรือ รายการสำหรับเด็กและเยาวชน อย่างน้อยวันละ 60 นาที	46
	ผลการวิเคราะห์เนื้อหาที่อาจไม่เหมาะสม	47
	ข้อเสนอแนะ	48
	บรรณานุกรม	50

ที่มาการศึกษา

ประเทศไทยจัดให้มีการประมูลทีวีดิจิตอลเมื่อวันที่ 26-27 ธันวาคม 2557 จำนวน 24 ช่อง จาก 4 หมวด ได้แก่ 1) หมวดหมู่เด็ก เยาวชน และครอบครัว จำนวน 3 ช่อง 2) หมวดหมู่ข่าวสารและสาระ จำนวน 7 ช่อง 3) หมวดหมู่ความคมชัดปกติ (SD) จำนวน 7 ช่อง และ 4) หมวดหมู่ทั่วไปความคมชัดสูง (HD) จำนวน 7 ช่อง รวมมูลค่าการประมูลทั้งสิ้น 50,862 ล้านบาท เริ่มทดลองออกอากาศ เมื่อวันที่ 1 เมษายน 2557 และออกอากาศจริง เมื่อวันที่ 25 พฤษภาคม 2557

โดยหมวดหมู่ทั่วไปแบบความคมชัดสูง เป็นกลุ่มที่มีราคาประมูลเริ่มต้นสูงที่สุด 1,510 ล้านบาท และเป็นกลุ่มที่มีมูลค่าการประมูลรวมสูงที่สุด มูลค่า 23,700 ล้านบาท มีผู้ได้รับใบอนุญาต 7 ช่อง ได้แก่ 1) ช่อง MCOT HD 2) ช่อง ONE 3) ช่อง ไทยรัฐทีวี 4) ช่อง 3 HD 5) ช่อง AMARIN TV 6) ช่อง 7 HD และ 7) ช่อง PPTV

ทั้งนี้ จากจำนวนผู้ได้รับใบอนุญาต 7 ช่อง มี 3 ช่อง ที่เป็นผู้ประกอบการรายเดิมที่ออกอากาศในระบบแอนะล็อก คือ ช่อง 7 HD ช่อง 3 HD และ ช่อง MCOT HD ซึ่งเป็นช่องที่มีจำนวนผู้ชมสูงที่สุด 3 ลำดับแรกระหว่างช่วงเดือนสิงหาคม – ตุลาคม พ.ศ. 2557¹

ในขณะที่อีก 4 ช่อง เป็นของผู้ประกอบการรายใหม่ และมีเรตติงจากการสำรวจในช่วงเวลาเดียวกันยังไม่สูงมากนัก ทำให้ต้องใช้กลยุทธ์ทั้งด้านการตลาดและด้านเนื้อหาแข่งขันกับผู้ประกอบการรายเดิม เพื่อดึงดูดความสนใจจากมีเดียเอเยนซีเพื่อการตัดสินใจวางแผนการโฆษณา และให้ผู้ชมเกิดความสนใจในเนื้อหารายการของช่องตน

โดยกลยุทธ์ทางการตลาด พบ การให้ส่วนลดหรือตั้งอัตราค่าโฆษณาต่ำกว่าช่องอื่นเพื่อดึงดูดความสนใจของเอเยนซีโฆษณา เช่น ช่องไทยรัฐทีวีให้ส่วนลด 20 - 30% แล้วแต่กรณี และปรับอัตราค่าโฆษณาต่ำกว่าช่องอื่น ๆ² ส่วนกลยุทธ์ทางด้านเนื้อหา พบว่า มีการปรับผังรายการอยู่ตลอดเวลา และสร้างช่วงเวลาไพรม์ไทม์ที่แตกต่างกัน เพื่อดึงดูดความสนใจของผู้ชม เช่น ช่องไทยรัฐทีวี ใช้รายการวาไรตี้ชิงช้าสวรรค์ที่ช่อง ONE และ PPTV เน้นรายการบันเทิง ขณะที่ช่อง 3 HD และ ช่อง 7 HD เน้นรายการข่าวและละคร³

จากข้อมูลดังกล่าว จะเห็นได้ว่าแม้จะอยู่ในช่วงเริ่มต้นของการออกอากาศ แต่ช่องโทรทัศน์ดิจิตอลแบบความคมชัดสูง (HD) เป็นกลุ่มที่มีการแข่งขันที่ค่อนข้างสูง ทำให้มีมีเดียเอเยนซีสนใจศึกษาผังและวิเคราะห์เนื้อหารายการ เพื่อพิจารณาเนื้อหารายการของทั้ง 7 ช่อง ว่าเป็นไปตามวัตถุประสงค์ที่ กสทช. ได้กำหนดไว้หรือไม่

¹ จากการสำรวจความนิยมของสถานีโทรทัศน์โดย AGB Nielsen

² นสพ.ฐานเศรษฐกิจ ปีที่ 34 ฉบับที่ 2,952 วันที่ 29 – 31 พฤษภาคม พ.ศ. 2557

³ ประชาชาติธุรกิจออนไลน์ วันที่ 1 ก.ค. 57

วัตถุประสงค์การศึกษา

เพื่อศึกษาผังและเนื้อหารายการของทีวีดิจิทัลช่องทั่วไปแบบความคมชัดสูง (HD) ตามนิยาม “หมวดหมู่ทั่วไปแบบความคมชัดสูง” ในประกาศ กสทช. และระเบียบที่เกี่ยวข้อง

หน่วยการศึกษา

สถานีโทรทัศน์ดิจิทัลกลุ่มทั่วไปความคมชัดสูง 7 ช่อง ได้แก่ 1) ช่อง MCOT HD 2) ช่อง ONE 3) ช่อง ไทยรัฐทีวี 4) ช่อง 3 HD 5) ช่อง Amarin TV 6) ช่อง 7 HD และ 7) ช่อง PPTV ในระหว่างวันที่ 15-21 ตุลาคม พ.ศ. 2557 ตลอด 24 ชั่วโมง

วิธีการศึกษา

- 1) สืบค้นผังรายการเดือนตุลาคม 2557 จากเว็บไซต์ของสถานีโทรทัศน์ที่ศึกษา พบ ผังรายการเดือน 5 ช่อง ได้แก่ ช่อง MCOT HD ช่อง ONE ช่อง ไทยรัฐทีวี ช่อง 7 HD และช่อง PPTV ส่วนอีก 2 ช่อง ได้แก่ ช่อง 3 HD และช่อง AMARIN TV ไม่มีผังรายการเดือน จึงศึกษาจากรายการตามทีออกอากาศจริง
- 2) ศึกษาผังรายการเปรียบเทียบกับเนื้อหารายการตามทีออกอากาศ
- 3) วิเคราะห์และสรุปผลการศึกษา ตามวัตถุประสงค์ที่กำหนด

แนวคิดและงานวิจัยที่เกี่ยวข้อง

1. ประกาศ กสทช. ที่เกี่ยวข้อง

1.1 ประกาศ กสทช. เรื่อง หลักเกณฑ์ วิธีการ และเงื่อนไขการประมูลคลื่นความถี่ เพื่อให้บริการโทรทัศน์ในระบบดิจิทัล ประเภทบริการทางธุรกิจระดับชาติ

หมวดหมู่ทั่วไปแบบความคมชัดสูง หมายถึง การให้บริการโทรทัศน์ที่นำเสนอรายการที่เป็นไปตามสัดส่วนที่กฎหมายกำหนด รวมทั้งเป็นไปตามหลักเกณฑ์เกี่ยวกับผังรายการ เนื้อหารายการ สำหรับการให้บริการโทรทัศน์ที่คณะกรรมการกำหนด และไม่ขัดกับกฎหมายที่เกี่ยวข้อง โดยออกอากาศในแบบความคมชัดสูงตามมาตรฐานที่คณะกรรมการกำหนด

จากความหมายของหมวดหมู่ความคมชัดสูง ผู้ได้รับใบอนุญาตต้องนำเสนอเนื้อหารายการตามที่ กสทช.กำหนด ดังนี้

- นำเสนอรายการตามสัดส่วนที่กฎหมายกำหนด ตามประกาศ กสทช. เรื่อง หลักเกณฑ์และวิธีการอนุญาตการให้บริการกระจายเสียงหรือโทรทัศน์ และประกาศ กสทช. เรื่อง หลักเกณฑ์การจัดทำผังรายการสำหรับการให้บริการกระจายเสียงหรือโทรทัศน์

- เป็นไปตามหลักเกณฑ์เกี่ยวกับผังรายการ เนื้อหารายการ สำหรับการให้บริการ โทรทัศน์ที่คณะกรรมการกำหนด ตามประกาศ กสทช. เรื่อง หลักเกณฑ์การจัดทำผังรายการ สำหรับการให้บริการกระจายเสียงหรือโทรทัศน์

1.2 ประกาศ กสทช. เรื่อง หลักเกณฑ์และวิธีการอนุญาตการให้บริการกระจายเสียงหรือ โทรทัศน์ 2555 ภาคผนวก ค คุณสมบัติ ลักษณะผังรายการ สัดส่วนรายการ และการหารายได้ การให้บริการกระจายเสียงหรือโทรทัศน์ ประเภทกิจการธุรกิจ

ข้อ 2 ผังรายการและสัดส่วนรายการ ต้องมีรายการที่เป็นข่าวสารหรือสาระที่เป็นประโยชน์ต่อ สาธารณะในสัดส่วนไม่น้อยกว่า ร้อยละ 25 ทั้งนี้ กสทช. ได้ให้ความหมายของรายการข่าวสารและ รายการสาระประโยชน์ไว้ว่า

รายการข่าวสาร หมายถึง รายการที่มีเนื้อหาเกี่ยวกับเหตุการณ์ปัจจุบัน หรือเหตุการณ์ที่เป็น ข้อเท็จจริงที่เป็นประโยชน์ต่อสาธารณะ ซึ่งอาจอยู่ในรูปแบบรายการข่าว เล่าข่าวและวิเคราะห์ ข่าว รายการสนทนาปัญหา เหตุการณ์ปัจจุบัน และรวมถึงเนื้อหาที่เกี่ยวข้องกับประเด็นที่มี ความคิดเห็นโต้แย้งกันในสังคม ประเด็นทางการเมืองทั้งในระดับชาติและระดับท้องถิ่น และ ประเด็นที่เกี่ยวข้องกับนโยบายสาธารณะ

รายการสาระประโยชน์ หมายถึง รายการที่สร้างกระบวนการเรียนรู้ให้แก่ประชาชนในชุมชนโดย ส่งเสริมให้มีการแลกเปลี่ยนข้อมูลและความคิดเห็นระหว่างกัน ให้การศึกษา ความรู้ และทักษะ ที่จำเป็นต่อประชาชนผู้ฟัง มีเนื้อหาที่ส่งเสริมการพัฒนาในประเด็นสุขภาพ สิ่งแวดล้อม เศรษฐกิจ ประชาธิปไตย ประเพณีวัฒนธรรม เป็นต้น รวมถึงให้ความเข้าใจที่ดีเกี่ยวกับ ประโยชน์สาธารณะ

1.3 ประกาศ กสทช. เรื่อง หลักเกณฑ์การจัดทำผังรายการ สำหรับการให้บริการกระจายเสียง หรือโทรทัศน์

- กิจการทางธุรกิจ ให้มีรายการที่เป็นข่าวสารหรือสาระที่เป็นประโยชน์ต่อสาธารณะในสัดส่วนไม่ น้อยกว่าร้อยละ 25 ของเวลาออกอากาศทั้งหมด
- จัดให้มีเนื้อหาสร้างสรรค์สังคมหรือรายการสำหรับเด็กและเยาวชน อย่างน้อยวันละ 60 นาที ในช่วงเวลา 16.00-18.00 น. ของทุกวัน และระหว่างเวลา 07.00-09.00 น. ในวันเสาร์และ อาทิตย์
- เวลา 18.00-22.00 น. ให้ออกอากาศรายการที่มีเนื้อหาที่เหมาะสมและจะไม่เป็นภัยต่อการ พัฒนาการทั้งในด้านสติปัญญา อารมณ์ และสังคมของเด็กและเยาวชน (ตามประกาศ กสทช. เรื่อง ประกาศ กสทช. เรื่อง แนวทางการจัดระดับความเหมาะสมของรายการโทรทัศน์)
- จัดทำผังรายการให้สอดคล้องกับระดับความเหมาะสมของรายการ ตามภาคผนวก ก ดังนี้
 - เรต “ป 3+” เป็นรายการสำหรับเด็กปฐมวัย ผลิตขึ้นสำหรับผู้ชมในวัย 3-5 ปี

- เรต “ด 6+” เป็นรายการสำหรับเด็ก ผลิตขึ้นสำหรับผู้ชมในวัย 6-12 ปี
- เรต “ท” เป็นรายการทั่วไปที่สามารถรับชมได้ทุกวัย
- เรต “น 13+” เหมาะสำหรับผู้ชมที่มีอายุ 13 ปีขึ้นไป อาจมีภาพ เสียง หรือเนื้อหาที่ต้องใช้ วิจารณญาณในการรับชม ผู้ชมที่มีอายุน้อยกว่า 13 ปี ควรได้รับคำแนะนำ และออกอากาศ ได้ในเวลา 20.30-05.00 น.
- เรต “น 18+” เหมาะสำหรับผู้ชมที่มีอายุ 18 ปีขึ้นไป อาจมีภาพ เสียง หรือเนื้อหา ที่ไม่เหมาะสมด้านพฤติกรรม ความรุนแรง เพศ และการใช้ภาษา ส่วนที่ต้องมีแนวคิดอ้างอิงมาสนับสนุนซึ่งต้องใช้ วิจารณญาณในการรับชม ผู้ชมที่มีอายุน้อยกว่า 18 ปี ควรได้รับ คำแนะนำ และออกอากาศได้ในเวลา 22.00-05.00 น.
- เรต “ฉ” รายการที่อาจมีภาพ เสียง หรือเนื้อหาที่ไม่เหมาะสม ด้านพฤติกรรม ความรุนแรง เพศและการใช้ภาษา เด็กและเยาวชนไม่ควรรับชม และออกอากาศได้ในเวลา 24.00-05.00 น.
- รายการที่อาจไม่ต้องระบุเรต หมายถึง รายการข่าว รายการพิเศษ และรายการที่มีความยาวไม่เกิน 5 นาที ให้อยู่ในดุลยพินิจของสถานี ว่าสมควรต้องเป็นรายการที่ต้องมีการจัดระดับความเหมาะสมหรือไม่

1.4 ประกาศ กสทช. เรื่อง แนวทางการจัดระดับความเหมาะสมของรายการโทรทัศน์ พิจารณา เนื้อหาที่อาจไม่เหมาะสม 3 ส่วน ดังนี้

- พฤติกรรมและความรุนแรง พิจารณาจากภาพ เสียง และ เนื้อหาที่อาจทำให้เกิดการเรียนรู้ที่ไม่เหมาะสม 13 ข้อ ดังนี้
 - 1) การทำให้ผู้ชมเกิดความสะเทือนใจ สะเทือนขวัญ หวาดกลัว หรือวิตก
 - 2) การใช้ความรุนแรงต่อตนเอง
 - 3) การใช้ความรุนแรงต่อผู้อื่น
 - 4) การใช้ความรุนแรงต่อสิ่งมีชีวิตอื่น หรือวัตถุสิ่งของ
 - 5) การแสดงให้เห็นเหตุการณ์หรืออันตรายร้ายแรง
 - 6) การใช้อาวุธทำร้ายผู้อื่น ตนเอง สิ่งของ
 - 7) การดัดแปลงสิ่งของรอบตัวให้เป็นอาวุธทำร้ายผู้อื่น ตนเอง สิ่งของ
 - 8) ความรุนแรงในรูปแบบจินตนาการ
 - 9) การกระทำที่ผิดกฎหมาย เกี่ยวกับสารเสพติด แอลกอฮอล์ การพนัน การค้าประเวณี
 - 10) พื้นที่หรือสถานที่เฉพาะที่ไม่เหมาะสมสำหรับเด็ก
 - 11) เหตุการณ์ กิจกรรม พฤติกรรม หรือความเชื่อ ที่ชักจูงไปสู่อันตราย หรือเสี่ยงต่อการดำเนินชีวิตในวัยเด็ก

- 12) การนำเสนอประเด็นที่เกี่ยวกับ เชื้อชาติ ชาติพันธุ์ เพศ ศาสนา สถานะ ชนชั้น หรือ การแสดงที่ก่อให้เกิดทัศนคติในทางลบ ต่อบุคคล หรือกลุ่มบุคคลอื่น
- 13) การใช้ไสยศาสตร์ เวทมนต์ ปาฏิหาริย์ และเรื่องเหนือธรรมชาติ

- เรื่องทางเพศ พิจารณาจากภาพ เสียง และเนื้อหาที่อาจทำให้เกิดการเรียนรู้ที่ไม่เหมาะสม 3 ข้อ ดังนี้
 - 1) ไม่นำเสนอการแต่งกายที่ไม่มิดชิด ไม่เหมาะสมกับกาลเทศะและประเพณี
 - 2) การแสดงออกถึงสัมพันธ์ภาพทางเพศที่ส่งผลให้เกิดความรู้สึกทางเพศ และกิริยาท่าทางที่สื่อความหมายทางเพศที่ไม่เหมาะสม
 - 3) ค่านิยมเรื่องเพศที่ไม่เหมาะสมกับสังคม และวัฒนธรรมไทย
- ภาษา พิจารณาจากภาพ เสียง และเนื้อหาที่อาจทำให้เกิดการเรียนรู้ที่ไม่เหมาะสม 3 ข้อ ดังนี้
 - 1) การใช้ภาษาที่ไม่เหมาะสม ล่อแหลม หมิ่นเหม่ สื่อความหมายในเชิงลบ
 - 2) การใช้ภาษาที่ไม่สุภาพ ก้าวร้าว รุนแรง ดูหมิ่น นำมาซึ่งการลดทอนศักดิ์ศรีความเป็นมนุษย์
 - 3) ภาษาสแลง

หน่วยวัดและนิยามการวัด

1. กลุ่มเนื้อหารายการ แบ่งเป็น 5 กลุ่ม ดังนี้

1) กลุ่มข่าว คือ รายการที่มีเนื้อหาเกี่ยวกับเหตุการณ์ปัจจุบัน หรือเหตุการณ์ที่เป็นข้อเท็จจริงที่เป็นประโยชน์ต่อสาธารณะ ซึ่งอาจอยู่ในรูปแบบรายการข่าว เล่าข่าวและวิเคราะห์ข่าว รายการสนทนาปัญหาเหตุการณ์ปัจจุบัน และรวมถึงเนื้อหารายการที่เกี่ยวข้องกับประเด็นที่มีความคิดเห็นได้แย้งกันในสังคม ประเด็นทางการเมืองทั้งในระดับชาติและในระดับท้องถิ่น และประเด็นที่เกี่ยวข้องกับนโยบายสาธารณะ

2) กลุ่มสาระ คือ รายการที่สร้างกระบวนการเรียนรู้ให้แก่ประชาชนในชุมชนโดยส่งเสริมให้มีการแลกเปลี่ยนข้อมูลและความคิดเห็นระหว่างกัน ให้การศึกษา ความรู้ และทักษะที่จำเป็นต่อประชาชนผู้ฟัง มีเนื้อหาที่ส่งเสริมการพัฒนาในประเด็นสุขภาพ สิ่งแวดล้อม เศรษฐกิจ ประชาธิปไตย ประเพณีวัฒนธรรม เป็นต้น รวมถึงให้ความเข้าใจที่ดีเกี่ยวกับประเด็นสาธารณะ

3) กลุ่มสาระบันเทิง คือ รายการที่มุ่งนำเสนอเนื้อหาสาระที่เป็นข้อมูลความรู้ แต่สอดแทรกความบันเทิง หรือเน้นความเพลิดเพลินในการชม

4) กลุ่มบันเทิง คือ รายการที่มุ่งนำเสนอเนื้อหาเพื่อความบันเทิงเป็นหลัก

5) กลุ่มแนะนำสินค้า/บริการธุรกิจ คือ รายการที่ผลิตขึ้นอย่างมีจุดมุ่งหมายเพื่อนำเสนอข้อมูลของสินค้าและบริการต่าง ๆ พร้อมข้อมูลเพื่อผู้ชมสามารถติดต่อขอรายละเอียดหรือแสดงความจำนงที่จะซื้อสินค้าหรือบริการนั้น ๆ

2. กลุ่มรูปแบบรายการ แบ่งเป็น 22 รูปแบบ ดังนี้

1) ข่าว หมายถึง รายการที่นำเสนอสถานการณ์ปัจจุบันของข้อเท็จจริง ที่เกิดขึ้นทั้งในและต่างประเทศ ทั้งด้านการเมือง เศรษฐกิจ สังคม กีฬา ศิลปวัฒนธรรมและบันเทิง

2) วิเคราะห์ข่าว หมายถึง รายการวิเคราะห์ข่าวโดยผู้ดำเนินรายการที่มีความรู้ ความเชี่ยวชาญ ทำหน้าที่แจกแจงข้อมูลเชิงลึกอย่างรอบด้าน

3) สนทนาข่าว หมายถึง รายการที่นำประเด็นข่าว เหตุการณ์ ข้อเท็จจริง ที่น่าสนใจ มีความสดใหม่ ส่งผลกระทบต่อประชาชนส่วนใหญ่ มานำเสนอด้วยรูปแบบสัมภาษณ์/สนทนา ระหว่างผู้ดำเนินรายการและผู้ร่วมสนทนา อาจมีการสอดแทรกความคิดเห็นหรือการวิเคราะห์ลงไปในการสัมภาษณ์/สนทนาด้วย

4) เล่าข่าว/คุยข่าว หมายถึง รายการที่นำเสนอข่าว เหตุการณ์ เรื่องราว ข้อเท็จจริง เสนอผ่านวิธีการเล่าข่าว ที่มีการแสดงความคิดเห็นของผู้ดำเนินรายการ เน้นการเล่าเรื่องที่ไว้อารมณ์ผู้ชม

5) สารคดีเชิงข่าว หมายถึง รายการข่าวที่มุ่งเน้นหาความจริง มีการสืบค้นข้อมูลเกี่ยวข้องเพื่อนำเสนอข้อเท็จจริงอย่างลึก รอบด้าน ในประเด็นหรือเหตุการณ์ที่มีความขัดแย้ง มีเงื่อนงำ นำไปสู่บทสรุปหรือคลี่คลายประเด็น

6) แมกกาซีนข่าว หมายถึง การนำเสนอชุดข่าวหรือสถานการณ์ปัจจุบันผ่านรูปแบบการนำเสนอข่าวที่หลากหลาย ประกอบด้วยช่วงต่าง ๆ ที่แยกส่วนกันอย่างชัดเจน

7) สารคดี หมายถึง รายการที่มีแก่นเรื่อง (Theme) เด่นชัดเจน เพื่อเสนอเรื่องราว ที่เป็นข้อเท็จจริงของเหตุการณ์/บุคคล แต่อาจจำลองสถานการณ์ได้

8) ละคร/ภาพยนตร์ชุด หมายถึง การนำเสนอเรื่องราวที่ใช้การแสดงตามบทบาทในเรื่องราวที่แต่งขึ้นหรือดัดแปลงจากเรื่องจริง

9) ซิทคอม หมายถึง รายการที่นำเสนอในลักษณะของละครในแนวขบขัน ล้อเลียน เสียดสีการใช้ชีวิตของมนุษย์

10) ภาพยนตร์ หมายถึง รายการที่นำภาพยนตร์ทั้งในและต่างประเทศมาออกอากาศทางโทรทัศน์

11) การ์ตูน หมายถึง นำเสนอเรื่องราวจากจินตนาการ ด้วยการสร้างสรรค์ ด้วยเทคนิคแอนิเมชัน หรือวัตถุประกอบสร้าง เช่น หุ่นมือ

12) สนทนา/อภิปราย หมายถึง รายการที่ผู้ดำเนินรายการทำหน้าที่นำการพูดคุย เสนอข้อมูลและร่วมแสดงความคิดเห็นด้วย รายการที่มีผู้ดำเนินรายการและแขกรับเชิญมาพูดคุย-สนทนา ในเรื่องใดเรื่องหนึ่ง เช่น การเมือง เศรษฐกิจ สังคม บันเทิง เป็นต้น

13) โชว์ หมายถึง การแสดงในพื้นที่จัดแสดงเพื่อความบันเทิงโดยไม่มีการแข่งขัน

14) เกมโชว์ หมายถึง รายการที่จัดให้มีการแข่งขัน การเล่นเกม การตอบปัญหา หรือคำถามที่กำหนดขึ้น ภายใต้เงื่อนไขของกฎและกติกาที่กำหนด

15) คิวโชว์ หมายถึง รายการที่มุ่งหวังการตอบคำถามหรือการตัดสินใจของผู้เข้าแข่งขันที่ต้องใช้ความรู้ ความสามารถ และสติปัญญา

16) ประกวด/แข่งขัน หมายถึง รายการที่แข่งขันความสามารถของผู้ร่วมรายการ เช่น การร้องเพลง การแสดง โดยผลการตัดสินอาจมาจากกรรมการหรือผู้ชมก็ได้

17) เรียลลิตี้ หมายถึง รายการที่ดำเนินโดยใช้สถานการณ์จริง และอาจไม่มีการเขียนบท ผู้ร่วมรายการจะต้องเผชิญกับสถานการณ์ต่าง ๆ ที่ทางทีมงานได้จัดเตรียมเอาไว้

18) แมกกาซีน หมายถึง รายการที่นำเสนอชุดสาระด้วยรูปแบบหลากหลาย ในการนำเสนอเนื้อหาย่อยที่อาจเน้นเนื้อหาหลักหรือกลุ่มเป้าหมายก็ได้

19) วาไรตี้ หมายถึง รายการที่มีความหลากหลายในส่วนของเนื้อหาและรูปแบบ โดยแต่ละส่วนเป็นเอกเทศ แต่เชื่อมโยงกันอย่างต่อเนื่องโดยผู้ดำเนินรายการ

20) แนะนำสินค้า/บริการธุรกิจ หมายถึง รายการที่มีจุดมุ่งหมายเพื่อสื่อสารการตลาด ด้วยการนำเสนอข้อมูลสินค้า บริการ

21) ถ่ายทอดสด/รายการพิเศษ หมายถึง รายการถ่ายทอดเหตุการณ์ที่เกิดขึ้นจริงในขณะนั้น โดยมีผู้บรรยายทำหน้าที่ผู้ถ่ายทอดเนื้อหา หรือการนำเทปบันทึกภาพมาออกอากาศ

22) มิวสิควิดีโอ หมายถึง ภาพยนตร์ขนาดสั้น ประกอบด้วย ภาพ/ เสียง และเสียงดนตรี ที่ผลิตขึ้นเพื่อสื่อสารเนื้อหาเพลง ด้วยการนำเสนอหลายรูปแบบ ทั้งละคร/ ลีลาประกอบเพลง/ ฉากทิวทัศน์ หรือแอนิเมชั่น

3. ช่วงเวลาตามประกาศ กสทช.

- ในช่วงเวลาระหว่าง 16.00-18.00 น. ของทุกวัน และเวลา 07.00-09.00 น. ในวันเสาร์และอาทิตย์ ให้มีรายการสร้างสรรค์สังคมหรือรายการเด็กและเยาวชน อย่างน้อยวันละ 60 นาที
- ในช่วงเวลาระหว่าง 18.00-22.00 น. เป็นช่วงเวลาที่ผู้รับชมสูง ซึ่งเด็กและเยาวชนอาจรับชมอยู่ด้วย ให้ออกอากาศรายการที่มีเนื้อหาที่มีความเหมาะสมและจะไม่เป็นภัยต่อพัฒนาทั้งในด้านสติปัญญา อารมณ์และสังคมของเด็กและเยาวชน

4. เนื้อหาที่อาจไม่เหมาะสม กสทช.กำหนดไว้ 3 ช่วงเวลา คือ 16.00-18.00 น. และ 18.00-22.00 น. ของทุกวัน และเวลา 07.00-09.00 น. ในวันเสาร์และอาทิตย์ พิจารณาเนื้อหาที่อาจไม่เหมาะสม 3 ส่วน ตามกลุ่มเป้าหมายผู้ชม ดังนี้

4.1) พฤติกรรมและความรุนแรง

เรต “ป 3+” และ “ด 6+” ไม่ควรนำเสนอเนื้อหาพฤติกรรมและความรุนแรง ยกเว้น การใช้อาวุธทำร้ายผู้อื่น ตนเอง สิ่งของ การดัดแปลงสิ่งของรอบตัวให้เป็นอาวุธทำร้ายผู้อื่น ตนเอง สิ่งของ และ

ความรุนแรงในรูปแบบจินตนาการ ให้นำเสนอได้เฉพาะการแสดงของตัวละครที่ไม่ใช่มนุษย์ หรือ คล้ายคลึงมนุษย์ และต้องไม่เป็นเนื้อหาหลักของเรื่อง ส่วนพื้นที่หรือสถานที่เฉพาะที่ไม่เหมาะสำหรับเด็ก นำเสนอได้เฉพาะ การสาธิตหรือพัฒนาการเรียนรู้ และไม่นำเสนอแบบชี้นำ ชักจูง หรือเน้นการแสดงถึง กิจกรรมที่ดำเนินในสถานที่นั้น

เรต “ท” นำเสนอเนื้อหาพฤติกรรมและความรุนแรงได้ แต่ไม่ควรชักจูง ชี้นำ แสดงให้เห็น ขั้นตอนหรือผลของการกระทำ รวมทั้งขึ้นข้อความเตือน แต่มีข้อควรระวังในเรื่องการนำเสนอประเด็นที่เกี่ยวกับ เชื้อชาติ ชาติพันธุ์ เพศ ศาสนา สถานะ ชนชั้น หรือการแสดงที่ก่อให้เกิดทัศนคติในทางลบ ต่อ บุคคล หรือกลุ่มบุคคลอื่น และ การใช้ไสยศาสตร์ เวทมนตร์ ปาฏิหาริย์ และเรื่องเหนือธรรมชาติ ที่ต้อง นำเสนอเพื่อการเรียนรู้หรือให้ความรู้ด้านวิชาการ และขึ้นข้อความเตือนถึงเนื้อหาที่ต้องใช้วิจารณญาณ ในการรับชม

เรต “น 13+” และ “น 18+” นำเสนอเนื้อหาพฤติกรรมและความรุนแรงได้ตามบริบทของเรื่อง โดยไม่นำเสนอในลักษณะชักจูง ชี้นำ ทั้งนี้อาจแสดงขั้นตอนและผลของการกระทำได้บ้าง แต่ต้องไม่เน้น ความทารุณ โหดร้าย การทรมาน ทรมานทรมาน หรือความสยดสยอง และขึ้นข้อความเตือนถึงเนื้อหาที่ต้อง ใช้วิจารณญาณในการรับชม ส่วนการกระทำที่ผิดกฎหมาย เกี่ยวกับสารเสพติด แอลกอฮอล์ การพนัน การค้าประเวณี ต้องมีเนื้อหาที่แสดงให้เห็นถึงผลหรือโทษที่ได้รับจากการกระทำนั้น และข้อความเตือน การกระทำที่ผิดกฎหมาย

เรต “ฉ” นำเสนอเนื้อหาพฤติกรรมและความรุนแรงได้ แต่ต้องไม่เน้นขั้นตอนและผลของการกระทำ ที่ชัดเจน และไม่ขัดต่อกฎ ระเบียบ และกฎหมายอื่นที่เกี่ยวข้อง

4.2) เพศ

เรต “ป 3+” และ “ด 6+” ไม่ควรนำเสนอการแต่งกายที่ไม่มิดชิด ไม่เหมาะสมกับกาลเทศะและ ประเพณี โดยเฉพาะตัวละคร พิธีกร หรือผู้ร่วมรายการที่เป็นเด็กหรือเยาวชน เว้นแต่ เป็นไปตามบริบท ของเรื่องที่ไม่สามารถหลีกเลี่ยงได้ หรือเป็นเรื่องในจินตนาการ หรือการ์ตูนสำหรับเด็ก หรือเป็นการแต่ง กายในกิจกรรมที่ได้รับการยอมรับในสังคม ถูกต้องตามกาลเทศะและกติกาสากล ไม่นำเสนอการ แสดงออกถึงสัมพันธ์ทางเพศที่ส่งผลให้เกิดความรู้สึกทางเพศ กิริยาท่าทางที่สื่อความหมายทางเพศ ที่ไม่เหมาะสม และค่านิยมเรื่องเพศที่ไม่เหมาะสมกับสังคมและวัฒนธรรมไทย

เรต “ท” และ “น 13+” ไม่ควรนำเสนอการแต่งกายที่เปิดเผยสรีระที่โป๊เปลือย ไม่มิดชิด มี เจตนาเพื่อยั่วยุอารมณ์ เว้นแต่ เป็นไปตามบริบทของเรื่อง และไม่ควรนำเสนอบ่อยครั้ง ส่วนการ นำเสนอเรื่องการแสดงออกถึงสัมพันธ์ทางเพศที่ส่งผลให้เกิดความรู้สึกทางเพศและกิริยาท่าทางที่สื่อ

ความหมายทางเพศที่ไม่เหมาะสม รวมทั้งค่านิยมเรื่องเพศที่ไม่เหมาะสมกับสังคมและวัฒนธรรมไทย นำเสนอได้บ้างตามบริบทของเรื่อง แต่ไม่ควรนำเสนอบ่อยครั้ง ไม่นำเสนอลักษณะที่น่า ชักจูง และต้องไม่เน้นขั้นตอนการกระทำที่ชัดเจน

เรต “น 18+” นำเสนอภาพสรีระและการแต่งกายที่ไม่มิดชิดได้บ้าง ตามบริบทของเรื่องที่ไม่อาจหลีกเลี่ยงได้ ส่วนการนำเสนอเรื่องการแสดงออกถึงสัมพันธ์ภาพทางเพศที่ส่งผลให้เกิดความรู้สึกทางเพศ และกิริยาท่าทางที่สื่อความหมายทางเพศที่ไม่เหมาะสม รวมทั้งค่านิยมเรื่องเพศที่ไม่เหมาะสมกับสังคมและวัฒนธรรมไทย นำเสนอได้ตามบริบทของเรื่อง แต่ต้องไม่แสดงพฤติกรรมที่สื่อไปในทางลามกอนาจาร

เรต “ด” นำเสนอภาพสรีระและการแต่งกาย การแสดงออกถึงสัมพันธ์ภาพทางเพศที่ส่งผลให้เกิดความรู้สึกทางเพศและกิริยาท่าทางที่สื่อความหมายทางเพศที่ไม่เหมาะสม รวมทั้งค่านิยมเรื่องเพศที่ไม่เหมาะสมกับสังคมและวัฒนธรรมไทย นำเสนอได้ หากเป็นการแสดงสัมพันธ์ภาพทางเพศในลักษณะผิดประเพณี ผิดกฎหมาย หรือผิดธรรมชาติ ต้องไม่เน้นขั้นตอนการกระทำอย่างชัดเจน และไม่ขัดต่อกฎระเบียบ และกฎหมายอื่นที่เกี่ยวข้อง

4.3) ภาษา

เรต “ป 3+” ไม่ควรนำเสนอภาษาที่ไม่เหมาะสม ล่อแหลม หมิ่นเหม่ สื่อความหมายเชิงลบ ภาษาไม่สุภาพ ก้าวร้าว รุนแรง ดูหมิ่น นำมาซึ่งการลดทอนศักดิ์ศรีความเป็นมนุษย์ และภาษาสแลง

เรต “ด 6+” และ “ท” นำเสนอภาษาที่ไม่เหมาะสม ล่อแหลม หมิ่นเหม่ สื่อความหมายเชิงลบ ไม่สุภาพ ก้าวร้าว รุนแรง ดูหมิ่น นำมาซึ่งการลดทอนศักดิ์ศรีของความเป็นมนุษย์ ได้บ้างตามบริบทของเรื่อง แต่ไม่ควรนำเสนอบ่อยครั้ง ส่วนภาษาสแลง นำเสนอได้ตามบริบทของเรื่อง หากเป็นคำพูดในชีวิตประจำวัน ตามยุคสมัย แต่ต้องไม่ก้าวร้าว หยาบคาย

เรต “น 13+” และ “น 18+” นำเสนอภาษาที่ไม่เหมาะสม ล่อแหลม หมิ่นเหม่ สื่อความหมายเชิงลบ ไม่สุภาพ ก้าวร้าว รุนแรง ดูหมิ่น นำมาซึ่งการลดทอนศักดิ์ศรีของความเป็นมนุษย์ และภาษาสแลง ได้ตามบริบทของเรื่อง แต่ต้องไม่ทำให้เกิดความเข้าใจทางภาษาที่ผิดความหมาย

เรต “ด” นำเสนอภาษาที่ไม่เหมาะสม ล่อแหลม หมิ่นเหม่ สื่อความหมายเชิงลบ ไม่สุภาพ ก้าวร้าว รุนแรง ดูหมิ่น นำมาซึ่งการลดทอนศักดิ์ศรีความเป็นมนุษย์ และภาษาสแลง ได้ตามบริบทของเรื่อง โดยไม่ขัดต่อกฎ ระเบียบ และกฎหมายอื่นที่เกี่ยวข้อง

กรอบแนวคิด

หน่วยการศึกษา

ทีวีดิจิตอล ช่องทั่วไปแบบความคมชัดสูง (HD) 7 ช่อง ได้แก่

1) MCOT HD 2) ONE 3) ไทยรัฐทีวี 4) 3 HD 5) AMARIN TV 6) 7 HD และ 7) PPTV

ในระหว่างวันที่ 15-21 ตุลาคม พ.ศ. 2557 ตลอด 24 ชั่วโมง

เกณฑ์มีเดียมอนิเตอร์

เกณฑ์ กสทช.

- ข้อมูลทั่วไป**
- กลุ่มเนื้อหารายการ 3 กลุ่ม คือ สารบันเทิง บันเทิง และ แนะนำสินค้า/บริการธุรกิจ
 - รูปแบบรายการ 22 รูปแบบ

นำเสนอรายการในสัดส่วนที่กฎหมายกำหนด

เป็นไปตามหลักเกณฑ์เกี่ยวกับผังรายการ เนื้อหารายการ

หลักเกณฑ์และวิธีการอนุญาตการให้บริการกระจายเสียงและโทรทัศน์ 2555

หลักเกณฑ์การจัดทำผังรายการสำหรับการให้บริการกระจายเสียงหรือโทรทัศน์ 2556

มีข่าวสารหรือสาระประโยชน์ ไม่น้อยกว่าร้อยละ 25

มีรายการสร้างสรรค์สังคมหรือรายการเด็กอย่างน้อยวันละ 60 นาที ในเวลา 16.00-18.00 น. ทุกวัน และ 07.00-09.00 น. ในวันเสาร์-อาทิตย์

จัดทำผังรายการให้สอดคล้องกับระดับความเหมาะสมของรายการ (เรตติ้ง)

เนื้อหาที่อาจไม่เหมาะสมในเรื่องพฤติกรรมและความรุนแรงเพศ และภาษา

สรุปและอภิปรายผล

←

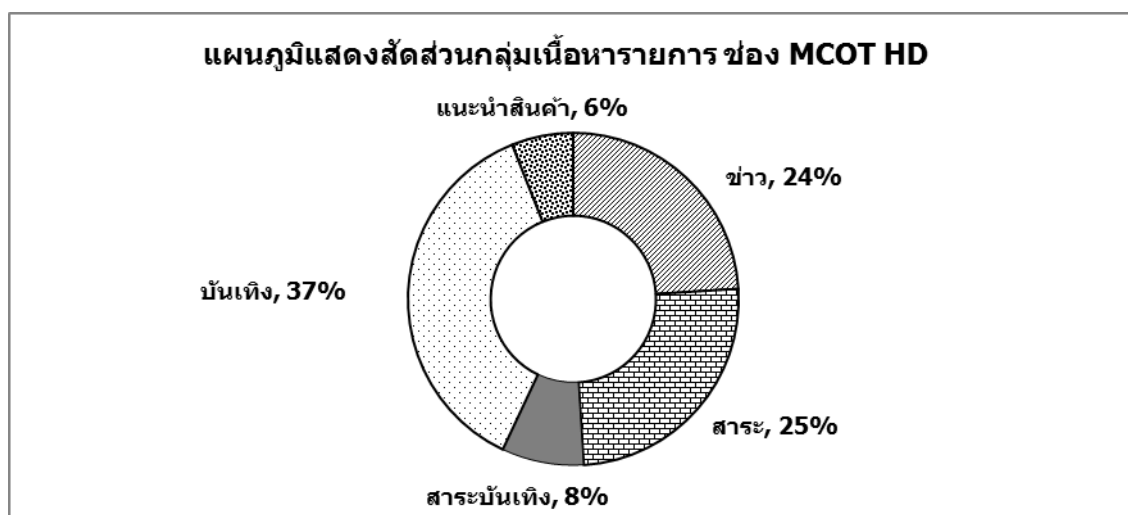
ผลการศึกษา

1. ช่อง MCOT HD

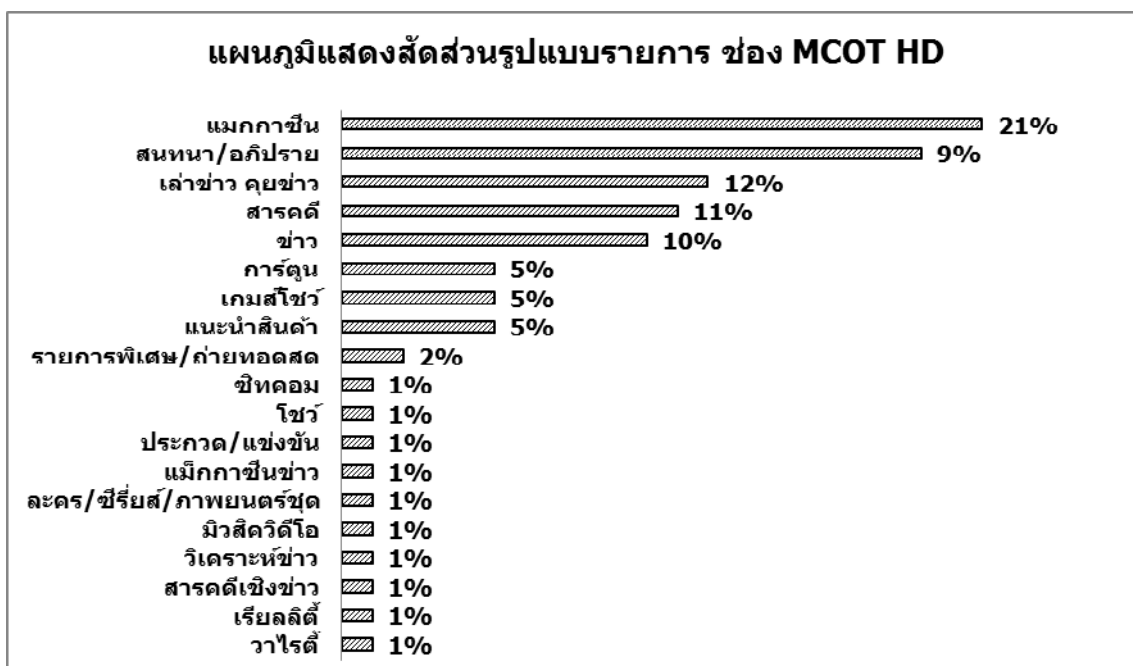
พบ เวลาการออกอากาศ 168 ชม./สัปดาห์ จากจำนวน 144 รายการ เป็นรายการตามผัง จำนวน 140 รายการ และรายการที่ไม่ปรากฏในผัง จำนวน 4 รายการ ได้แก่ 1) เดินหน้าประเทศไทย 2) คืบความสุขให้คนในชาติ 3) คนใจเพชร และ 4) พบธรรมนำชีวิต

ผลการศึกษา พบว่า

1. กลุ่มเนื้อหารายการ พบ 5 กลุ่ม เรียงตามลำดับที่พบมากที่สุด ดังนี้ 1) กลุ่มบันเทิง พบ ร้อยละ 37 หรือ 62 ชม./สัปดาห์ จากจำนวน 66 รายการ 2) กลุ่มสาระ พบ ร้อยละ 25 หรือ 42 ชม./สัปดาห์ จากจำนวน 44 รายการ 3) กลุ่มข่าว พบ ร้อยละ 24 หรือ 41 ชม./สัปดาห์ จากจำนวน 14 รายการ 4) กลุ่มสาระบันเทิง พบ ร้อยละ 8 หรือ 14 ชม./สัปดาห์ จากจำนวน 19 รายการ และ 5) กลุ่มแนะนำสินค้า/บริการธุรกิจ พบ ร้อยละ 6 หรือ 9 ชม./สัปดาห์ จากจำนวน 1 รายการ ดังแผนภูมิ



2. รูปแบบรายการ พบ 19 รูปแบบ โดย 5 รูปแบบที่พบสัดส่วนเวลาออกอากาศมากที่สุด ได้แก่ 1) แมกกาซีน พบ ร้อยละ 21 หรือ 36 ชม./สัปดาห์ จากจำนวน 56 รายการ 2) สนทนา/อภิปราย พบ ร้อยละ 19 หรือ 33 ชม./สัปดาห์ จากจำนวน 28 รายการ 3) เล่าข่าว/คุยข่าว พบ ร้อยละ 12 หรือ 21 ชม./สัปดาห์ จากจำนวน 7 รายการ 4) สารคดี พบ ร้อยละ 11 หรือ 18 ชม./สัปดาห์ จากจำนวน 15 รายการ และ 5) ข่าว พบ ร้อยละ 10 หรือ 17 ชม./สัปดาห์ จากจำนวน 5 รายการ ดังตาราง



3. ผู้ผลิตรายการ พบว่า เป็นรายการที่ผู้อื่นผลิตมากที่สุด พบ ร้อยละ 56 หรือ 95 ชม./สัปดาห์ จากจำนวน 109 รายการ รองลงมา คือ รายการที่ผลิตโดยสถานี พบ ร้อยละ 35 หรือ 58 ชม./สัปดาห์ จากจำนวน 24 รายการ ส่วนรายการนำเข้าจากต่างประเทศ พบน้อยที่สุด ร้อยละ 9 หรือ 15 ชม./สัปดาห์ จากจำนวน 11 รายการ

4. การกำหนดระดับความเหมาะสมของเนื้อหารายการ (เรตติ้ง) โดยสถานี กับการวิเคราะห์เนื้อหารายการ ตามประกาศหลักเกณฑ์การจัดทำผังรายการสำหรับการให้บริการกระจายเสียงหรือโทรทัศน์ของ กสทช.

การกำหนดเรตติ้งโดยสถานี พบ รายการเรต “ท” มากที่สุด จำนวน 105 รายการ รองลงมา คือ ไม่จำเป็นต้องระบุเรต จำนวน 27 รายการ ไม่ระบุเรต จำนวน 6 รายการ เรต “น 13+” จำนวน 3 รายการ เรต “ด 6+” จำนวน 2 รายการ และ เรต “น 18+” จำนวน 1 รายการ ไม่พบรายการเรต “ป 3+” และ “ฉ”

เมื่อวิเคราะห์จากเนื้อหารายการ พบว่า เป็นรายการเรต “ท” มากที่สุด 111 รายการ รองลงมา คือ ไม่จำเป็นต้องระบุเรต 27 รายการ เรต “น 13+” จำนวน 3 รายการ เรต “ด 6+” จำนวน 2 รายการ และ เรต “น 18+” จำนวน 1 รายการ ไม่พบรายการเรต “ป 3+” และ “ฉ” ดังตาราง

ตารางแจกแจงการกำหนดเรตติ้งโดยสถานี กับการวิเคราะห์เนื้อหารายการ ช่อง MCOT HD		
เรตติ้ง	โดยสถานี	การวิเคราะห์เนื้อหารายการ
ป 3+	0	0
ด 6+	2	2
ท	105	111
น 13+	3	3
น 18+	1	1
ฉ	0	0
ไม่จำเป็นต้องระบุ	27	27
ไม่ระบุ	6	0
รวม	144	144

ทั้งนี้ พบ 6 รายการ ที่ไม่ระบุเรต ส่วนใหญ่เป็นรายการข่าวบันเทิง มีเนื้อหาเหมาะสมสำหรับผู้ชมทั่วไป ควรจัดเป็นเรต “ท”

5. การจัดให้มีรายการที่มีเนื้อหาสร้างสรรค์สังคมหรือรายการสำหรับเด็กและเยาวชน อย่างน้อยวันละ 60 นาที ในช่วงเวลาตามประกาศ กสทช. พบว่า เป็นไปตามเกณฑ์ที่ กสทช. กำหนด คือ มีรายการที่มีเนื้อหาสร้างสรรค์สังคมหรือรายการสำหรับเด็กและเยาวชน มากกว่าวันละ 60 นาที ในทุกวัน แบ่งเป็นการ์ตูน 5 รายการ สารคดีสัตว์โลก 4 รายการ เกมโชว์ 4 รายการ และรายการให้ความรู้ทางวิชาการ (คำศัพท์ภาษาอังกฤษ) 1 รายการ ดังตาราง

ตารางแสดงผังรายการที่มีเนื้อหาสร้างสรรค์สังคมหรือสำหรับเด็กและเยาวชน ในช่วงเวลาตามประกาศ กสทช. ช่อง MCOT HD (วันจันทร์-อาทิตย์ เวลา 16.00-18.00 น. และ วันเสาร์-อาทิตย์ เวลา 07.00-09.00 น.)										
เวลา/วัน	จันทร์	อังคาร	พุธ	พฤหัสบดี	ศุกร์	เสาร์	อาทิตย์	เวลา/วัน		
07.00-07.30							ซูปเปอร์จิ๋ว		07.00-07.30	
07.30-08.00							MCOT CARTOON CLUB		07.30-08.00	
08.00-08.30							โมเดิร์นไนน์การ์ตูน		08.00-08.30	
08.30-09.00									08.30-09.00	
16.00-16.03	9 speed									
16.03-16.15	MCOT ANIME		นักรบเกราะ ทลายอสูร	MCOT CARTOON CLUB		คุณพระช่วย	มวยศึกอัศวินดำ		16.00-16.03	
16.15-16.30									16.03-16.15	
16.30-16.55	Little cook กู้กตัว	Kids chef เชฟ	KIDS DESSERT	MCOT ANIME		ชิงช้าสวรรค์	คู่เลิฟ ตะลอนทัวร์		16.15-16.30	
16.55-17.00	AYC fud fid for fi								16.30-16.55	
17.00-17.10	ไฮโล่ข้าว							16.55-17.00		
17.10-17.35	บอก 9 เล่าสืบ							17.00-17.10		
17.35-18.00	มหัศจรรย์สัตว์โลก : คลังปัญญา		มหัศจรรย์สัตว์โลก : สีสันสัตว์โลก	มหัศจรรย์สัตว์โลก : ปรีตนาสัตว์โลก (23)	มหัศจรรย์สัตว์โลก : สีสันสัตว์โลก		ละครนัดกับนัด		17.10-17.35	
☐ : รายการที่มีเนื้อหาสร้างสรรค์สังคมหรือสำหรับเด็กและเยาวชน										

6. รายการที่มีเนื้อหาที่อาจไม่เหมาะสมในช่วงเวลาตามประกาศ กสทช. พบ 3 รายการ ได้แก่

1) ซิทคอม ลูกพี่ลูกน้อง เป็นรายการเรต “ท” พบเนื้อหาที่อาจไม่เหมาะสม ดังนี้

พฤติกรรมและความรุนแรง การใช้ความรุนแรงต่อผู้อื่น พบการใช้กำลังในการแก้ไขปัญหามาจากตัวละครชายที่เข้าใจผิดตัวละครชายอีกคน แล้วตรงเข้าไปชกต่อทันทีโดยไม่ฟังเหตุผล จนนำไปสู่การทำต่อยกัน (18 ต.ค. 2557 เวลา 18.15-18.55 น.)

2) ซิทคอม นัดกับนัด เป็นรายการเรต “ท” พบเนื้อหาที่อาจไม่เหมาะสม ดังนี้

พฤติกรรมและความรุนแรง การใช้ความรุนแรงต่อผู้อื่น ในการนำมาใช้เป็นมุกตลกของเรื่อง เช่น การตบศีรษะ ตบหน้า บีบคอ ผลักให้อีกฝ่ายล้มคะมำ แม้บางฉากจะมีภาพกราฟิกช่วยลดความรุนแรง แต่ก็เห็นลักษณะการกระทำที่เกิดขึ้น (19 ต.ค. 2557 เวลา 18.15-18.55 น.)



ภาษา การใช้ภาษา 2 ลักษณะ ได้แก่ 1) อคติเรื่องรูปร่างหน้าตา พบตัวละครชายใช้ภาษาเหยียดคายในการต่อว่าตัวละครหญิงว่า “อีดำตบเบ็ด” และ 2) ภาษาที่ไม่สุภาพ เชิงดูถูกผู้อื่น พบตัวละครชายต่อว่าตัวละครหญิงว่า “ไอ้ย! ลี้นี้โง่เสียจนนำไปทำปุ๋ยเหลือเกิน” (19 ต.ค. 2557 เวลา 18.15-18.55 น.)

3) HELL'S KITCHEN เป็นรายการเรต “น 13+” พบเนื้อหาที่อาจไม่เหมาะสม

ภาษา การใช้ภาษาที่ไม่สุภาพ รุนแรง และทำร้ายจิตใจผู้อื่น จากเซฟที่เป็นผู้ควบคุมและตัดสินผู้เข้าแข่งขัน ใช้คำด่าทอและกดดันผู้เข้าแข่งขันที่ไม่สามารถทำตามความต้องการได้ เช่น “คุณคือเซฟอาชีพ ผมคาดหวังจากคุณมากกว่านี้ ไก่ก็สุกไม่ทั่วถึง ซอสก็น่ารังเกียจ ขยะดี ๆ นี่เอง ผมผิดหวังพวกคุณทั้งสองเลย..” “..เหมือนอ้วกเด็กเลย รสก็เหมือนอาหารหมา..” และ “...มานี่สิดูนี่สิว่าทำอะไรลงไปนายหัวกลวง ดูสิ แข็ง แข็ง แข็ง (ชี้ไปที่อาหาร) ไข่ต้ม...” (20 ต.ค. 2557 เวลา 20.30-21.25 น.)

รายการที่อาจมีเนื้อหาไม่เหมาะสม ดังตาราง

ตารางแสดงผังรายการที่มีเนื้อหาที่อาจไม่เหมาะสม ในช่วงเวลาตามประกาศ กสทช. ช่อง MCOT HD (วันจันทร์-อาทิตย์ เวลา 16.00-18.00 น., 18.00-22.00 น. และ วันเสาร์-อาทิตย์ เวลา 07.00-09.00 น.)									
เวลา/วัน	จันทร์	อังคาร	พุธ	พฤหัสบดี	ศุกร์	เสาร์	อาทิตย์	เวลา/วัน	
07.00-07.30						ซุเปอร์จิว		07.00-07.30	
07.30-08.00						MCOT CARTOON CLUB		07.30-08.00	
08.00-08.30						โมเดิร์นไนน์การ์ตูน	โมเดิร์นไนน์การ์ตูน	08.00-08.30	
08.30-09.00						โมเดิร์นไนน์การ์ตูน	โมเดิร์นไนน์การ์ตูน	08.30-09.00	
16.00-16.03									
9speed									
16.03-16.15	MCOT ANIME		นักเกราะหลายอสูร	MCOT CARTOON CLUB		คุณพระช่วย	มวยศึกฮิวดินต้า	16.03-16.15	
16.15-16.30								16.15-16.30	
16.30-16.55	Little cook กุ๊กตัวน้อย	Kids chef เชฟน้อยช่างคิด	KIDS DESSERT ขบวนการขนมเล็ก	MCOT ANIME		ชิงช้าสวรรค์	คู่เล่ห์ทะเลลอนทัวร์	16.30-16.55	
16.55-17.00	AYC fud fid for fi								16.55-17.00
17.00-17.10	ไฮโล่ซ่า								17.00-17.10
17.10-17.35	บอก9 เล่าสืบ								17.10-17.35
17.35-18.00	มหัศจรรย์สัตว์โลก : คลังปัญญา		มหัศจรรย์สัตว์โลก : สีสันสัตว์โลก	มหัศจรรย์สัตว์โลก : ปริศนาสัตว์โลก (23) อารยไทย นาทิสภาพ (2)	มหัศจรรย์สัตว์โลก : สวนสัตว์ธรรมชาติ			ละครบัดกับบิด	17.35-18.00
18.00-18.15									
เดินทางประเทศไทย									
18.15-18.55	my man can แฟนฉันเก่ง		pet parade ขบวนสัตว์แสนรัก	นักคิดตะลุยอาเซียน	คืนความสุขให้คนในชาติ	ละครลูกที่ลูกน้อง	ละครบ้านนี้มีรัก	18.15-18.55	
18.55-19.00	EX						EX	18.55-19.00	
19.00-19.05								19.00-19.05	
19.05-19.30	ข่าวค่ำ						ข่าวค่ำ	19.05-19.30	
19.30-20.10								19.30-20.10	
20.10-20.30	น้องโนนเล่าเรื่อง (1) / ดาวกระจาย (29)					1 ในพระราชดำริ	หอมแผ่นดิน	20.10-20.30	
20.30-20.50	Hell's Kitchen	The Quest	ใครคือใคร identity thailand	มหัศจรรย์พันธุภัย	Sponge ฉลาดสุดขีด	โนนเล่นเดอร์เทน ในที่ โลฟ		20.30-20.50	
20.50-21.25	โนนเล่นเดอร์เทน ในที่ โลฟ					Sponge ฉลาดสุดขีด	ละครเกรียนเฮ้าส์ เดอะซีรีส์	21.25-21.45	
21.25-21.45								21.25-21.45	
21.45-22.00	คลุกวงข้าว					คมมันส์บันเทิง(พิเศษ)	โนนเล่นเดอร์เทน เช็ชเช่ย์ เพลิดเพลิน	21.45-22.00	

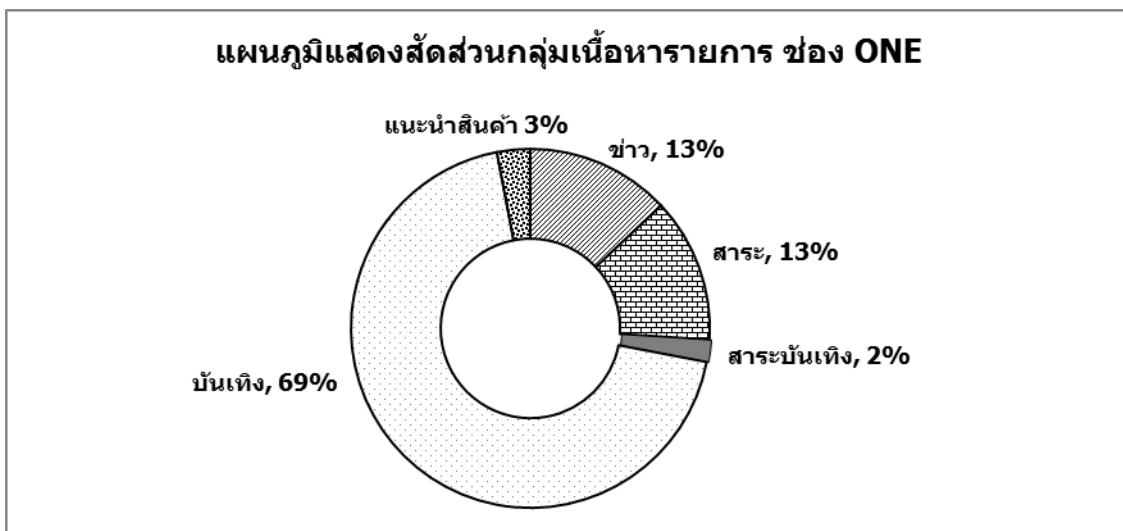
■ : รายการที่มีเนื้อหาที่อาจไม่เหมาะสม

2. ช่อง ONE

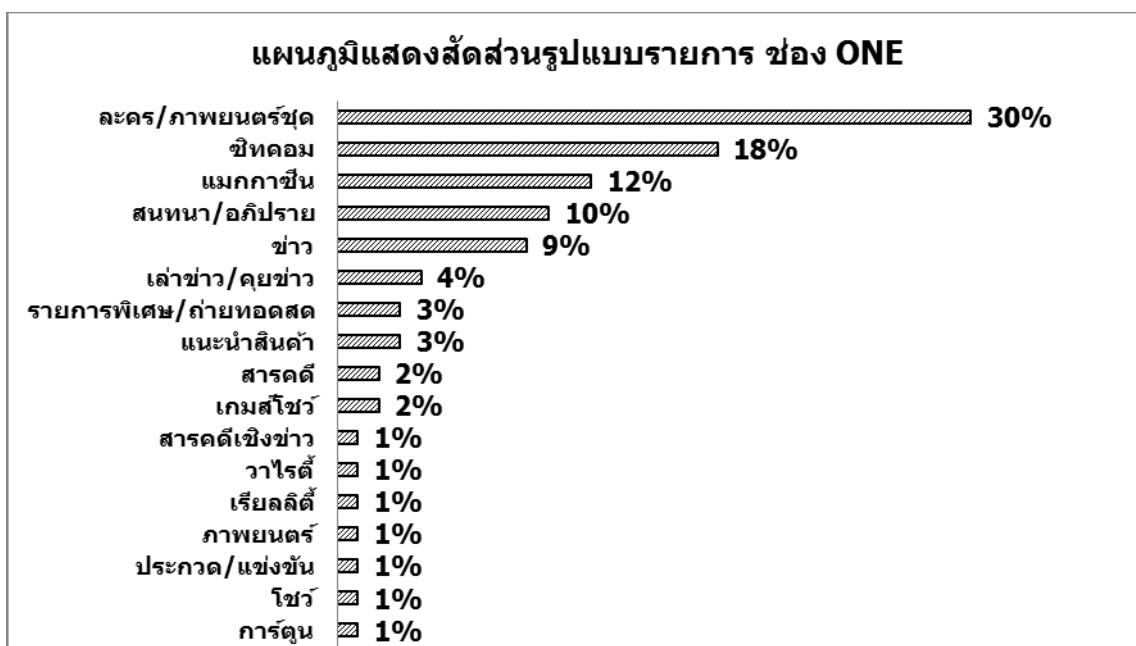
พบเวลาออกอากาศ 168 ชม./สัปดาห์ จากจำนวน 61 รายการ เป็นรายการตามผัง จำนวน 58 รายการ และรายการที่ไม่ปรากฏในผัง จำนวน 4 รายการ ได้แก่ 1) คืนความสุขให้คนในชาติ 2) รอยไทยไอเดีย 3) KFC Dare to Dream ทีมกล้าท้าฝัน และ 4) คนดีพิชิตโกง

ผลการศึกษา พบว่า

1. กลุ่มเนื้อหารายการ พบ 5 กลุ่ม เรียงตามลำดับที่พบมากที่สุด ดังนี้ 1) กลุ่มบันเทิง พบ ร้อยละ 69 หรือ 115 ชม./สัปดาห์ จากจำนวน 38 รายการ 2) กลุ่มข่าว พบ ร้อยละ 13 หรือ 23 ชม./สัปดาห์ จากจำนวน 5 รายการ 3) กลุ่มสาระ พบ ร้อยละ 13 หรือ 22 ชม./สัปดาห์ จากจำนวน 13 รายการ 4) กลุ่มแนะนำสินค้า/บริการ ธุรกิจ พบ ร้อยละ 3 หรือ 5 ชม./สัปดาห์ จากจำนวน 1 รายการ และ 5) กลุ่มสาระบันเทิง พบ ร้อยละ 2 หรือ 3 ชม./สัปดาห์ จากจำนวน 4 รายการ ดังแผนภูมิ



2. รูปแบบรายการ พบ 17 รูปแบบ โดย 5 รูปแบบที่พบสัดส่วนเวลาออกอากาศมากที่สุด ได้แก่ 1) ละคร/ภาพยนตร์ชุดต่างประเทศ พบ ร้อยละ 30 หรือ 50 ชม./สัปดาห์ จำนวน 8 รายการ 2) ซีต콤 พบ ร้อยละ 18 หรือ 31 ชม./สัปดาห์ จากจำนวน 9 รายการ 3) แมกกาซีน พบ ร้อยละ 12 หรือ 20 ชม./สัปดาห์ จากจำนวน 12 รายการ 4) สนทนา/อภิปราย พบ ร้อยละ 10 หรือ 17 ชม./สัปดาห์ จากจำนวน 10 รายการ และ 5) ข่าว พบ ร้อยละ 9 หรือ 15 ชม./สัปดาห์ จากจำนวน 4 รายการ ดังแผนภูมิ



3. ผู้ผลิตรายการ พบว่า เป็นรายการที่ผลิตโดยสถานีมากที่สุด ร้อยละ 82 หรือ 138 ชม./สัปดาห์ จากจำนวน 40 รายการ รองลงมา คือ ผู้อื่นผลิต พบ ร้อยละ 13 หรือ 21 ชม./สัปดาห์ จากจำนวน 18 รายการ ส่วนรายการนำเข้าจากต่างประเทศ พบน้อยที่สุด ร้อยละ 5 หรือ 9 ชม./สัปดาห์ จากจำนวน 3 รายการ

ทั้งนี้ มีจำนวน 19 รายการ เป็นรายการที่เคยออกอากาศทางสถานีโทรทัศน์ช่องอื่น ก่อนจะนำมาออกอากาศซ้ำอีกครั้งที่ช่องนี้ ได้แก่ เบิร์ดแลนด์ แดนมหัศจรรย์, เสง เสง เสง, ผู้กองเจ้าเสน่ห์, ทะเลริษยา, เรือน

เส่นหา, คู่กรรม, สาวน้อย, เซน สี่รักสี่อัญญาณ, วุ่นรัก บ้านชุปตาร์, บางรักซอย 9, บ้านนี้มีรัก, นัดกับนัด, ห้องเรียนที่ใหญ่ที่สุดในโลก, Click, ฉายแวว, DeScience, โรงเรียนนักลงทุน, มือใหม่ยกกำลัง 3 และ เก้าตัวจริง

4. การกำหนดระดับความเหมาะสมของเนื้อหารายการ(เรตติ้ง)โดยสถานี กับการวิเคราะห์เนื้อหารายการ ตามประกาศหลักเกณฑ์การจัดทำผังรายการสำหรับการให้บริการกระจายเสียงหรือโทรทัศน์ของ กสทช.

การกำหนดเรตติ้งโดยสถานี พบ รายการเรต “ท” มากที่สุด จำนวน 47 รายการ รองลงมา คือ ไม่จำเป็นต้องระบุเรต จำนวน 9 รายการ เรต “น 13+” จำนวน 2 รายการ และเรต “ด 6+” “น 18+” และไม่ระบุเรต พบอย่างละ 1 รายการ ไม่พบรายการเรต “ป 3+” และ “ฉ”

เมื่อวิเคราะห์ตามเนื้อหารายการ พบว่า เป็นรายการเรต “ท” มากที่สุด 44 รายการ รองลงมา คือ ไม่จำเป็นต้องระบุเรต 9 รายการ เรต “น 13+” 6 รายการ และเรต “ด 6+” และ “น 18+” พบอย่างละ 1 รายการ ไม่พบรายการเรต “ป 3+” และ “ฉ” ดังตาราง

ตารางแจกแจงการกำหนดเรตติ้งโดยสถานี กับการวิเคราะห์เนื้อหารายการ ช่อง ONE		
เรตติ้ง	โดยสถานี	การวิเคราะห์เนื้อหารายการ
ป 3+	0	0
ด 6+	1	1
ท	47	44
น 13+	2	6
น 18+	1	1
ฉ	0	0
ไม่จำเป็นต้องระบุ	9	9
ไม่ระบุ	1	0
รวม	61	61

ทั้งนี้ พบ 5 รายการ อาจจัดเรตติ้งไม่ตรงกับกลุ่มเป้าหมายผู้ชม แบ่งเป็นรายการเรต “ท” 4 รายการ เป็นละครทั้งหมด มีเนื้อหาที่อาจไม่เหมาะสมในเรื่องเพศ ภาษา และความรุนแรง ควรจัดเป็นเรต “น 13+” ส่วนอีก 1 รายการ ที่ไม่ระบุเรต มีเนื้อหาเหมาะสมสำหรับผู้ชมทั่วไป ควรจัดเป็นเรต “ท”

5. การจัดให้มีรายการที่มีเนื้อหาสร้างสรรค์สังคมหรือรายการสำหรับเด็กและเยาวชน ในช่วงเวลาสำหรับเด็กและเยาวชนตามประกาศ กสทช.

พบว่า เป็นไปตามเกณฑ์ที่ กสทช. กำหนด คือ มีรายการที่มีเนื้อหาสร้างสรรค์สังคมหรือรายการสำหรับเด็กและเยาวชน อย่างน้อยวันละ 60 นาที ในทุกวัน แบ่งเป็น รายการให้ความรู้ทางวิชาการ (คำศัพท์ภาษาอังกฤษ ศิลปะ และการทดลอง) 3 รายการ การ์ตูน 1 รายการ และรายการส่งเสริมการเรียนรู้ (ส่งเสริมการอ่านและการเรียนรู้นอกห้องเรียน) 2 รายการ ดังตาราง

ตารางแสดงผังรายการที่มีเนื้อหาสร้างสรรค์สังคมหรือสำหรับเด็กและเยาวชน ในช่วงเวลาตามประกาศ กสทช. ช่อง ONE (วันจันทร์-อาทิตย์ เวลา 16.00-18.00 น. และ วันเสาร์-อาทิตย์ เวลา 07.00-09.00 น.)								
เวลา/วัน	จันทร์	อังคาร	พุธ	พฤหัสบดี	ศุกร์	เสาร์	อาทิตย์	เวลา/วัน
07.00-07.30						เบิร์ตแลนด์	แดนมหัศจรรย์	07.00-07.30
07.30-08.00						CLICK		07.30-08.00
08.00-08.15						โรงเรียนนักลงทุน	มือใหม่	08.00-08.15
08.15-08.30							ยกกำลังสาม	08.15-08.30
08.30-09.00							เก้าตัวจริง	08.30-09.00
16.00-16.30	CLICK		DeScience		ฉายแวว	เนื้อคู่	Food Prince	16.00-16.30
16.30-17.00	เบิร์ตแลนด์		แดนมหัศจรรย์	อ่านเข้าเส้น	ห้องเรียนที่ใหญ่ที่สุดในโลก	The Fainal	เที่ยวกับลิงกับกันเจ้า	16.30-17.00
17.00-18.00	บ้านนี้มีรัก					นาที่ที่ยิ่งใหญ่	แม่ครัวมือใหม่	17.00-18.00

☐ : รายการที่มีเนื้อหาสร้างสรรค์สังคมหรือสำหรับเด็กและเยาวชน

6. รายการที่มีเนื้อหาที่อาจไม่เหมาะสมในช่วงเวลาตามประกาศ กสทช. พบ 2 รายการ ได้แก่

1) ซิทคอม บ้านนี้มีรัก เป็นรายการเรต “ท” พบเนื้อหาที่อาจไม่เหมาะสม ดังนี้

เพศ การแต่งกาย ฉากที่ตัวละครหญิงสวมเสื้อรัดรูป คอเสื้อคว้านเห็นเนินอก แล้วก้มตัวลงจนเห็นร่องอก ทำให้ตัวละครชายหลายคนที่แวดล้อม พยายามจ้องมองจุดเดียวกัน (15 ต.ค. 2557 เวลา 17.00-18.00 น.)



พฤติกรรมและความรุนแรง แอลกอฮอล์ ฉากที่ตัวละครชายนั่งสังสรรค์กันภายในบ้าน บนโต๊ะมีแก้วเครื่องดื่มแอลกอฮอล์วางอยู่ มีการเบลอภาพ แต่ไม่ขึ้นข้อความเตือน (15 ต.ค. 2557 เวลา 17.00-18.00 น.)

2) ละครชุด เช่น สี่รักสี่อวิญญูณ เป็นรายการเรต “ท” พบเนื้อหาที่อาจไม่เหมาะสม ดังนี้

พฤติกรรมและความรุนแรง การใช้อาวุธและดัดแปลงสิ่งของรอบตัวให้เป็นอาวุธเพื่อทำร้ายผู้อื่น ฉากวิญญูณที่ผูกพยาบาทตั้งใจจะทำร้ายคน จึงใช้จิตทำให้หม้อต้มน้ำร้อนที่กำลังเดือดตกลงมาใส่ และทำให้มีดพุ่งไปทำร้ายคนที่ต้องการปองร้าย (17 ต.ค. 2557 เวลา 20.15-21.15 น.)



รายการที่อาจมีเนื้อหาไม่เหมาะสม ดังตาราง

ตารางแสดงผังรายการที่มีเนื้อหาที่อาจไม่เหมาะสม ในช่วงเวลาตามประกาศ กสทช. ช่อง ONE (วันจันทร์-อาทิตย์ เวลา 16.00-18.00 น., 18.00-22.00 น. และ วันเสาร์-อาทิตย์ เวลา 07.00-09.00 น.)									
เวลา/วัน	จันทร์	อังคาร	พุธ	พฤหัสบดี	ศุกร์	เสาร์	อาทิตย์	เวลา/วัน	
07.00-07.30						เบิร์ดแลนด์	แดนมหัศจรรย์	07.00-07.30	
07.30-08.00						CLICK		07.30-08.00	
08.00-08.15						โรงเรียนนักร้อง	มือใหม่	08.00-08.15	
08.15-08.30							ยกกำลังสาม	08.15-08.30	
08.30-09.00							เก้าตัวจริง	08.30-09.00	
16.00-16.30	CLICK		DeScience		ฉายแวว	เนื้อคู่	Food Prince	16.00-16.30	
16.30-17.00	เบิร์ดแลนด์ แดนมหัศจรรย์		อ่านเขาเส้น	ห้องเรียนที่ใหญ่ที่สุดในโลก		The Fainal Answer	เที่ยวกับลิงกินกับเจ้า	16.30-17.00	
17.00-18.00	บ้านนี้มีรัก		บ้านนี้มีรัก	บ้านนี้มีรัก		นาที่ที่ยิ่งใหญ่	แม่ครัวมือใหม่ หัวใจคึกขุ	17.00-18.00	
18.00-18.15	เดินหน้าประเทศไทย				คืนความสุขให้คนในชาติ	เดินหน้าประเทศไทย		18.00-18.15	
18.15-19.00	ข่าวรอบวัน				ข่าวรอบวัน	คนดีพิชิตโกง	Thai Hero	18.15-19.00	
19.00-19.10						คนดีพิชิตโกง	ตบ ทำ ผีน	19.00-19.10	
19.10-19.30	ONE บ้านเทิ่ง					ยื่นเด่น	ซูปตาร์ ปาร์ดี	19.10-19.30	
19.30-19.40						เพราะมีเธอ		19.30-19.40	
19.40-20.00						เพราะมีเธอ	20.00-20.10		
20.00-20.10	ข่าวพระราชสำนัก					ข่าวพระราชสำนัก	ข่าวพระราชสำนัก	20.00-20.10	
20.10-20.15							ข่าวพระราชสำนัก	20.10-20.15	
20.15-20.20	ศุกร์		สาวน้อย		เซน สือรักสื่อวิญญาณ	10 Years of Love	ONE Thertre	20.15-20.20	
20.20-21.15					ขอร่วมด้วยคน			The Star TV Special	20.20-21.15
21.15-22.15					ขอร่วมด้วยคน			The Star TV Special	21.15-22.15

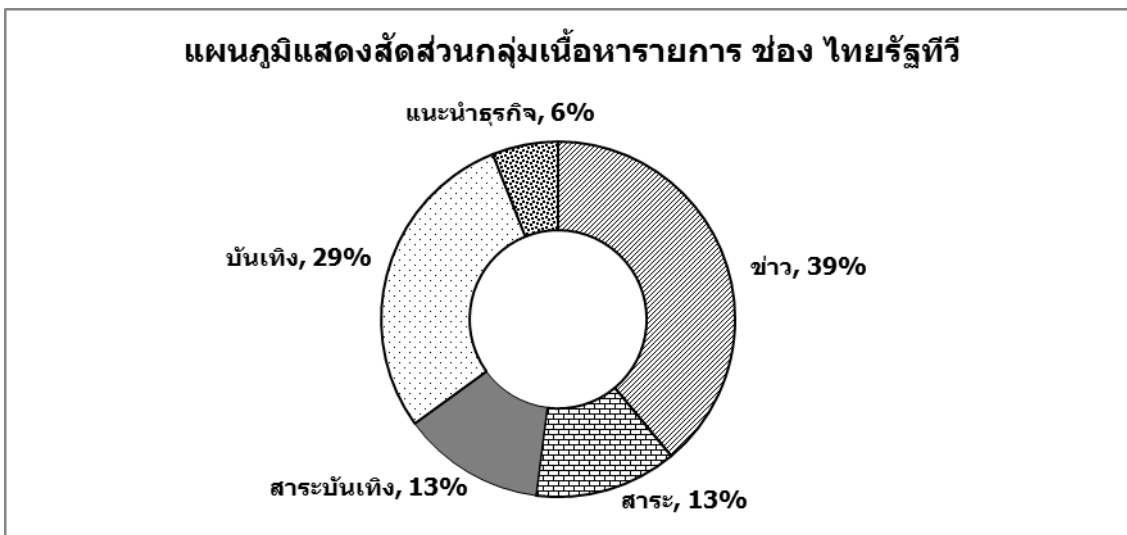
☐ : รายการที่มีเนื้อหาที่อาจไม่เหมาะสม

3. ช่อง ไทยรัฐทีวี

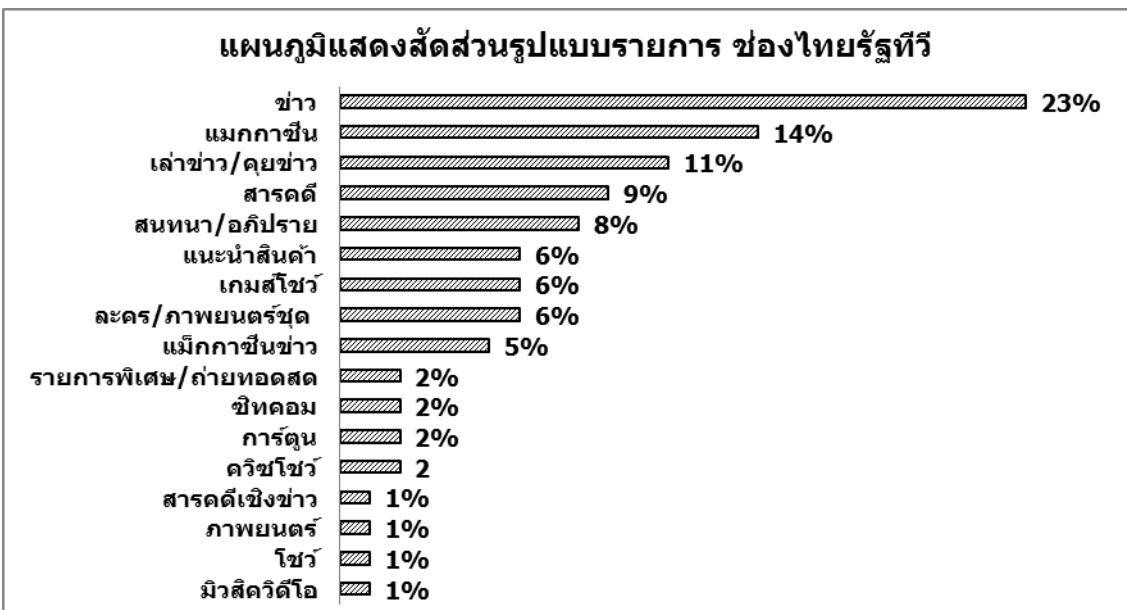
พบเวลาการออกอากาศ 168 ชม./สัปดาห์ จากจำนวน 78 รายการ เป็นรายการตามผัง จำนวน 74 รายการ และรายการที่ไม่ปรากฏในผัง จำนวน 4 รายการ ได้แก่ 1) เดินหน้าประเทศไทย 2) คืนความสุขให้คนในชาติ 3) บัดฝันเพลงเพราะ และ 4) ถ่ายทอดสดการแข่งขันซีคอนเชียร์ลีตติ้งแห่งประเทศไทยครั้งที่ 19 (Season Cheerleading)

ผลการศึกษา พบว่า

1. กลุ่มเนื้อหารายการ พบ 5 กลุ่ม เรียงตามลำดับที่พบมากที่สุด ดังนี้ 1) กลุ่มข่าว พบ ร้อยละ 39 หรือ 66 ชม./สัปดาห์ จากจำนวน 9 รายการ 2) กลุ่มบันเทิง พบ ร้อยละ 29 หรือ 49 ชม./สัปดาห์ จากจำนวน 25 รายการ 3) กลุ่มสาระบันเทิง พบ ร้อยละ 13 หรือ 22 ชม./สัปดาห์ จากจำนวน 23 รายการ 4) กลุ่มสาระ พบ ร้อยละ 13 หรือ 21 ชม./สัปดาห์ จากจำนวน 20 รายการ และ 5) กลุ่มแนะนำสินค้า/บริการธุรกิจ พบ ร้อยละ 6 หรือ 10 ชม./สัปดาห์ จากจำนวน 1 รายการ ดังแผนภูมิ



2. รูปแบบรายการ พบ 17 รูปแบบ โดย 5 รูปแบบที่พบสัดส่วนเวลาออกอากาศมากที่สุด ได้แก่ 1) ข่าว พบ ร้อยละ 23 หรือ 39 ชม./สัปดาห์ จำนวน 4 รายการ 2) แมกกาซีน พบ ร้อยละ 14 หรือ 23 ชม./สัปดาห์ จำนวน 23 รายการ 3) เล่าข่าว/คุยข่าว พบ ร้อยละ 11 หรือ 19 ชม./สัปดาห์ จำนวน 2 รายการ 4) สารคดี พบ ร้อยละ 9 หรือ 15 ชม./สัปดาห์ จำนวน 14 รายการ และ 5) สนทนา/อภิปราย พบ ร้อยละ 8 หรือ 14 ชม./สัปดาห์ จำนวน 9 รายการ ดังแผนภูมิ



3. ผู้ผลิตรายการ พบว่า เป็นรายการที่ผลิตโดยผู้อื่นมากที่สุด ร้อยละ 60 หรือ 101 ชม./สัปดาห์ จากจำนวน 64 รายการ รองลงมา คือ ผลิตโดยสถานี ร้อยละ 30 หรือ 50 ชม./สัปดาห์ จากจำนวน 9 รายการ และนำเข้าจากต่างประเทศ ร้อยละ 10 หรือ 17 ชม./สัปดาห์ จากจำนวน 5 รายการ

4. การกำหนดระดับความเหมาะสมของเนื้อหารายการโดยสถานี กับการวิเคราะห์เนื้อหา รายการ ตามประกาศหลักเกณฑ์การจัดทำผังรายการสำหรับการให้บริการกระจายเสียงหรือโทรทัศน์ ของ กสทช.

การกำหนดเรตติ้งโดยสถานี พบ รายการเรต “ท” มากที่สุด จำนวน 57 รายการ รองลงมา คือ ไม่จำเป็นต้องระบุเรต จำนวน 12 รายการ เรต “น 13+” จำนวน 8 รายการ เรต “ด 6+” จำนวน 1 รายการ ไม่พบรายการเรต “ป 3+” “น 18+” และ “ฉ”

เมื่อวิเคราะห์ตามเนื้อหารายการ พบว่า เป็นรายการเรต “ท” มากที่สุด จำนวน 53 รายการ รองลงมา คือ ไม่จำเป็นต้องระบุเรต จำนวน 11 รายการ เรต “น 13+” จำนวน 8 รายการ เรต “ด 6+” จำนวน 4 รายการ และ เรต “ป 3+” จำนวน 2 รายการ ไม่พบรายการเรต “น 18+” และ “ฉ” ดังตาราง

ตารางแจกแจงการกำหนดเรตติ้งโดยสถานี กับการวิเคราะห์เนื้อหารายการ ช่อง ไทยรัฐทีวี		
เรตติ้ง	โดยสถานี	การวิเคราะห์เนื้อหารายการ
ป 3+	0	2
ด 6+	1	4
ท	57	53
น 13+	8	8
น 18+	0	0
ฉ	0	0
ไม่จำเป็นต้องระบุ	12	11
ไม่ระบุ	0	0
รวม	78	78

ทั้งนี้ พบ 6 รายการ อาจจัดเรตติ้งไม่ตรงกับกลุ่มเป้าหมายผู้ชม แบ่งเป็นรายการเรต “ท” 5 รายการ มีเนื้อหาเหมาะสมสำหรับเด็ก ควรจัดเป็นเรต “ด 6+” 3 รายการ และ เรต “ป 3+” 2 รายการ ส่วนอีก 1 รายการ ที่ไม่ระบุเรต มีเนื้อหาเหมาะสมสำหรับผู้ชมทั่วไป ควรจัดเป็นเรต “ท”

5. การจัดให้มีรายการที่มีเนื้อหาสร้างสรรค์สังคมหรือรายการสำหรับเด็กและเยาวชน อย่างน้อยวันละ 60 นาที ในช่วงเวลาสำหรับเด็กและเยาวชนตามประกาศ กสทช. พบว่า เป็นไปตามเกณฑ์ กสทช. กำหนด คือ มีรายการที่มีเนื้อหาสำหรับเด็กและเยาวชน อย่างน้อยวันละ 60 นาที ในทุกวัน แบ่งเป็นรายการส่งเสริมการเรียนรู้ 3 รายการ การ์ตูน 2 รายการ สารคดีสัตว์โลก 1 รายการ เกมโชว์ 1 รายการ ดังตาราง

ตารางแสดงผังรายการที่มีเนื้อหาสร้างสรรค์สังคมหรือสำหรับเด็กและเยาวชน ในช่วงเวลาตามประกาศ กสทช. ช่อง ไทยรัฐทีวี (วันจันทร์-อาทิตย์ เวลา 16.00-18.00 น. และ วันเสาร์-อาทิตย์ เวลา 07.00-09.00 น.)								
เวลา/วัน	จันทร์	อังคาร	พุธ	พฤหัสบดี	ศุกร์	เสาร์	อาทิตย์	เวลา/วัน
07.00-07.30						Kids' Time		07.00-07.30
07.30-08.00						Monster Kids มิตรจากต่างดาว	ไทยรัฐ เรนเจอร์	07.30-08.00
08.00-08.30						สาระพันสัตว์	Zoonland แดนมหัศจรรย์	08.00-08.30
08.30-09.00						The Diver	Awesom Mom	08.30-09.00
16.00-17.00	รถปลดทุกข์					จับเด็กใส่กระดิ่ง	Seacon	16.00-17.00
17.00-17.30	การ์ตูนคลับ					World Football	Cheerleading	17.00-18.00
17.30-18.00	สาร-สนุก					Express News		

■ : รายการที่มีเนื้อหาสร้างสรรค์สังคมหรือสำหรับเด็กและเยาวชน

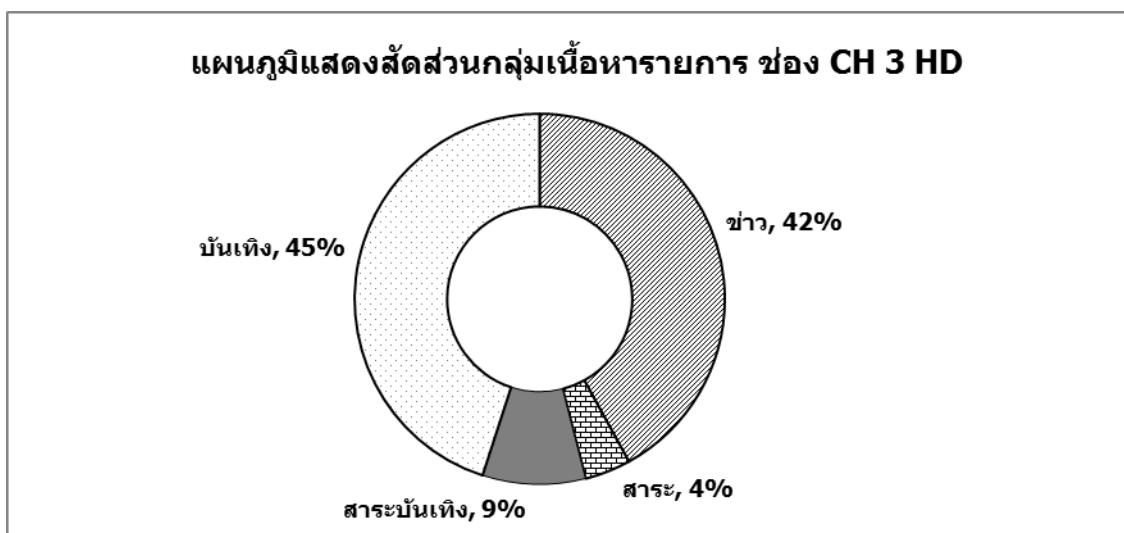
6. รายการที่มีเนื้อหาที่อาจไม่เหมาะสมในช่วงเวลาตามประกาศ กสทช. ไม่พบรายการที่น่าเสนอเนื้อหาที่อาจไม่เหมาะสม

4. ช่อง 3 HD

พบเวลาการออกอากาศ 168 ชม./สัปดาห์ จากจำนวน 101 รายการ เนื่องจากเป็นช่องที่ข้อมูลผังรายการไม่สมบูรณ์จึงไม่สามารถเปรียบเทียบรายการที่ปรากฏตามผังและรายการที่ออกอากาศจริงได้

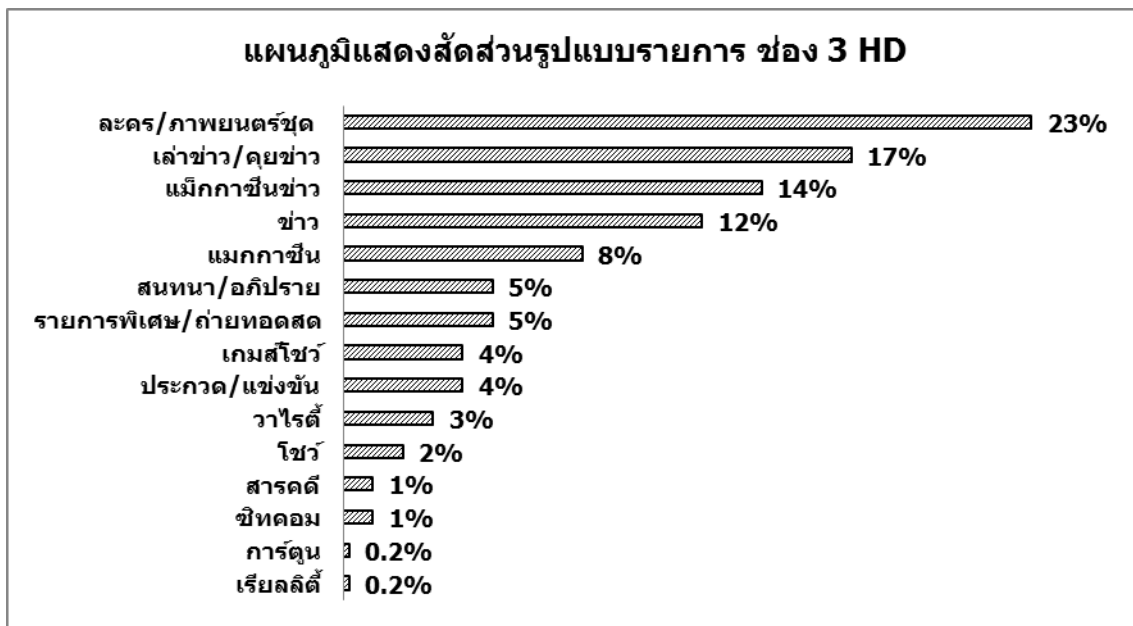
ผลการศึกษา พบว่า

1. กลุ่มเนื้อหารายการ พบ 4 กลุ่ม เรียงตามลำดับที่พบมากที่สุด ดังนี้ 1) กลุ่มบันเทิง พบ ร้อยละ 45 หรือ 75 ชม./สัปดาห์ จากจำนวน 45 รายการ 2) กลุ่มข่าว พบ ร้อยละ 42 หรือ 71 ชม./สัปดาห์ จากจำนวน 14 รายการ 3) กลุ่มสาระบันเทิง พบ ร้อยละ 9 หรือ 15 ชม./สัปดาห์ จากจำนวน 25 รายการ และ 4) กลุ่มสาระ พบ ร้อยละ 4 หรือ 7 ชม./สัปดาห์ จากจำนวน 17 รายการ ดังแผนภูมิ



2. รูปแบบรายการ พบ 15 รูปแบบ โดย 5 รูปแบบที่พบสัดส่วนการออกอากาศมากที่สุด ได้แก่ 1) ละคร/ภาพยนตร์ชุดต่างประเทศ พบ ร้อยละ 23 หรือ 39 ชม./สัปดาห์ จำนวน 12 รายการ 2) เล่าข่าว คู่ข่าว พบ ร้อยละ 17 หรือ 29 ชม./สัปดาห์ จำนวน 4 รายการ 3) แมกกาซีนข่าว พบ ร้อยละ 14 หรือ 23 ชม./สัปดาห์ จำนวน 4

รายการ 4) ข่าว พบ ร้อยละ 12 หรือ 20 ชม./สัปดาห์ จำนวน 6 รายการ และ 5) แมกกาซีน พบ ร้อยละ 8 หรือ 14 ชม./สัปดาห์ จำนวน 32 รายการ ดังแผนภูมิ



3. ผู้ผลิตรายการ พบว่า เป็นรายการที่ผลิตโดยผู้ยื่นมากที่สุด ร้อยละ 69 หรือ 116 ชม./สัปดาห์ จากจำนวน 87 รายการ รองลงมา คือ ผลิตโดยสถานี ร้อยละ 26 หรือ 43 ชม./สัปดาห์ จากจำนวน 12 รายการ และนำเข้าจากต่างประเทศ ร้อยละ 5 หรือ 9 ชม./สัปดาห์ จากจำนวน 2 รายการ

4. การกำหนดระดับความเหมาะสมของเนื้อหารายการโดยสถานี กับการวิเคราะห์เนื้อหา รายการ ตามประกาศหลักเกณฑ์การจัดทำผังรายการสำหรับการให้บริการกระจายเสียงหรือโทรทัศน์ ของ กสทช.

การกำหนดเรตติ้งโดยสถานี พบ รายการเรต “ท” มากที่สุด จำนวน 61 รายการ รองลงมา คือ ไม่จำเป็นต้องระบุเรต จำนวน 33 รายการ ไม่ระบุเรต จำนวน 4 รายการ และเรต “น 13+” จำนวน 3 รายการ ไม่พบรายการเรต “ป 3+” “ด 6+” “น 18+” และ “ฉ”

เมื่อวิเคราะห์ตามเนื้อหารายการ พบว่า เป็นรายการเรต “ท” มากที่สุด จำนวน 61 รายการ รองลงมา คือ ไม่จำเป็นต้องระบุเรต จำนวน 32 รายการ เรต “ด 6+” จำนวน 4 รายการ เรต “น 13+” จำนวน 4 รายการ ไม่พบรายการเรต “ป 3+” “น 18+” และ “ฉ” ดังตาราง

ตารางแจกแจงการกำหนดเรตติ้งโดยสถานี กับการวิเคราะห์เนื้อหารายการ ช่อง 3 HD		
เรตติ้ง	โดยสถานี	การวิเคราะห์เนื้อหารายการ
ป 3+	0	0
ด 6+	0	4
ท	61	61
น 13+	3	4
น 18+	0	0
ฉ	0	0

ไม่จำเป็นต้องระบุ	33	32
ไม่ระบุ	4	0
รวม	101	101

ทั้งนี้ พบ 9 รายการ อาจจัดเรตติ้งไม่ตรงกับกลุ่มเป้าหมายผู้ชม แบ่งเป็นเรต “ท” 5 รายการ มีเนื้อหาเหมาะสมสำหรับเด็ก ควรจัดเป็นเรต “ด 6+” 4 รายการ และ 1 รายการ ควรจัดเป็นเรต “น 13+” เนื่องจากพบการนำเสนอเนื้อหาพฤติกรรมและความรุนแรงตามบริบทของเรื่องและพบบางฉากอาจเป็นพฤติกรรมและความรุนแรงที่ไม่เหมาะสมตามบริบทของเรื่อง ส่วนอีก 4 รายการ ที่ไม่ระบุเรต มีเนื้อหาเหมาะสมสำหรับผู้ชมทั่วไป ควรจัดเป็นเรต “ท”

5. การจัดให้มีรายการที่มีเนื้อหาสร้างสรรค์สังคมหรือรายการสำหรับเด็กและเยาวชน อย่างน้อยวันละ 60 นาที ในช่วงเวลาสำหรับเด็กและเยาวชนตามประกาศ กสทช. พบว่า ไม่เป็นไปตามเกณฑ์ที่ กสทช. กำหนด เนื่องจากมีเนื้อหาสร้างสรรค์สังคมหรือรายการสำหรับเด็กและเยาวชน ไม่ถึงวันละ 60 นาที ในทุกวัน ดังตาราง

ตารางแสดงผังรายการที่มีเนื้อหาสร้างสรรค์สังคมหรือสำหรับเด็กและเยาวชน ในช่วงเวลาตามประกาศ กสทช. ช่อง 3 HD (วันจันทร์-อาทิตย์ เวลา 16.00-18.00 น. และ วันเสาร์-อาทิตย์ เวลา 07.00-09.00 น.)								
เวลา/วัน	จันทร์	อังคาร	พุธ	พฤหัสบดี	ศุกร์	เสาร์	อาทิตย์	เวลา/วัน
06.55-07.25						คิดเห็นเห็นต่าง	คิดเห็นเห็นต่าง	06.55-07.25
07.25-07.45						แวร์เอฟเวอร์		07.25-07.45
07.45-07.50						เดอะ เกสต์ เฮาส์	ปะจ๋าเป็น	07.45-07.50
07.50-08.15						แฮปปี้ไลฟ์	เปรี้ยวปาก	07.50-08.15
08.15-08.40						เล่นกีฬา		08.15-08.40
08.40-08.45						เพลงตามหาชน	สตอร์เบอริคิมเค็ก(59) แพลนนิส (1)	08.40-08.45
08.45-09.15								
15.55-16.45						ทไวไลท์โชว์	ชิงร้อยชิงล้าน	15.55-16.45
16.45-17.15						เรื่องเด่นเย็นนี้ เสาร์อาทิตย์	เรื่องเด่นเย็นนี้ เสาร์อาทิตย์	16.45-17.15
17.15-17.30							เดอะวอยซ์ ไทยแลนด์	
17.30-17.45								17.15-17.30
17.45-17.46						เดอะเฟส ไทยแลนด์		
17.46-18.00								17.45-18.00

☐ : รายการที่มีเนื้อหาสร้างสรรค์สังคมหรือสำหรับเด็กและเยาวชน

รายการที่มีเนื้อหาสำหรับเด็กและเยาวชน พบว่า ถูกนำเสนอในช่วงก่อนเวลาตามที่ กสทช. กำหนด จำนวน 6 รายการ (ครอบครัวข่าวเด็ก, ทุ่งแสงตะวัน, อมยิ้ม, แก๊งค์รักเด็ก, สตาร์คิด และ ขบวนการตูป่น้อยนักสู้)

ส่วนรายการอื่น ๆ ที่พบในช่วงที่ กสทช. กำหนด ได้แก่ รายการข่าว 1 รายการ (เรื่องเด่นเย็นนี้) และรายการบันเทิง 8 รายการ (เกาะแก้วพิสดาร, อย่าทำเงินหล่น, แวร์เอฟเวอร์, เดอะเกสต์เฮาส์, Happy life กับคุณหรีด, เปรี้ยวปาก, The face Thailand และ The voice Thailand)

6. รายการที่มีเนื้อหาที่อาจไม่เหมาะสมในช่วงเวลาตามประกาศ กสทช. พบ 3 รายการ ได้แก่

1) ละคร มาลีเรจระบำ เป็นรายการเรต “ท” พบเนื้อหาที่อาจไม่เหมาะสม ดังนี้

เพลง ค่านิยมเรื่องเพศที่ไม่เหมาะสมกับสังคมและวัฒนธรรม การเลือกใช้เพลงและการจัดโชว์ประกวดของตัวละครชายในเรื่อง เลือกเพลง “คืนนี้อยากได้กี่ครั้ง” ของ ชิน ชินวุฒิมามาเป็นโชว์ประกวด ขณะที่กำลังร้องเพลง แดนเซอร์หญิงในชุดเซ็กซี่บนเวทีเข้ามาถอดเสื้อนักร้องชายออก

ทีละชั้นจนท่อนบนเปลี่ยนเปล่า แล้วแดนซ์เซอร์หญิงจึงเข้ามาเต้นรุมล้อมรอบตัวละครชายในลักษณะยั่วยวน (15 ต.ค. 2557 เวลา 20.15-22.45 น.)

พฤติกรรมและความรุนแรง ความรุนแรงต่อผู้อื่น ตัวละครหญิง 2 ฝ่าย ใช้คำพูดเยาะเย้ยเสียดสีกัน จนนำไปสู่การใช้กำลัง ด้วยการตบตี กระทบ จิกผม บีบคอ จับตัวเหวี่ยงกระแทกกำแพง และเอาเศษอาหารราดใส่ตัว (15 ต.ค. 2557 เวลา 20.15-22.45 น.)



2) ละคร เลือดสีฝุ่น เป็นรายการเรต “ท” พบเนื้อหาที่อาจไม่เหมาะสม ดังนี้

พฤติกรรมและความรุนแรง ความรุนแรงต่อผู้อื่น ฉากที่ตัวละครชายออกตามหาคนรัก แต่หญิงคนรักกลับทำเป็นไม่รู้จำ ตัวละครชายจึงตบหน้าฝ่ายหญิงอย่างแรงด้วยความโมโห จนทำนางเอกที่อยู่ในเหตุการณ์ทนไม่ไหว เข้ามาช่วยฝ่ายหญิง จนเกิดการทำร้ายร่างกายกัน (15 ต.ค. 2557 เวลา 18.30-19.45 น.)

ภาษา ลดทอนศักดิ์ศรีความเป็นมนุษย์ ตัวละครหญิง 2 คนทะเลาะกัน เพราะแย่งผู้ชายคนเดียวกัน ฝ่ายผู้หญิงที่สวดยกว่าที่กำลังอยู่ในอารมณ์โกรธพูดใส่หน้าตัวละครหญิงที่มีรูปร่างอ้วนเตี้ย คล้ำ และไม่สวดยว่า “แค่กูชอบผู้ชายคนไหนเขาก็คลานมาหากูแล้ว ไม่เหมือนมึงห rokok ต้องไหว้ขอให้ผู้ชายมานอนด้วย” (16 ต.ค. 2557 เวลา 18.30-19.45 น.)

3) ละคร เพลิ่งฉิมพลี เป็นรายการเรต “ท” พบเนื้อหาที่อาจไม่เหมาะสม ดังนี้

พฤติกรรมและความรุนแรง ความรุนแรงต่อผู้อื่น ตัวละครฝ่ายนางเอกและตัวร้ายทะเลาะกัน จนนำไปสู่การใช้กำลัง ด้วยการตบหน้า จิกผม บีบคอ และกระทบร่างของอีกฝ่าย โดยมีลูกสมุนของตัวร้ายคอยพูดสนับสนุนให้เกิดการใช้กำลังและความรุนแรงยิ่งขึ้น (20 ต.ค. 2557 เวลา 20.15-22.45 น.)

ความรุนแรงต่อผู้อื่น นางเอกกำลังนั่งเล่นอยู่บริเวณที่พักริมผา ถูกนางร้ายตรงเข้ามาทำร้าย ด้วยการบีบคอที่ริมผาเพื่อหวังจะทำให้ตกจากหน้าผา (21 ต.ค. 2557 เวลา 20.15-22.45 น.)



ภาษา คุณถูกเหยียดหยาม นางเอกถูกใส่ร้ายว่าขโมยเงินและถูกหัวหน้างานไล่ออกจากงาน ฝ่ายเพื่อนนางเอกทนไม่ไหวจึงเกิดการโต้เถียงกัน และฝ่ายตัวร้ายได้ตอบโต้เพื่อนนางเอกว่า “แกละ แสงคำหอบผ้าหอบผ่อนตามไปด้วยนะ ตามประสาสุนัขรับใช้ผู้ชั่วร้ายนี่ไงละ” เพื่อนนางเอกจึงวิ่งไปต่อหน้าผู้พูดอย่างแรง (21 ต.ค. 2557 เวลา 20.15-22.45 น.)

รายการที่อาจมีเนื้อหาไม่เหมาะสม ดังตาราง

ตารางแสดงผังรายการที่มีเนื้อหาที่อาจไม่เหมาะสม ในช่วงเวลาตามประกาศ กสทช. ช่อง 3 HD (วันจันทร์-อาทิตย์ เวลา 16.00-18.00 น., 18.00-22.00 น. และ วันเสาร์-อาทิตย์ เวลา 07.00-09.00 น.)								
เวลา/วัน	จันทร์	อังคาร	พุธ	พฤหัสบดี	ศุกร์	เสาร์	อาทิตย์	เวลา/วัน
06.55-07.25						คิดเช่นเห็นต่าง	คิดเช่นเห็นต่าง	06.55-07.25
07.25-07.45						แวร์เอฟเวอร์	ปะป่าจาเป็น	07.25-07.45
07.45-07.50						เดอะ เกสต์ เฮาส์		07.45-07.50
07.50-08.15						แฮปปี้ไลฟ์	เปรียวปาก	07.50-08.15
08.15-08.40						เล่นท์กีฬา		08.15-08.40
08.40-08.45						สตรอร์เบอร์รี่ครบเคก(59)		08.40-08.45
08.45-09.15	แพลชนิวส์ (1)		08.45-09.15					
15.55-16.45	เรื่องเด่นเย็นนี้				ทไวไลท์โชว์	ชิงร้อยชิงล้าน	15.55-16.45	
16.45-17.15						เรื่องเด่นเย็นนี้ ส-อา	16.45-17.15	
17.15-17.30					เดอะเพลส ไทยแลนด์	เดอะเพลส ไทยแลนด์	17.15-17.30	
17.30-17.45							17.30-17.45	
17.45-17.46					อิงลิช ออนไลน์		17.45-17.46	
17.46-18.00					เกาะแก้วพิศดาร	อย่าทำเงินหลน	เลือกสี่ฝน	17.46-18.00
18.00-18.15	เดินทางประเทศไทย			เดินทางประเทศไทย	18.00-18.15			
18.15-18.45	เกาะแก้วพิศดาร	อย่าทำเงินหลน	คืนความสุขให้คนในชาติ	เดอะ เพช ไทยแลนด์ (44)	เดอะ วอยซ์ ไทยแลนด์ (44)	18.15-18.45		
18.45-19.00	แพลช นิวส์ (1)	แพลช นิวส์ (1)	เลือกสี่ฝน	แพลช นิวส์ (1)	แพลชนิวส์ (1)	18.45-19.00		
19.00-19.45	เลือกสี่ฝน (59)	เลือกสี่ฝน (59)		แฟมิลี่ แกงค์	ต้นดารา	19.00-19.45		
19.45-20.00	ข่าวพระราชสำนัก			ข่าวพระราชสำนัก	19.45-20.00			
20.00-20.15	ข่าวออกลุ (5) / ลีลันบันเทิง (10)			ข่าวพระราชสำนัก	20.00-20.15			
20.15-21.00	ละคร เพลิงนิมพลี	ละคร มาลีเริงระปา	ละคร มาลีเริงระปา	ละคร ร้ายรัก พยัคฆ์กังฟู		20.15-21.00		
21.00-22.00						21.00-22.00		
22.00-22.45						22.00-22.45		

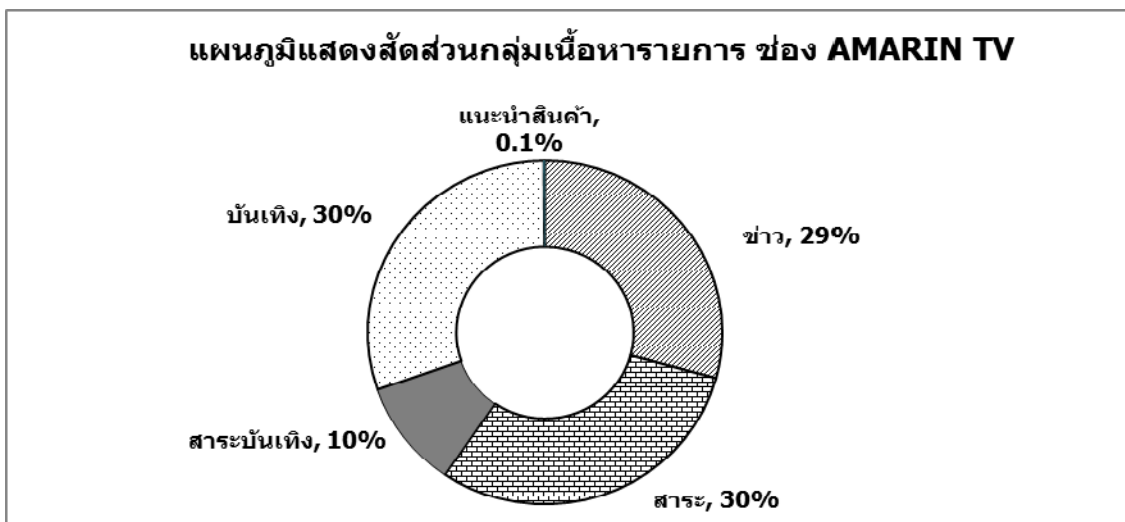
☐ : รายการที่มีเนื้อหาที่อาจไม่เหมาะสม

5. ช่อง AMARIN TV

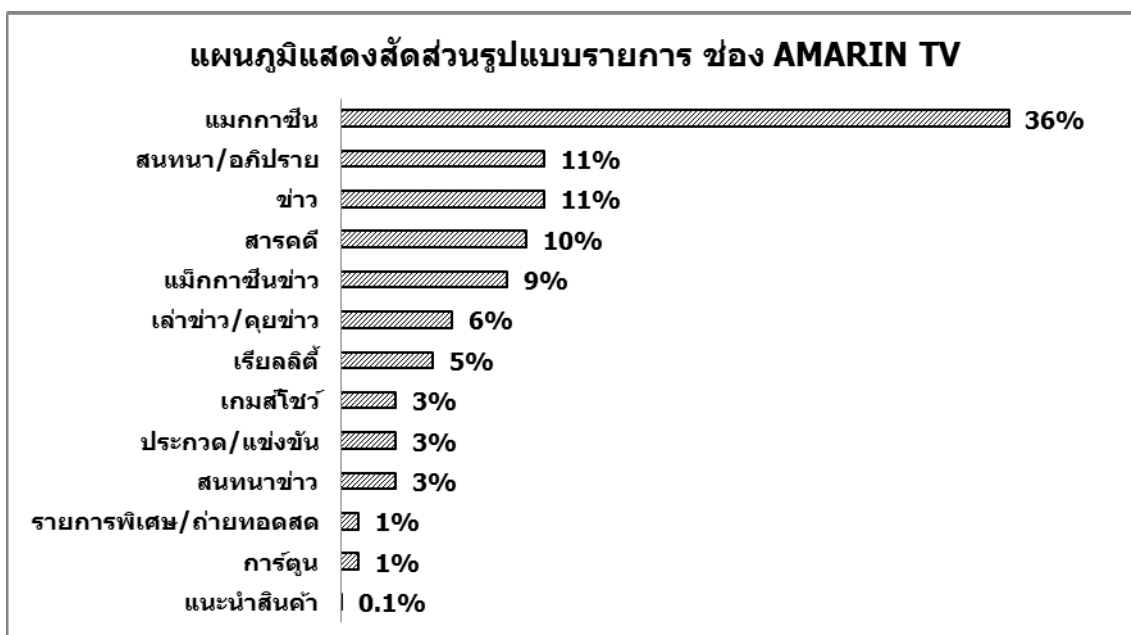
พบเวลาออกอากาศ 168 ชม./สัปดาห์ จากจำนวน 58 รายการ เนื่องจากเป็นช่องที่ไม่มีข้อมูลผังรายการรายเดือน จึงไม่สามารถเปรียบเทียบรายการที่ปรากฏตามผังกับรายการที่ออกอากาศจริงได้

ผลการศึกษา พบว่า

1. กลุ่มเนื้อหารายการ พบ 5 กลุ่ม เรียงตามลำดับที่พบมากที่สุด ดังนี้ 1) กลุ่มสาระ พบ ร้อยละ 30 หรือ 51 ชม./สัปดาห์ จากจำนวน 16 รายการ 2) กลุ่มบันเทิง พบ ร้อยละ 30 หรือ 50 ชม./สัปดาห์ จากจำนวน 22 รายการ 3) กลุ่มข่าว พบ ร้อยละ 29 หรือ 49 ชม./สัปดาห์ จากจำนวน 8 รายการ 4) กลุ่มสาระบันเทิง พบ ร้อยละ 10 หรือ 17 ชม./สัปดาห์ จากจำนวน 11 รายการ และ 5) กลุ่มแนะนำสินค้า/บริการธุรกิจ พบ ร้อยละ 0.1 หรือ 3 นาที/สัปดาห์ จากจำนวน 1 รายการ ดังแผนภูมิ



2. รูปแบบรายการ พบ 13 รูปแบบ โดย 5 รูปแบบที่พบสัดส่วนเวลาออกอากาศมากที่สุด ได้แก่ 1) แมกกาซีน พบ ร้อยละ 36 หรือ 60 ชม./สัปดาห์ จำนวน 22 รายการ 2) สนทนา/อภิปราย พบ ร้อยละ 11 หรือ 19 ชม./สัปดาห์ จากจำนวน 5 รายการ 3) ข่าว พบ ร้อยละ 11 หรือ 18 ชม./สัปดาห์ จากจำนวน 5 รายการ 4) สารคดี พบ ร้อยละ 10 หรือ 17 ชม./สัปดาห์ จากจำนวน 9 รายการ และ 5) แมกกาซีนข่าว พบ ร้อยละ 9 หรือ 15 ชม./สัปดาห์ จากจำนวน 1 รายการ ดังแผนภูมิ



3. ผู้ผลิตรายการ พบว่า เป็นรายการที่ผลิตโดยสถานี มากที่สุด ร้อยละ 71 หรือ 119 ชม./สัปดาห์ จากจำนวน 28 รายการ รองลงมา คือ ผู้อื่นผลิต พบ ร้อยละ 21 หรือ 35 ชม./สัปดาห์ จากจำนวน 17 รายการ รายการนำเข้าจากต่างประเทศ พบ ร้อยละ 7 หรือ 13 ชม./สัปดาห์ จากจำนวน 12 รายการ และรายการที่ไม่ระบุผู้ผลิต พบ ร้อยละ 1 หรือ 1 ชม./สัปดาห์ จาก 1 รายการ

ทั้งนี้ มีจำนวน 8 รายการ เป็นรายการที่เคยออกอากาศทางสถานีโทรทัศน์ช่องอื่น ก่อนจะนำมาออกอากาศซ้ำอีกครั้งที่ช่องนี้ ได้แก่ ธีราชเจ้าจอมสยาม 100 ปีไกลบ้าน ตามเสด็จพระพุทธเจ้าหลวง NCDs Reality เพราะรักจึงยอมเปลี่ยนแปลง ชีวิตลิขิตโรค ทราบแล้วเปลี่ยน เมืองใจดี คลับสุขภาพ และ ตามรอยพระพุทธเจ้า

4. การกำหนดระดับความเหมาะสมของเนื้อหารายการ (เรตติ้ง) โดยสถานี กับการวิเคราะห์เนื้อหารายการ ตามประกาศหลักเกณฑ์การจัดทำผังรายการสำหรับการให้บริการกระจายเสียงหรือโทรทัศน์ของ กสทช.

การกำหนดเรตติ้งโดยสถานี พบ รายการเรต “ท” มากที่สุด จำนวน 43 รายการ รองลงมา คือ ไม่จำเป็นต้องระบุเรต จำนวน 12 รายการ เรต “น 18+” จำนวน 2 รายการ และเรต “ด 6+” จำนวน 1 รายการ ไม่พบรายการเรต “ป 3+” “น 13+” และ “ฉ”

เมื่อวิเคราะห์ตามเนื้อหารายการ พบว่า เป็นรายการเรต “ท” มากที่สุด จำนวน 41 รายการ รองลงมา คือ ไม่จำเป็นต้องระบุเรต จำนวน 12 รายการ เรต “ด 6+” จำนวน 3 รายการ เรต “น 18+” จำนวน 2 รายการ ไม่พบรายการเรต “ป 3+” “น 13+” และ “ฉ” ดังตาราง

ตารางแจกแจงการกำหนดเรตติ้งโดยสถานี กับการวิเคราะห์เนื้อหารายการ ช่อง AMARIN TV		
เรตติ้ง	โดยสถานี	การวิเคราะห์เนื้อหารายการ
ป 3+	0	0
ด 6+	1	3
ท	43	41
น 13+	0	0
น 18+	2	2
ฉ	0	0
ไม่จำเป็นต้องระบุ	12	12
ไม่ระบุ	0	0
รวม	58	58

ทั้งนี้ พบ 2 รายการ อาจจัดเรตติ้งไม่ตรงกับกลุ่มเป้าหมายผู้ชม เป็นรายการ เรต “ท” ที่มีเนื้อหาสำหรับเด็ก ควรจัดเป็นเรต “ด 6+”

5. การจัดให้มีรายการที่มีเนื้อหาสร้างสรรค์สังคมหรือรายการสำหรับเด็กและเยาวชน ในช่วงเวลาสำหรับเด็กและเยาวชนตามประกาศ กสทช. พบว่า ไม่เป็นไปตามที่ กสทช. กำหนด คือ มีรายการที่มีเนื้อหาสร้างสรรค์สังคมหรือรายการสำหรับเด็กและเยาวชน อย่างน้อยวันละ 60 นาที เพียง 2 วัน คือ วันเสาร์และอาทิตย์ ดังตาราง

ตารางแสดงผังรายการที่มีเนื้อหาสร้างสรรค์สังคมหรือสำหรับเด็กและเยาวชน ในช่วงเวลาตามประกาศ กสทช. ช่อง AMARIN TV (วันจันทร์-อาทิตย์ เวลา 16.00-18.00 น. และ วันเสาร์-อาทิตย์ เวลา 07.00-09.00 น.)								
เวลา/วัน	จันทร์	อังคาร	พุธ	พฤหัสบดี	ศุกร์	เสาร์	อาทิตย์	เวลา/วัน
07.00-07.30						กรีนฟาร์ม วาไรตี้		07.00-07.30
07.30-08.00						The Gardener		07.30-08.00
08.00-08.30						แทนคุณ แผ่นดิน (3) ----- ตะลุยซา มหาสนุก (27)	แทนคุณ แผ่นดิน (3) ----- ไดโนเสาร์ แพลนเน็ต (27)	08.00-08.30
08.30-09.00						ศึกกระหะเด็ก		08.30-09.00
16.00-16.05	AMARIN News Break					เรื่องเล่าเช้านี้		16.00-16.05
16.05-17.00	The Profit ทำเงิน ทันเศรษฐกิจ							16.05-17.00
17.00-17.05	AMARIN News Break							17.00-17.05
17.05-17.30	ซัป...ซ่า 34	ซูเปอร์ทริป	แสงเด็ก	ไบค์ซิคเคิล ไดอารี่	เรื่องเด็กเด็ก	LAB จลลาด จลย	เกิดมาเต้น	17.05-17.30
17.30-18.00	ศึกกระหะเด็ก		ตะลุยซา มหาสนุก	ครูฮามายากล	ไดโนเสาร์แพ ลนเน็ต			17.30-18.00
□ : รายการที่มีเนื้อหาสร้างสรรค์สังคมหรือสำหรับเด็กและเยาวชน								

ส่วนรายการอื่น ๆ ที่พบในช่วงที่ กสทช. กำหนด ได้แก่ รายการข่าว 2 รายการ (AMARIN News Break, The Profit ทำเงิน ทันเศรษฐกิจ) รายการสาระ 1 รายการ (กรีนฟาร์ม วาไรตี้) และสารบันเทิง 1 รายการ (The Gardener คนรักสวน) และ รายการบันเทิง 4 รายการ ได้แก่ ซัป...ซ่า 34 ซูเปอร์ทริป เรื่องเล่าเช้านี้ และเกิดมาเต้น

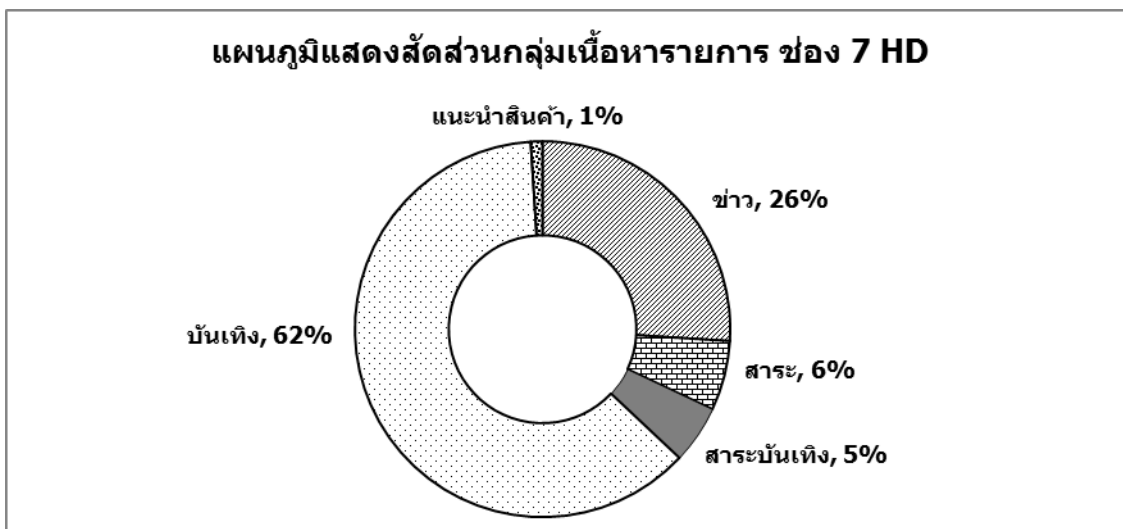
6. รายการที่มีเนื้อหาที่อาจไม่เหมาะสมในช่วงเวลาตามประกาศ กสทช. ไม่พบรายการที่น่าเสนอเนื้อหาที่อาจไม่เหมาะสม

6. ช่อง 7 HD

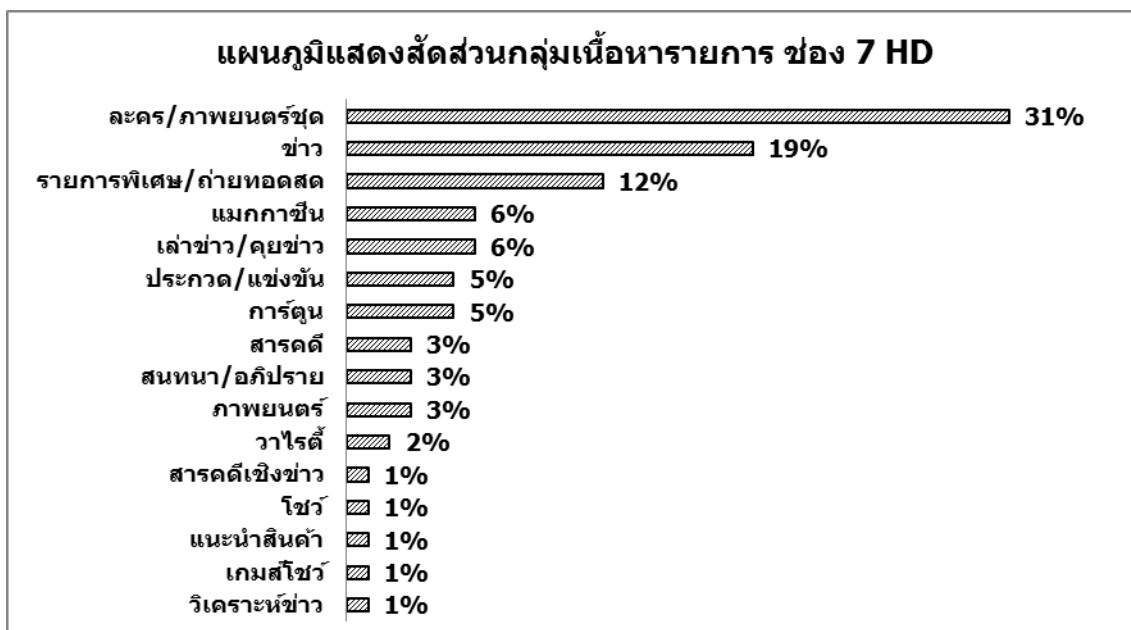
พบเวลาออกอากาศ 168 ชม./สัปดาห์ จากจำนวน 114 รายการ เป็นรายการตามผัง จำนวน 97 รายการ และรายการที่ไม่ปรากฏในผัง จำนวน 17 รายการ ได้แก่ 1) เดินหน้าประเทศไทย 2) คืบความสุขให้คนในชาติ 3) เส้นทางสู่การปฏิรูป 4) งานเราทำจริยธรรมพอสอน 5) สารพันข่าว 6) รายการพิเศษ Ray Idol Search 2014 7) สารคดีเทิดพระเกียรติ ไททศน์รวมการเฉพาะกิจแห่งประเทศไทย จำนวน 3 รายการ และ 8) เทปบันทึกการแข่งชกกีฬา จำนวน 8 รายการ

ผลการศึกษา พบว่า

1. กลุ่มเนื้อหารายการ พบ 5 กลุ่ม เรียงตามลำดับที่พบมากที่สุด ดังนี้ 1) กลุ่มบันเทิง พบ ร้อยละ 62 หรือ 105 ชม./สัปดาห์ จากจำนวน 58 รายการ 2) กลุ่มข่าว พบ ร้อยละ 26 หรือ 43 ชม./สัปดาห์ จากจำนวน 17 รายการ 3) กลุ่มสาระ พบ ร้อยละ 6 หรือ 10 ชม./สัปดาห์ จากจำนวน 31 รายการ 4) กลุ่มรายการสารบันเทิง พบ ร้อยละ 5 หรือ 8 ชม./สัปดาห์ จากจำนวน 7 รายการ และ 5) กลุ่มแนะนำสินค้า/บริการธุรกิจ พบ ร้อยละ 1 หรือ 2 ชม./สัปดาห์ จากจำนวน 1 รายการ ดังแผนภูมิ



2. รูปแบบรายการ พบ 16 รูปแบบ โดย 5 รูปแบบที่พบสัดส่วนเวลาออกอากาศมากที่สุด ได้แก่ 1) ละคร/ภาพยนตร์ชุดต่างประเทศ พบ ร้อยละ 31 หรือ 52 ชม./สัปดาห์ จำนวน 16 รายการ 2) ข่าว พบ ร้อยละ 19 หรือ 32 ชม./สัปดาห์ จากจำนวน 14 รายการ 3) รายการพิเศษ/ถ่ายทอดสด พบ ร้อยละ 12 หรือ 20 ชม./สัปดาห์ จาก 14 รายการ 4) แมกกาซีน พบ ร้อยละ 6 หรือ 11 ชม./สัปดาห์ จากจำนวน 25 รายการ และ 5) เล่าข่าว/คุยข่าว พบ ร้อยละ 6 หรือ 10 ชม./สัปดาห์ จากจำนวน 2 รายการ ดังแผนภูมิ



3. ผู้ผลิตรายการ พบว่า เป็นรายการที่ผู้อื่นผลิตมากที่สุด พบ ร้อยละ 58 หรือ 97 ชม./สัปดาห์ จากจำนวน 77รายการ รองลงมา คือ ผลิตโดยสถานี พบ ร้อยละ 28 หรือ 47 ชม./สัปดาห์ จากจำนวน 25 รายการ และ นำเข้าจากต่างประเทศ พบ ร้อยละ 14 หรือ 24 ชม./สัปดาห์ จากจำนวน 12 รายการ

4. การกำหนดระดับความเหมาะสมของเนื้อหารายการ (เรตติ้ง) โดยสถานี กับการวิเคราะห์เนื้อหารายการ ตามประกาศหลักเกณฑ์การจัดทำผังรายการสำหรับการให้บริการกระจายเสียงหรือโทรทัศน์ของ กสทช.

การกำหนดเรตติ้งโดยสถานี พบ รายการที่ไม่จำเป็นต้องระบุเรต มากที่สุด จำนวน 52 รายการ รองลงมา คือ รายการเรต “ท” จำนวน 43 รายการ เรต “น 13+” จำนวน 9 รายการ ไม่ระบุเรต จำนวน 6 รายการ เรต “ป 3+” จำนวน 2 รายการ และเรต “ด 6+” และ “น 18+” อย่างละ 1 รายการ ไม่พบรายการเรต “ฉ”

เมื่อวิเคราะห์ตามเนื้อหารายการ พบว่า เป็นรายการที่ไม่จำเป็นต้องระบุเรตมากที่สุด 54 รายการ รองลงมา คือ เรต “ท” 43 รายการ เรต “น13+” 12 รายการ เรต “ป 3+” 2 รายการ เรต “ด 6+” 2 รายการ และเรต “น 18+” 1 รายการ ไม่พบรายการเรต “ฉ” ดังตาราง

ตารางแจกแจงการกำหนดเรตติ้งโดยสถานี กับการวิเคราะห์เนื้อหารายการ ช่อง 7 HD		
เรตติ้ง	โดยสถานี	การวิเคราะห์เนื้อหารายการ
1.ป	2	2
2.ด	1	2
3.ท	43	43
4.น 13	9	12
5.น 18	1	1
6.ฉ	0	0
7.ไม่จำเป็นต้องระบุ	52	54
8.ไม่ระบุ	6	0
รวม	114	114

ทั้งนี้ พบ 4 รายการ อาจจัดเรตติ้งไม่ตรงกับกลุ่มเป้าหมายผู้ชม แบ่งเป็นเรต “ท” 2 รายการ มี 1 รายการ มีเนื้อหาเหมาะสำหรับเด็ก ควรจัดเป็นเรต “ด 6+” และ 1 รายการ มีเนื้อหาที่เหมาะสมสำหรับผู้ชมที่มีอายุ 13 ปีขึ้นไป ควรจัดเป็นเรต “น 13+”

นอกจากนี้ พบ 2 รายการ ที่มีเนื้อหาที่ออกอากาศในแต่ละสัปดาห์ที่แตกต่างกัน จึงควรจัดเรตให้เหมาะสมตามเนื้อหาในแต่ละตอน ได้แก่

- ฟ้ามี่ตา รายการเรต “ท” มีเนื้อหาที่อาจไม่เหมาะสมในเรื่องพฤติกรรมและความรุนแรง เหมาะสำหรับผู้ชมที่มีอายุ 13 ปีขึ้นไป ควรจัดเป็น เรต “น 13+” ทั้งนี้ รายการฟ้ามี่ตานำเสนอเนื้อหาเป็นตอนจึงควรระบุเรตติ้งให้เหมาะสมตามเนื้อหาที่ออกอากาศในแต่ละสัปดาห์

- บิ๊กชีนีมา ควรจัดเป็นเรต “น 13+” ส่วนอีก 1 รายการ ที่ไม่ระบุเรต มีเนื้อหาเหมาะสำหรับผู้ชมทั่วไป ควรจัดเป็นเรต “ท” ทั้งนี้ รายการบิ๊กชีนีมานำเสนอภาพยนตร์เป็นเรื่อง ๆ ไป จึงควรระบุเรตติ้งให้เหมาะสมตามเนื้อหาที่ออกอากาศในแต่ละสัปดาห์

5. การจัดให้มีรายการที่มีเนื้อหาสร้างสรรค์สังคมหรือรายการสำหรับเด็กและเยาวชน ในช่วงเวลาสำหรับเด็กและเยาวชนตามประกาศ กสทช. พบว่า เป็นไปตามเกณฑ์ที่ กสทช. กำหนด คือ มีรายการที่

มีเนื้อหาสร้างสรรค์สังคมหรือรายการสำหรับเด็กและเยาวชน อย่างน้อยวันละ 60 นาที ในทุกวัน แบ่งเป็น การ์ตูน จำนวน 4 รายการ รายการให้ความรู้ทางวิชาการ จำนวน 2 รายการ (คำศัพท์ภาษาอังกฤษ) รายการสั้นให้ความรู้ และสร้างสรรค์สังคม จำนวน 11 รายการ ดังตาราง

ตารางแสดงผังรายการที่มีเนื้อหาสร้างสรรค์สังคมหรือสำหรับเด็กและเยาวชน ในช่วงเวลาตามประกาศ กสทช. ช่อง 7 HD (วันจันทร์-อาทิตย์ เวลา 16.00-18.00 น. และ วันเสาร์-อาทิตย์ เวลา 07.00-09.00 น.)								
เวลา/วัน	จันทร์	อังคาร	พุธ	พฤหัสบดี	ศุกร์	เสาร์	อาทิตย์	เวลา/วัน
07.00-07.20						ดิสนีย์คลับ	การ์ตูน อเวนเจอร์ ทีมปฏิบัติการรวมพลัง	07.00-07.20
07.20-08.00							รักษ์เมืองไทย (1) เบ็น10 ออมนิเวอร์ส (38) ร้อยเรื่องเมืองไทย (1)	07.20-08.00
08.00-08.12							สาวเด็ด 7 ลี (3)	08.00-08.12
08.12-09.00							ละครยอพระกลิ่น (42) สาวเด็ด 7 ลี (5)	08.12-09.00
16.00-16.15	สารพันข่าว (1) Disney Club Hits (57) ไทยธำรง (1)	Disney Club Hits	งานเราทำ จริยธรรมพอสอน (2) Disney Club Hits (56) ภาษาพาเพลิน (1)	Disney Club Hits (58) วิทพอเพียง (1) รักษ์โลก (1)	Disney Club Hits	จอร์จ งานเราทำ จริยธรรมพอสอน (1)	ถ่ายทอดสด วอลเลย์บอล ชิงแชมป์เอเชีย	16.00-16.15
16.15-17.00	น้ำพระทัย (1)		ครูวัยนี้คิด (1)			ร้องสู้ไฟ		16.15-17.00
17.00-17.30	ข่าวภาคค่ำ ช่วงที่ 1		ข่าวภาคค่ำ ช่วงที่ 1	ข่าวภาคค่ำ ช่วงที่ 1	ข่าวภาคค่ำ ช่วงที่ 1	ข่าวภาคค่ำ ช่วงที่ 1		17.00-17.30
17.30-17.57			บันทึกสี่เขียว	รูปสวยรวมรส				17.30-17.57
17.57-17.58								17.57-17.58
17.58-17.59								17.58-17.59
17.59-18.00	เคล็ดลับทีมชาติ	บันทึกสี่เขียว	One Minute English	ถนนปลอดภัย				17.59-18.00

□ : รายการที่มีเนื้อหาสร้างสรรค์สังคมหรือสำหรับเด็กและเยาวชน

6. รายการที่มีเนื้อหาที่อาจไม่เหมาะสมในช่วงเวลาตามประกาศ กสทช. พบ 4 รายการ ได้แก่

1) ละคร รักคุณเท่าช้าง เป็นรายการเรต “ท” พบเนื้อหาที่อาจไม่เหมาะสม ดังนี้

พฤติกรรมและความรุนแรง การใช้อาวุธทำร้ายผู้อื่น ตัวร้ายใช้ลูกธนูสำหรับยิงหน้าไม้ มาใช้เป็นอาวุธ โดยนำเสนอภาพอาวุธที่มีปลายแหลมจ่อที่คอหญิงสาวโดยไม่เบลอภาพ (21 ต.ค. 2557 เวลา 18.45-19.50 น.)



ภาษา ดูหมิ่น ลดทอนศักดิ์ศรีความเป็นมนุษย์ ตัวร้าย 2 คนที่มาจากกรุงเทพฯ เมื่อมาถึงหมู่บ้านในป่า ได้เจอหญิงสาวชาวป่าหลายคน จึงพูดคุยกันถึงหญิงสาวเหล่านั้นว่า

แจ๊คกี้ “พวกนี้ ดูดี ๆ ก็สวยดีนะครับ คุณปรเมศไม่สนใจบ้างหรือครับ”

ปรเมศ (หัวเราะ) “ไม่ไหวหรอกนะ คนพวกนี้เหม็นสาบจะตายไป เจริญคุณแจ๊คกี้คนเดียวเถอะ ผมขอตัวเลยนะงานนี้” (15 ต.ค. 2557 เวลา 18.45-19.50 น.)

2) ละคร กุหลาบเล่นไฟ เป็นรายการเรต “ท” พบเนื้อหาที่อาจไม่เหมาะสม ดังนี้

พฤติกรรมและความรุนแรง การใช้ความรุนแรงต่อผู้อื่น แม่สั่งสอนลูกสาวที่ไม่เชื่อฟังและทำให้เสื่อมเสียชื่อเสียง ด้วยการตบหน้าลูกสาว 2 ครั้งขณะที่สั่งสอน และจับขังไว้ในห้องเพื่อไม่ให้ออกไปข้างนอก (20 ต.ค. 2557 เวลา 20.35-22.44 น.)

3) ละคร พรราว เป็นรายการเรต “ท” พบเนื้อหาที่อาจไม่เหมาะสม ดังนี้

พฤติกรรมและความรุนแรง การใช้ความรุนแรงต่อผู้อื่น พ่อที่มีอาการเมาสุรา เข้าไปในบ้านเด็กกำพร้า หวังจะพาลูกสาวกลับไปอยู่ด้วย แต่เด็กไม่ยินยอม จึงร้องไห้และตะโกนเรียกให้คนช่วย นางเอกและคนอื่น ๆ วิ่งเข้ามาขวาง พร้อมขอร้องให้ปล่อยเด็ก เขาไม่ยอมจึงพยายามกระชากเด็กออกจากนางเอก และตบหน้านางเอกจนทำให้เลือดกำเดาไหล (16 ต.ค. 2557 เวลา 20.45-23.00 น.)

4) ละคร ลูกผู้ชายพันธุ์ดี เป็นรายการเรต “ท” พบเนื้อหาที่อาจไม่เหมาะสม ดังนี้

พฤติกรรมและความรุนแรง ความรุนแรงต่อผู้อื่น ลูกชายของนักธุรกิจถูกกลุ่มคนร้ายจับตัวมากักขัง เพื่อใช้ต่อรองให้รับเงื่อนไขตามที่กลุ่มคนร้ายต้องการ แต่ขณะที่โดนจับกุมตัวไว้ กลุ่มคนร้ายได้ทำร้ายร่างกายของลูกชายนักธุรกิจ ด้วยการตอยที่ใบหน้า ใช้ไม้หน้าสามฟาดที่บริเวณลำตัว โดยนำเสนอภาพตอนที่ทำร้ายอย่างชัดเจน (18 ต.ค. 2557 เวลา 18.45-19.55 น.)



รายการที่อาจมีเนื้อหาไม่เหมาะสม ดังตาราง

ตารางแสดงผังรายการที่มีเนื้อหาที่อาจไม่เหมาะสม ในช่วงเวลาตามประกาศ กสทช. ช่อง 7 HD (วันจันทร์-อาทิตย์ เวลา 16.00-18.00 น., 18.00-22.00 น. และ วันเสาร์-อาทิตย์ เวลา 07.00-09.00 น.)								
เวลา/วัน	จันทร์	อังคาร	พุธ	พฤหัสบดี	ศุกร์	เสาร์	อาทิตย์	เวลา/วัน
07.00-07.20							การ์ตูน อเวนเจอร์ ทีมปฏิบัติการรวมพลัง	07.00-07.20
07.20-08.00						ดิสนีย์คลับ	รักขเมืองไทย (1) เบ็น10 ออมนิวเวอร์ส (38) ร้อยเรื่องเมืองไทย (1)	07.20-08.00
08.00-08.12							ข่าวเด็ก 7 สี (3)	08.00-08.12
08.12-08.13						สายฟ้าพาร์ (1) ข่าวเด็ก 7 สี (5)	ละครขอมพระกลั่น (45)	08.12-08.13
08.13-08.45								08.13-08.45
08.45-09.04								08.45-09.04
09.04-09.05						ละคร ขอมพระกลั่น	งานเราทำ จริยธรรมฟอสตอน	09.04-09.05
09.05-09.15							ละคร รักเด็บบ้าน	09.05-09.15
16.00-16.15	สารพีชขาว (1) Disney Club Hits (57) ไทยฮารง (1) น้ำพระทัย (1)	Disney Club Hits	งานเราทำ จริยธรรมฟอสตอน (2) Disney Club Hits (56) ภาษาพาเพลิน (1) ศรวิทย์นิคคิด (1)	Disney Club Hits (58) รักพอเพียง (1) รักขโลก (1)	Disney Club Hits	จ้อจี้ งานเราทำ จริยธรรมฟอสตอน (1)	ถ่ายทอดสด วอลเลย์บอล ชิงแชมป์เอเชีย	16.00-16.15
16.15-17.00						ร้องสู้ไฟ		16.15-17.00
17.00-17.30								17.00-17.30
17.30-17.57								17.30-17.57
17.57-17.58								17.57-17.58
17.58-17.59								17.58-17.59
17.59-18.00	เคล็ดลับทีมชาติ	บันทึกลีเซียว	One Minute English	ถนนเปลอดภัย				17.59-18.00
18.00-18.15	เดินหน้าประเทศไทย						เดินหน้าประเทศไทย	18.00-18.15
18.15-18.45	ละคร รียมันส์พันธุ้อสูร				คืนความสุข ให้คนในชาติ		The Money Drop ไทยแลนด์	18.15-18.45
18.45-19.00								18.45-19.00
19.00-19.15	ละคร รักคุณเท่าช้าง	ละคร รักคุณเท่าช้าง		ละคร รักคุณเท่าช้าง			ละคร ลูกผู้ชายพันธุ์ดี	19.00-19.15
19.15-19.30							ละคร ลูกผู้ชายพันธุ์ดี	19.15-19.30
19.30-19.50								19.30-19.50
19.50-19.55								19.50-19.55
19.55-19.57								19.55-19.57
19.57-20.00								19.57-20.00
20.00-20.05								20.00-20.05
20.05-20.10								20.05-20.10
20.10-20.15								20.10-20.15
20.15-20.30								20.15-20.30
20.30-20.35								20.30-20.35
20.35-20.45								20.35-20.45
20.45-21.25								20.45-21.25
21.25-22.44								21.25-22.44
22.44-22.45	ชิตจ... รอด	ชิตจ... รอด	ชิตจ... รอด				ชิตจ... รอด	22.44-22.45
22.45-22.55								22.45-22.55
22.55-23.00								22.55-23.00

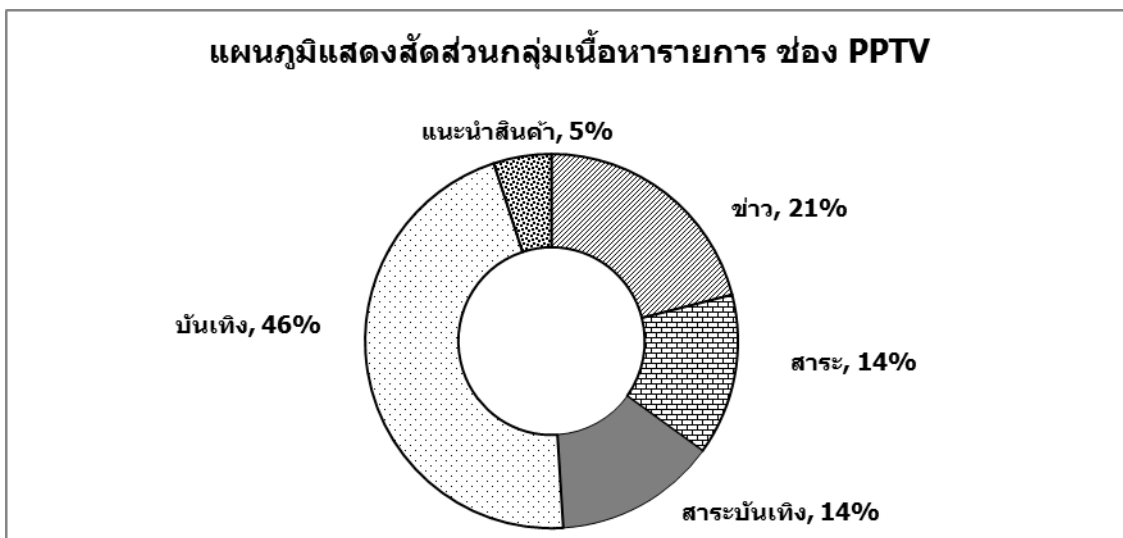
■ : รายการที่มีเนื้อหาที่อาจไม่เหมาะสม

7. ช่อง PPTV

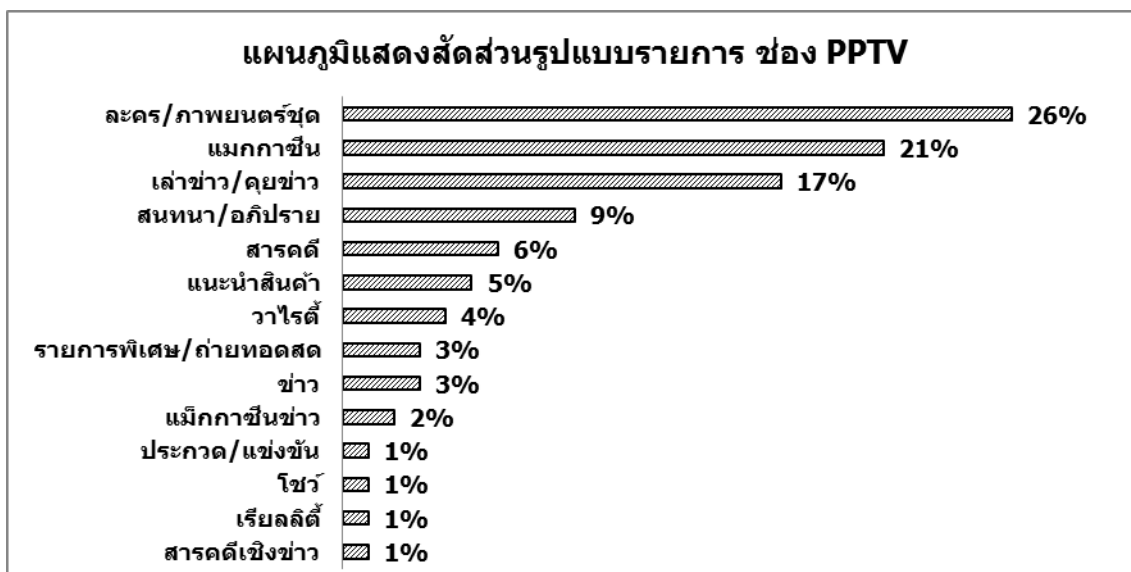
พบเวลาออกอากาศ 168 ชม./สัปดาห์ จากจำนวน 71 รายการ เป็นรายการตามผัง จำนวน 68 รายการ และรายการที่ไม่ปรากฏในผัง จำนวน 3 รายการ ได้แก่ 1) เดินหน้าประเทศไทย 2) คืนความสุขให้คนในชาติ และ 3) งานเราทำจริยธรรมฟอสตอน

ผลการศึกษา พบว่า

1. กลุ่มเนื้อหารายการ พบ 5 กลุ่ม เรียงตามลำดับที่พบมากที่สุด ดังนี้ 1) กลุ่มบันเทิง พบ ร้อยละ 46 หรือ 78 ชม./สัปดาห์ จากจำนวน 36 รายการ 2) กลุ่มข่าว พบ ร้อยละ 21 หรือ 36 ชม./สัปดาห์ จากจำนวน 7 รายการ 3) กลุ่มสาระ พบ ร้อยละ 14 หรือ 23 ชม./สัปดาห์ จากจำนวน 11 รายการ 4) กลุ่มสาระบันเทิง พบ ร้อยละ 14 หรือ 23 ชม./สัปดาห์ จากจำนวน 16 รายการ และ 5) กลุ่มแนะนำสินค้า/บริการธุรกิจ พบ ร้อยละ 5 หรือ 8 ชม./สัปดาห์ จากจำนวน 1 รายการ ดังแผนภูมิ



2. รูปแบบรายการ พบ 14 รูปแบบ โดย 5 รูปแบบที่พบสัดส่วนเวลาออกอากาศมากที่สุด ได้แก่ 1) ละคร/ภาพยนตร์ชุดต่างประเทศ พบ ร้อยละ 26 หรือ 44 ชม./สัปดาห์ จำนวน 13 รายการ 2) แมกกาซีน พบ ร้อยละ 21 หรือ 35 ชม./สัปดาห์ จากจำนวน 27 รายการ 3) เล่าข่าว/คุยข่าว พบ ร้อยละ 17 หรือ 29 ชม./สัปดาห์ จากจำนวน 4 รายการ 4) สนทนา/อภิปราย พบ ร้อยละ 9 หรือ 15 ชม./สัปดาห์ จากจำนวน 6 รายการ และ 5) สารคดี พบ ร้อยละ 6 หรือ 11 ชม./สัปดาห์ จากจำนวน 5 รายการ ดังแผนภูมิ



3. ผู้ผลิตรายการ พบว่า เป็นรายการที่ผู้อื่นผลิตมากที่สุด ร้อยละ 47 หรือ 78 ชม./สัปดาห์ จากจำนวน 35 รายการ รองลงมา คือ นำเข้าจากต่างประเทศ พบ ร้อยละ 32 หรือ 54 ชม./สัปดาห์ จากจำนวน 22 รายการ ผลิตโดยสถานี พบ ร้อยละ 20 หรือ 34 ชม./สัปดาห์ จากจำนวน 13 รายการ และไม่ระบุผู้ผลิต พบ ร้อยละ 1 หรือ 2 ชม./สัปดาห์ จากจำนวน 1 รายการ

ทั้งนี้ มีจำนวน 3 รายการ เป็นรายการที่เคยออกอากาศทางสถานีโทรทัศน์ช่องอื่น และนำมาออกอากาศซ้ำอีกครั้งที่ช่องนี้ ได้แก่ ละคร ส.อ.ว. ห้อง 2 รุ่น 44 สารคดีวิรัชเจ้าจอมสยาม และสารคดี 100 ปีไถลบ้าน ตามเสด็จพระพุทธรเจ้าหลวง

4. การกำหนดระดับความเหมาะสมของเนื้อหารายการ (เรตติ้ง) โดยสถานี กับการวิเคราะห์เนื้อหารายการ ตามประกาศหลักเกณฑ์การจัดทำผังรายการสำหรับการให้บริการกระจายเสียงหรือโทรทัศน์ของ กสทช.

การกำหนดเรตติ้งโดยสถานี พบเรต “ท” มากที่สุด จำนวน 58 รายการ รองลงมา คือ ไม่จำเป็นต้องระบุเรต จำนวน 11 รายการ ไม่ระบุเรต จำนวน 2 รายการ ไม่พบรายการเรต “ป 3+” “ด 6+” “น 13+” “น 18+” และ “ฉ”

เมื่อวิเคราะห์ตามเนื้อหารายการ พบว่า เป็นรายการเรต “ท” มากที่สุด 52 รายการ รองลงมา คือ เรต “น 13+” จำนวน 7 รายการ และไม่จำเป็นต้องระบุเรต 12 รายการ ไม่พบรายการเรต “ป 3+” “ด 6+” “น 18+” และ “ฉ” รายละเอียด ดังตาราง

ตารางแจกแจงการกำหนดเรตติ้งโดยสถานี กับการวิเคราะห์เนื้อหารายการ ช่อง PPTV		
เรตติ้ง	โดยสถานี	การวิเคราะห์เนื้อหารายการ
ป 3+	0	0
ด 6+	0	0
ท	58	52
น 13+	0	7
น 18+	0	0
ฉ	0	0
ไม่จำเป็นต้องระบุ	11	12
ไม่ระบุ	2	0
รวม	71	71

ทั้งนี้ พบ 8 รายการ อาจจัดเรตติ้งไม่ตรงกับกลุ่มเป้าหมายผู้ชม แบ่งเป็นรายการ เรต “ท” 7 รายการ มีเนื้อหาที่เหมาะสมสำหรับผู้ชมที่มีอายุ 13 ปีขึ้นไป ควรจัดเป็นเรต “น 13+” และข่าวบันเทิงที่ไม่ระบุเรต 1 รายการ ควรจัดเป็นเรต “ท”

5. การจัดให้มีรายการที่มีเนื้อหาสร้างสรรค์สังคมหรือรายการสำหรับเด็กและเยาวชน ในช่วงเวลาสำหรับเด็กและเยาวชนตามประกาศ กสทช. พบว่า ไม่เป็นไปตามเกณฑ์ที่ กสทช. กำหนด คือ มีรายการที่มีเนื้อหาสร้างสรรค์สังคมหรือรายการสำหรับเด็กและเยาวชน ไม่ถึงวันละ 60 นาที ดังตาราง

ตารางแสดงผังรายการที่มีเนื้อหาสร้างสรรค์สังคมหรือสำหรับเด็กและเยาวชน ในช่วงเวลาตามประกาศ กสทช. ช่อง PPTV (วันจันทร์-อาทิตย์ เวลา 16.00-18.00 น. และ วันเสาร์-อาทิตย์ เวลา 07.00-09.00 น.)								
เวลา/วัน	จันทร์	อังคาร	พุธ	พฤหัสบดี	ศุกร์	เสาร์	อาทิตย์	เวลา/วัน
07.00-07.30						ถกข่าว เสาร์-อาทิตย์		07.00-07.30
07.30-07.55								07.30-07.55
07.55-08.10						PP E NEWS		07.55-08.10
08.10-09.00						เปิดตำนานกับ เผ่าทอง	เชิญตะวันกับ ท่าน ว.	08.10-09.00
16.00-16.05	นาทีข่าวต้นชั่วโมง							16.00-16.05
16.05-16.30	After School เรียนนอกห้อง	สารบันเทิง	สุขใจใกล้หมอ	ฝ่าวิกฤต กับกฤษฎีกา	สุขนิยม	คนคู่ภัย	ศึกราชดำเนิน ซูเปอร์ไฟท์	16.05-16.30
16.30-17.00	พระยาน้อยชม ตลาด	เจ้ริ์ สรรพามา เล่า	โอบบ้านเพื่อน	เปิดตำนานกับ เผ่าทอง	แต่ง เจ๊ียบ ดี ะไรดี 3			16.30-17.00
17.00-17.30						เขมขาค่า		17.00-17.30
17.30-18.00								17.30-18.00

□ : รายการที่มีเนื้อหาสร้างสรรค์สังคมหรือสำหรับเด็กและเยาวชน

ส่วนรายการอื่น ๆ ที่พบในช่วงที่ กสทช. กำหนด ได้แก่ รายการข่าว 3 รายการ ได้แก่ นาฬิกาข้อมือชั่วโมง ถักข่าว เสาร์ – อาทิตย์ และเข็มข่าวค่ำ รายการสาระ 4 รายการ ได้แก่ ฝ่าวิกฤตกับกฤษฎีกา สุขใจใกล้หมอ คน กู้ภัย และเชิญตะวันกับท่าน ว. รายการสาระบันเทิง 1 รายการ ได้แก่ สุขนิยม และรายการบันเทิง 7 รายการ ได้แก่ พระยาน้อยชมตลาด สำหรับคนดัง เจ็รูสรวรหามาแล้ว ไต่บ้านเพื่อน เปิดตำนานกับเผ่าทอง แต่งเจ๊ียบดี๊วไรตี้ 3 ฝ่าย และ PP E NEWS

6. รายการที่มีเนื้อหาที่อาจไม่เหมาะสมในช่วงเวลาตามประกาศ กสทช. ไม่พบรายการที่น่าเสนอ เนื้อหาที่อาจไม่เหมาะสม

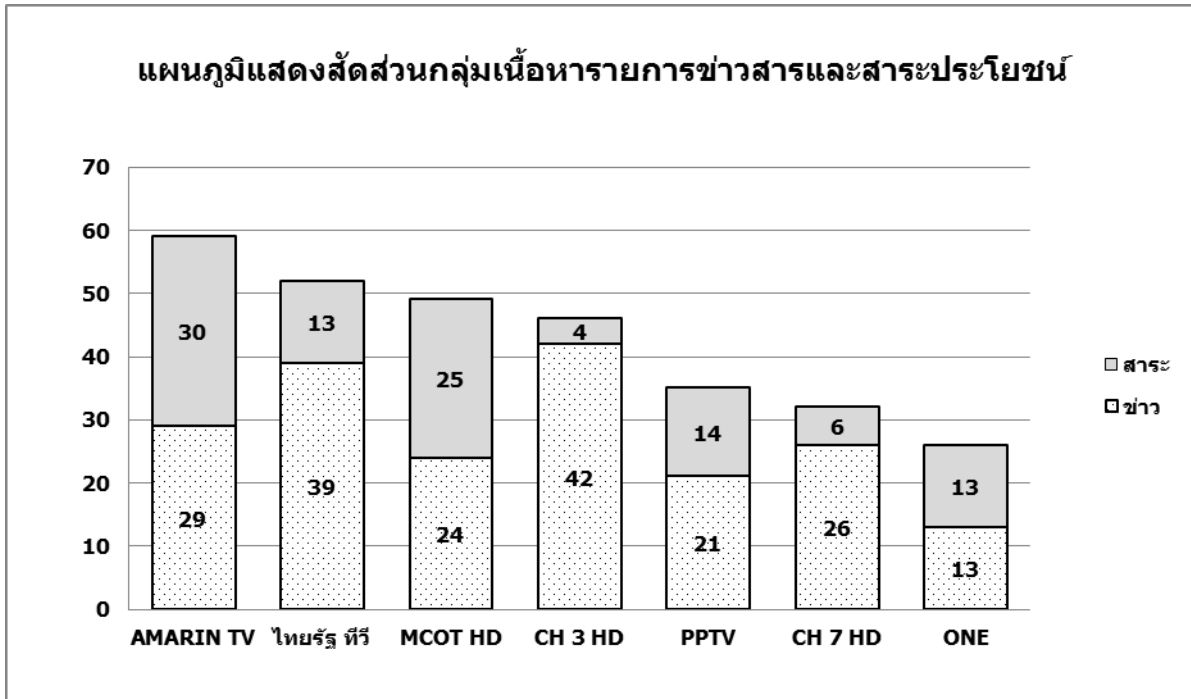
สรุปผลการศึกษา อภิปรายผล และข้อเสนอแนะ

การศึกษาเรื่อง “การวิเคราะห์ผังและเนื้อหารายการของทีวีดิจิตอลช่องทั่วไปแบบความคมชัดสูง (HD) เดือนตุลาคม 2557” สรุปผล ดังนี้

1. ผลการวิเคราะห์สัดส่วนเวลาออกอากาศ โทรทัศน์ดิจิตอล หมวดยุทธศาสตร์ไปแบบความคมชัดสูง กลุ่มรายการข่าวสารและสาระประโยชน์ ตามเกณฑ์ที่ กสทช. กำหนดว่า ผู้ขอรับใบอนุญาตให้บริการกระจายเสียงหรือโทรทัศน์ ประเภทกิจการทางธุรกิจ “ต้องมีรายการที่เป็นข่าวสารหรือสาระที่เป็นประโยชน์ต่อสาธารณะ ในสัดส่วนไม่น้อยกว่าร้อยละ 25”⁴

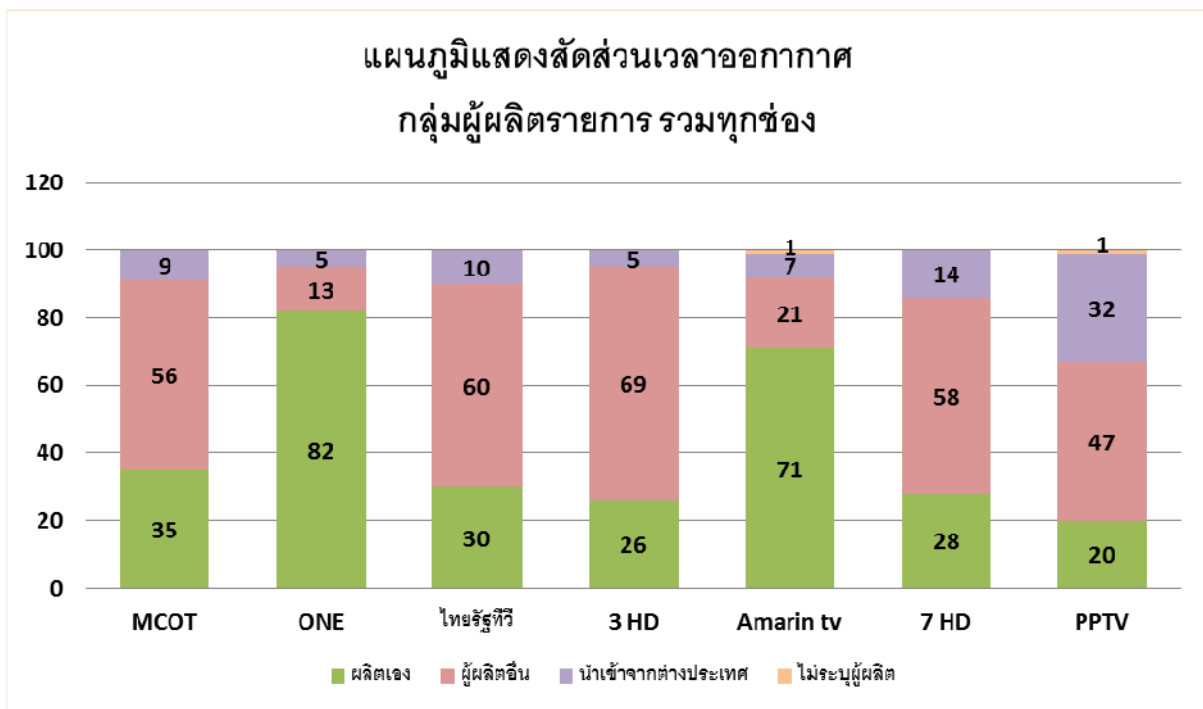
จากผลการศึกษา พบว่า ทุกช่องผ่านตามเกณฑ์ที่ กสทช. กำหนด เรียงตามลำดับที่พบสัดส่วนเวลาออกอากาศมากที่สุด ดังนี้ 1) ช่อง AMARIN TV พบ ร้อยละ 59 (ข่าว 29 สาร 30) 2) ช่อง ไทยรัฐทีวี พบ ร้อยละ 52 (ข่าว 39 สาร 13) 3) ช่อง MCOT HD พบ ร้อยละ 49 (ข่าว 24 สาร 25) 4) ช่อง 3 HD พบ ร้อยละ 46 (ข่าว 42 สาร 4) 5) ช่อง PPTV พบ ร้อยละ 35 (ข่าว 21 สาร 14) 6) ช่อง 7 HD พบ ร้อยละ 32 (ข่าว 26 สาร 6) และ 7) ช่อง ONE พบ ร้อยละ 26 (ข่าว 13 สาร 13) ดังแผนภูมิ

⁴ ประกาศ กสทช. หลักเกณฑ์และวิธีการอนุญาตการให้บริการกระจายเสียงหรือโทรทัศน์ พ.ศ.2555 ตามภาคผนวก ก

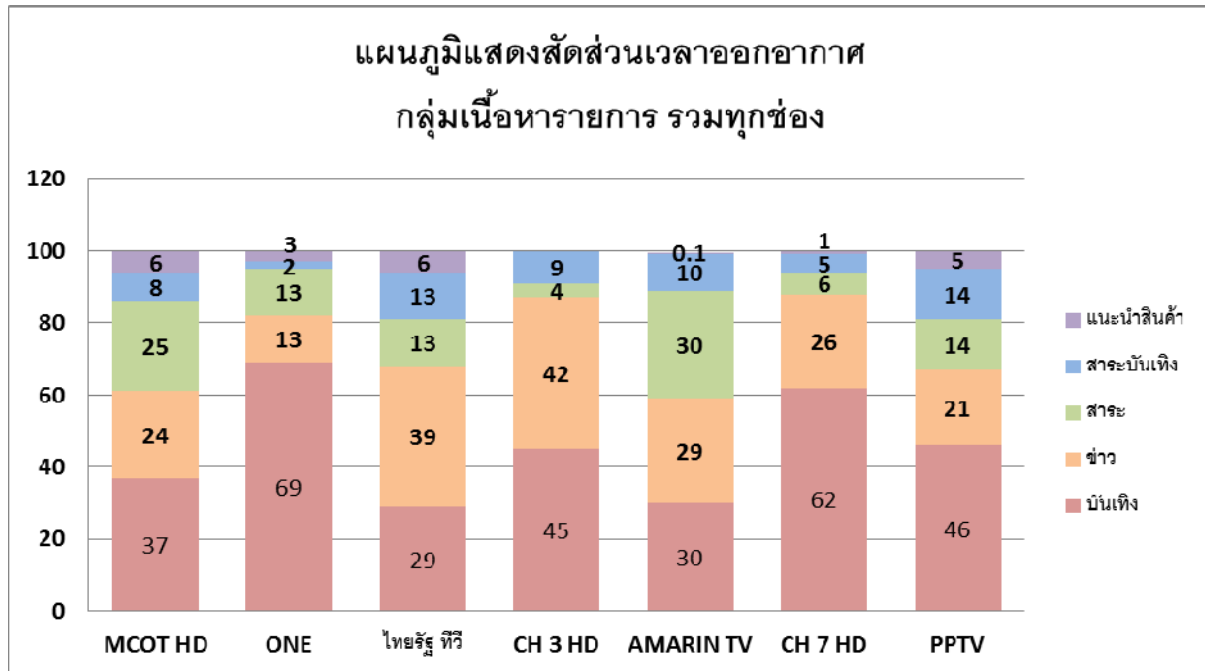


2. วิเคราะห์สัดส่วนเวลาออกอากาศกลุ่มผู้ผลิตรายการ กลุ่มเนื้อหารายการ และรูปแบบรายการ พบว่า

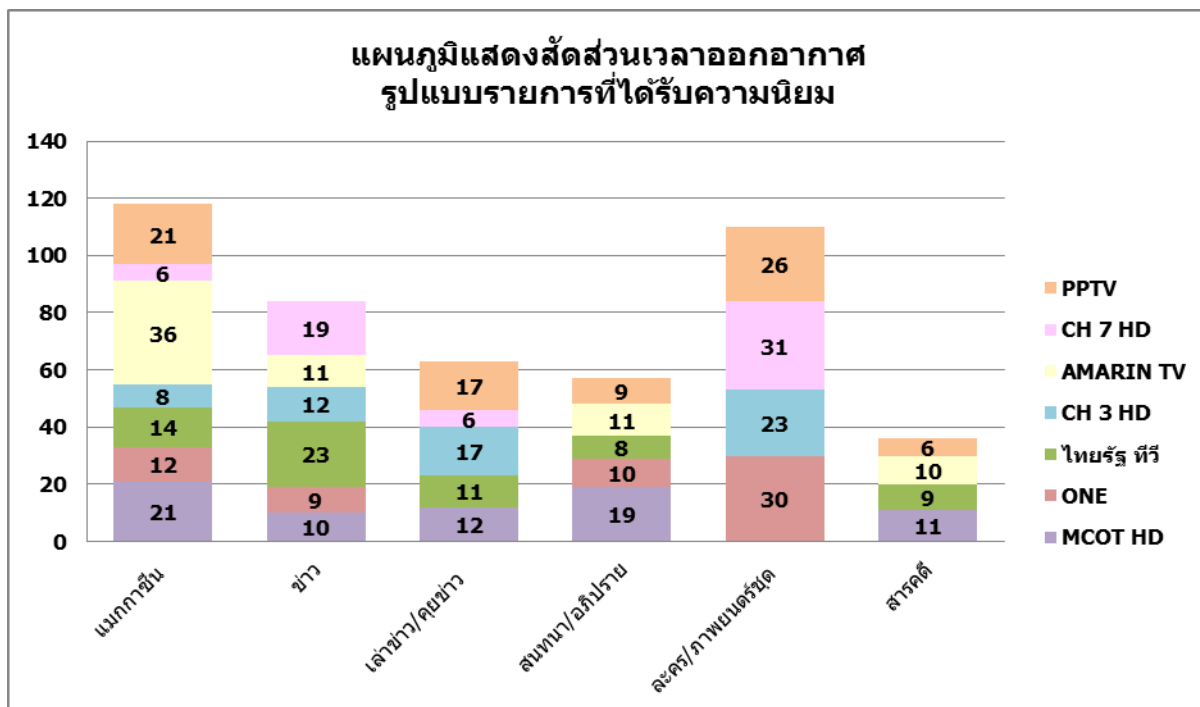
ผู้ผลิตรายการ พบ 5 ช่อง มีสัดส่วนเวลาออกอากาศของรายการที่ผู้อื่นผลิตมากที่สุด เรียงตามลำดับที่พบมากที่สุด ได้แก่ 1) ช่อง 3 HD (69%) 2) ช่อง ไทยรัฐทีวี (60%) 3) ช่อง 7 HD (58%) 4) MCOT HD (56%) และ 5) ช่อง PPTV (47%) ส่วนอีก 2 ช่องมีสัดส่วนเวลาออกอากาศของรายการที่ผลิตโดยสถานีมากที่สุดตามลำดับที่พบมากที่สุด ดังนี้ 1) ช่อง ONE (82%) และ 2) ช่อง AMARIN TV (71%) ดังแผนภูมิ



กลุ่มเนื้อหารายการ ยังไม่มีความหลากหลาย เนื้อหาส่วนใหญ่เน้นกลุ่มบันเทิงและกลุ่มข่าว แบ่งเป็น 3 ลักษณะ คือ 1) ช่องที่เน้นกลุ่มบันเทิง พบ 4 ช่อง ได้แก่ ช่อง ONE (69%) ช่อง 7 HD (62%) ช่อง PPTV (46%) และ ช่อง MCOT HD (37%) 2) ช่องที่เน้นกลุ่มข่าว พบเพียงช่องเดียว คือ ไทยรัฐทีวี (39%) และ 3) ช่องที่เน้นทั้งกลุ่มบันเทิงและกลุ่มข่าว คือ ช่อง 3 HD (บันเทิง 45% ข่าว 42%) ในสัดส่วนที่ใกล้เคียงกัน ส่วนกลุ่มสาระและกลุ่มสาระบันเทิงพบค่อนข้างน้อย ดังแผนภูมิ



รูปแบบรายการ พบ 6 รูปแบบที่ได้รับความนิยม ดังนี้ 1) แมกกาซีน พบ 7 ช่อง 2) ข่าว พบ 6 ช่อง 3) เล่าข่าว/คุยข่าว พบ 5 ช่อง 4) สันทนาการ/อภิปราย พบ 5 ช่อง 5) ละคร/ภาพยนตร์ชุดต่างประเทศ พบ 4 ช่อง และ 6) สารคดี พบ 4 ช่อง ทั้งนี้ แม้รูปแบบรายการละคร จะพบเพียง 4 ช่อง แต่เมื่อเทียบสัดส่วนเวลาการออกอากาศ พบว่ามีสัดส่วนเวลาออกอากาศมากเป็นลำดับที่ 2 รองจากรูปแบบรายการแมกกาซีน ดังแผนภูมิ



จากผลการศึกษา พบว่า ทั้งกลุ่มเนื้อหาและรูปแบบรายการยังไม่มีหลากหลาย ส่วนใหญ่เน้นตอบสนองความพึงพอใจด้านบันเทิงและข่าวสารเป็นหลัก และเนื่องจาก กสทช. ไม่ได้กำหนดนิยามของช่องทั่วไปแบบความคมชัดสูงให้ชัดเจน ทำให้ผู้ประกอบการเลือกนำเสนอรายการที่ให้ความบันเทิงและข่าวสารเพื่อดึงดูดความสนใจของผู้ชมเป็นหลัก จนขาดกลุ่มเนื้อหารายการประเภทอื่น ๆ

3. เปรียบเทียบการจัดระดับความเหมาะสมของรายการ (เรตติ้ง) จากสถานีกับผลการวิเคราะห์กลุ่มเป้าหมายผู้ชม ตามเกณฑ์ที่ กสทช. กำหนดว่า “ให้ผู้รับใบอนุญาตใช้คลื่นความถี่ จัดทำผังรายการให้สอดคล้องกับระดับความเหมาะสมของรายการ”⁵

จากผลการศึกษา พบว่า ช่อง 3 HD มีรายการที่อาจจัดเรตติ้งไม่สอดคล้องกับเนื้อหารายการมากที่สุด จำนวน 9 รายการ รองลงมา คือ ช่อง PPTV พบ 8 รายการ ช่อง MCOT HD และช่องไทยรัฐทีวี พบช่องละ 6 รายการ ช่อง ONE พบ 5 รายการ ช่อง 7 HD พบ 4 รายการ ส่วน AMARIN TV พบน้อยที่สุด 2 รายการ

เมื่อพิจารณาจากเนื้อหารายการ พบว่า รายการที่มีการจัดเรตติ้งไม่สอดคล้องกับเนื้อหารายการ ส่วนใหญ่พบใน 3 กลุ่มรายการ ดังนี้

รายการละครและภาพยนตร์ชุด พบในช่อง PPTV (7 รายการ) ช่อง 7 HD (1 รายการ) ช่อง ONE (4 รายการ) และ ช่อง 3HD (1 รายการ) ที่สถานีจัดให้เป็นรายการ เรต “ท” ทั้งหมด แต่พบเนื้อหาที่อาจไม่เหมาะสมในเรื่องพฤติกรรมและความรุนแรง เพศ และภาษา ควรจัดให้เป็น เรต “น 13+” และออกอากาศในช่วงเวลาตามที่ กสทช. กำหนด⁶

⁵ ประกาศ กสทช. เรื่อง หลักเกณฑ์การจัดทำผังรายการสำหรับการให้บริการกระจายเสียงหรือโทรทัศน์ พ.ศ.2556

⁶ ห้ามออกอากาศก่อน 20.30 น. ของทุกวัน และให้ออกอากาศได้จนถึง 05.00 น. ของวันถัดไป

รายการสำหรับเด็ก พบในช่อง 3 HD (4 รายการ) ช่องไทยรัฐทีวี (5 รายการ) ช่อง AMARIN TV (2 รายการ) และ ช่อง 7HD (1 รายการ) ที่สถานีจัดให้เป็นรายการ เรต “ท” ทั้งหมด ทั้งที่มีเนื้อหาที่ส่งเสริมและสร้างการเรียนรู้ของเด็กแต่ละช่วงวัยที่แตกต่างกัน ควรจัดให้เป็น เรต “ป 3+” และ “ด 6+” ตามความเหมาะสมของเนื้อหาแต่ละรายการ

รายการข่าวบันเทิง พบในช่อง MCOT HD (5 รายการ) ที่สถานีไม่ได้ระบุเรต แต่เมื่อพิจารณาตามเกณฑ์ กสทช. ถึงรายการที่อาจไม่ต้องระบุเรต⁷ พบว่ารายการข่าวบันเทิง ไม่เข้าตามเกณฑ์ที่ กสทช. กำหนด จึงควรระบุเรตตามเนื้อหารายการที่ปรากฏจริง

4. ผลการวิเคราะห์สัดส่วนเวลาออกอากาศ รายการที่มีเนื้อหาสร้างสรรค์สังคมหรือรายการสำหรับเด็กและเยาวชน อย่างน้อยวันละ 60 นาที ตามช่วงเวลาที่ กสทช. กำหนด คือ 1) ระหว่างเวลา 16.00-18.00 น. ของทุกวัน และ 2) ระหว่างช่วงเวลา 07.00-09.00 น. ในวันเสาร์และอาทิตย์ พบว่า

1) ช่องที่ผ่านตามเกณฑ์ทั้งข้อ 1) และ 2) พบ 4 ช่อง ดังนี้

1.1) ช่อง MCOT HD พบ จำนวน 14 รายการ เป็นรายการการ์ตูน เกมโชว์ส่งเสริมการเรียนรู้สำหรับเด็ก และสารคดีชีวิตสัตว์โลก

1.2) ช่อง ไทยรัฐทีวี พบ จำนวน 7 รายการ เป็นรายการการ์ตูน รายการแมกกาซีนและเกมโชว์ส่งเสริมการเรียนรู้สำหรับเด็ก และสารคดีชีวิตสัตว์โลก

1.3) ช่อง ONE พบ จำนวน 6 รายการ เป็นรายการสนทนาให้ความรู้ทางวิชาการ และรายการการ์ตูน

1.4) ช่อง 7 HD พบ จำนวน 17 รายการ เป็นรายการการ์ตูน และรายการสั้นให้ความรู้ สร้างแรงบันดาลใจ

2) กลุ่มที่ไม่เป็นไปตามเกณฑ์ พบ 3 ช่อง ดังนี้

2.1) ช่อง AMARIN TV พบว่า ผ่านตามเกณฑ์เฉพาะข้อ 2) โดยช่วงเวลาตามที่กำหนด เวลาที่พบส่วนใหญ่เป็นรายการข่าวสั้นและข่าวเศรษฐกิจ

2.2) ช่อง 3 HD พบว่า ไม่ผ่านเกณฑ์ทั้งข้อ 1) และ 2) เนื่องจากวันจันทร์-ศุกร์ เวลาที่พบส่วนใหญ่เป็นรายการข่าวหลักของสถานี ส่วนในวันเสาร์และอาทิตย์ เวลาที่พบส่วนใหญ่เป็นรายการข่าวหลัก และรายการบันเทิง ท่องเที่ยว สอนทำอาหาร และประกวด/แข่งขัน

2.3) ช่อง PPTV พบว่า ไม่ผ่านเกณฑ์ทั้งข้อ 1) และ 2) เนื่องจากเวลาที่พบส่วนใหญ่เป็นรายการข่าวหลักของสถานีและรายการบันเทิง ท่องเที่ยว วาไรตี้ และภาพยนตร์ชุด

⁷ รายการข่าว รายการพิเศษ และรายการที่มีความไม่เกิน 5 นาที ให้อยู่ในดุลยพินิจของสถานีฯ ว่าสมควรต้องเป็นรายการที่ต้องมีการจัดระดับความเหมาะสมหรือไม่

⁸ ประกาศ กสทช. เรื่อง หลักเกณฑ์การจัดทำผังรายการสำหรับการให้บริการกระจายเสียงหรือโทรทัศน์ พ.ศ.2556

5. ผลการวิเคราะห์เนื้อหาที่อาจไม่เหมาะสม ตามช่วงเวลาที่ยกมา กำหนดให้เป็น 1) ช่วงเวลา รายการสำหรับเด็กและเยาวชน⁹ และ 2) ช่วงเวลาที่ต้องเฝ้าระวังเนื้อหาที่อาจไม่เหมาะสม¹⁰

พบว่า มีเนื้อหาที่อาจไม่เหมาะสม 3 ลักษณะ ได้แก่ พฤติกรรมและความรุนแรง เพศ และภาษา โดยพบมากที่สุด คือ ช่อง 7 HD (4 รายการ) รองลงมา คือ ช่อง MCOT HD และ 3 HD (ช่องละ 3 รายการ) ช่อง ONE (2 รายการ) ส่วน ช่อง ไทยรัฐทีวี ช่อง AMARIN TV และ ช่อง PPTV ไม่พบเนื้อหารายการที่อาจไม่เหมาะสม ดังรายละเอียด

1) พฤติกรรมและความรุนแรง พบ 4 ช่อง มีเนื้อเกี่ยวกับการทะเลาะวิวาท ชกต่อย ตบตี ใช้อาวุธ และการตีมีเครื่องมือแอลกอฮอล์ ดังนี้

- ช่อง 7 HD จำนวน 4 รายการ เป็นรายการเต “ท” ทั้งหมด ได้แก่ ละครกุหลาบเล่นไฟ (20 ต.ค. 2557 เวลา 20.35-22.44 น.) ละครรักคุณเท่าช้าง (21 ต.ค. 2557 เวลา 18.45-19.50 น.) ละครลูกผู้ชายพันธุ์ดี (18 ต.ค. 2557 เวลา 18.45-19.55 น.) และละครพราว (16 ต.ค. 2557 เวลา 20.30-22.44 น.)
- ช่อง 3 HD จำนวน 3 รายการ เป็นรายการเรต “ท” ทั้งหมด ได้แก่ ละครเสื้อสีฝุ่น (15 ต.ค. 2557 เวลา 18.46-19.45 น.) ละครเพลิงฉิมพลี (20-21 ต.ค. 2557 เวลา 20.15-22.45 น.) และละครมาลีเรingers (15 ต.ค. 2557 เวลา 20.15-22.45 น.)
- ช่อง ONE จำนวน 2 รายการ เป็นรายการเรต “ท” ได้แก่ ละครเสน สี่รักสี่วิญญาณ (17 ต.ค. 2557 เวลา 20.15-21.15 น.) และชิตคอมบ้านนี้มีรัก (15 ต.ค. 2557 เวลา 17.00-18.00 น.)
- ช่อง MCOT HD จำนวน 2 รายการ เป็นรายการเรต “ท” ได้แก่ ชิตคอมลูกพี่ลูกน้อง (18 ต.ค. 2557 เวลา 18.15-18.55 น.) และชิตคอมนัดกับนัด (19 ต.ค. 2557 เวลา 18.15-18.55 น.)

3) ภาษา พบ 3 ช่อง นำเสนอการใช้คำหยาบคายและดูหมิ่นผู้อื่น ดังนี้

- ช่อง 3 HD จำนวน 2 รายการ เป็นรายการเรต “ท” ได้แก่ ละครเสื้อสีฝุ่น (16 ต.ค. 2557 เวลา 18.46-19.45 น.) และเพลิงฉิมพลี (21 ต.ค. 2557 เวลา 20.15-22.45 น.)
- ช่อง 7 HD จำนวน 1 รายการเป็นรายการเรต “ท” ได้แก่ ละครรักคุณเท่าช้าง (15 ต.ค. 2557 เวลา 18.45-19.50 น.)
- ช่อง MCOT HD จำนวน 2 รายการ เป็นรายการเรต “ท” ได้แก่ ชิตคอมนัดกับนัด (19 ต.ค. 2557 เวลา 18.15-18.55 น.) และ Hell’s Kitchen (20 ต.ค. 2557 เวลา 20.30-21.25 น.)

2) เพศ พบ 2 ช่อง นำเสนอภาพการแต่งกายของเพศหญิงที่เน้นเรือนร่างเห็นเนินอก พฤติกรรมยั่ววนทางเพศ และการใช้คำพูดต่อเพศหญิง ดังนี้

⁹ ระหว่างเวลา 16.00-18.00 น. ของทุกวัน และ 2) ระหว่างช่วงเวลา 07.00-09.00 น. ในวันเสาร์และอาทิตย์

¹⁰ ระหว่างเวลา 18.00-22.00 น. ของทุกวัน

- ช่อง 3 HD จำนวน 1 รายการ เป็นรายการเน็ต “ท” ได้แก่ ละครมาลีเริงระบำ (15 ต.ค. 2557 เวลา 20.15-22.45 น.)
- ช่อง ONE จำนวน 1 รายการ เป็นรายการเรต “ท” ได้แก่ ซิตคอมบ้านนี้มีรัก (15 ต.ค. 2557 เวลา 17.00-18.00 น.)

จากผลการศึกษา พบว่า มีรายการที่นำเสนอเนื้อหาที่อาจไม่เหมาะสม 12 รายการ เป็นละคร จำนวน 8 รายการ ซิทคอม จำนวน 3 รายการ และเรียลลิตี้ จำนวน 1 รายการ โดยมี 2 รายการออกอากาศในช่วงเวลารายการสำหรับเด็กและเยาวชน เป็นรายการที่สถานีจัดเรตตั้งเป็นเรต “ท” ทั้งหมด ส่วนอีก 10 รายการ ออกอากาศในช่วงเวลาที่ต้องเฝ้าระวังเนื้อหาที่อาจไม่เหมาะสม เป็นรายการที่สถานีจัดเรตตั้งเป็นเรต “ท” 9 รายการ และเรต “น 13+” 1 รายการ แต่พบว่าในบางตอนมีเนื้อหาที่อาจไม่เหมาะสม ทำให้เด็กและเยาวชนมีความเสี่ยงที่จะได้รับชมเนื้อหาที่เป็นภัยต่อพัฒนาการด้านสติปัญญา อารมณ์ และสังคม

ข้อเสนอแนะ

ข้อเสนอต่อ กสทช.

1. กสทช. ควรปรับปรุงแนวทางการจัดระดับความเหมาะสมของเนื้อหารายการ ให้สอดคล้องกับสถานการณ์ปัจจุบัน เพื่อให้สถานีนำไปใช้ในการจัดระดับความเหมาะสมได้สอดคล้องกับเนื้อหารายการ
2. กสทช. ควรกำกับดูแลเนื้อหารายการของโทรทัศน์ดิจิทัล และส่งเสริมให้ผู้ผลิตรายการให้ความสำคัญกับการผลิตรายการ เพื่อการคุ้มครองดูแลเด็กและเยาวชนจากเนื้อหาที่เป็นภัยอย่างจริงจัง
3. กสทช. ควรกำหนดนิยามกลุ่มเนื้อหารายการในกลุ่มอื่น ๆ นอกเหนือจากกลุ่มข่าวสารและสาระประโยชน์ และรูปแบบรายการให้ชัดเจน เพียงพอต่อการนำไปใช้ในการกำหนดนโยบายผังรายการของแต่ละสถานี

ข้อเสนอต่อสถานี

สถานีควรจัดระดับความเหมาะสมของเนื้อหารายการให้สอดคล้องกับเนื้อหาในแต่ละตอนที่ออกอากาศ เนื่องจากพบว่ารายการละครแต่ละตอนมีเนื้อหาที่แตกต่างกัน บางตอนนำเสนอเนื้อหาที่อาจไม่เหมาะสม

.....

บรรณานุกรม

คณะกรรมการกิจการกระจายเสียง กิจการโทรทัศน์ และกิจการโทรคมนาคมแห่งชาติ

เรื่อง หลักเกณฑ์ วิธีการ และเงื่อนไขการประมูลคลื่นความถี่ เพื่อให้บริการโทรทัศน์ระบบดิจิทัล ประเภท บริการธุรกิจระดับชาติ. 2556

คณะกรรมการกิจการกระจายเสียง กิจการโทรทัศน์ และกิจการโทรคมนาคม

เรื่อง หลักเกณฑ์การจัดทำผังรายการสำหรับการให้บริการกระจายเสียงหรือโทรทัศน์. 2556

คณะกรรมการกิจการกระจายเสียง กิจการโทรทัศน์ และกิจการโทรคมนาคม

เรื่อง หลักเกณฑ์และวิธีการอนุญาตการให้บริการกระจายเสียงหรือโทรทัศน์. 2555

คณะกรรมการกิจการกระจายเสียง กิจการโทรทัศน์ และกิจการโทรคมนาคม

เรื่อง แนวทางการจัดระดับความเหมาะสมของรายการโทรทัศน์

โครงการศึกษาเฝ้าระวังสื่อและพัฒนาการรู้เท่าทันสื่อเพื่อสุขภาวะทางสังคม.(2553).

รายงานผลการศึกษารอบที่ 47 สํารวจผังฟรีทีวี ช่อง 3, 5, 7, 9, สทท. และ ทีวีไทย เดือนมีนาคม 2553